

TECHNOLOGICKÁ  
INKUBACE



# Technologická inkubace startupů

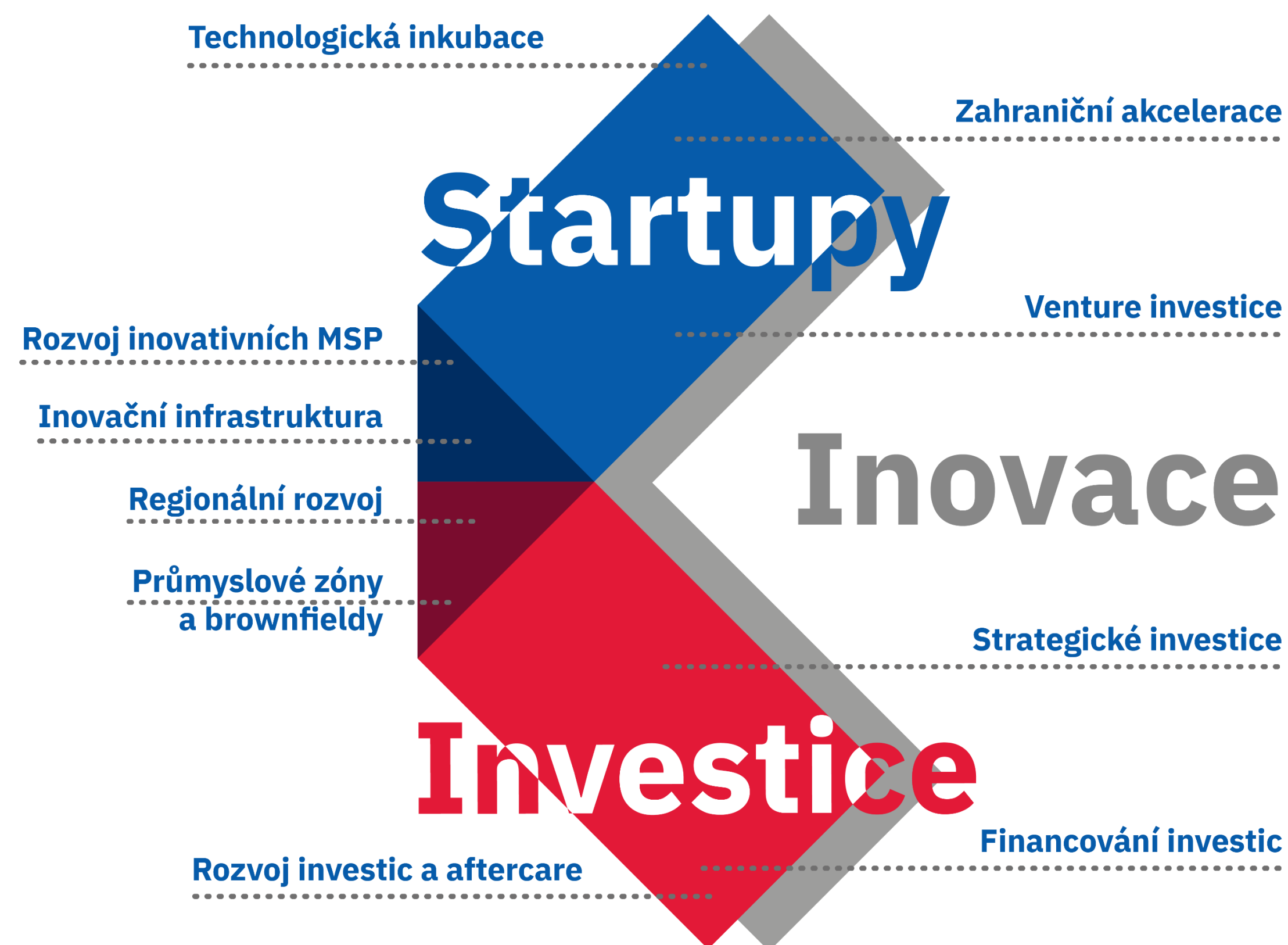
29.05.2024

[www.czechinvest.org/technologickainkubace](http://www.czechinvest.org/technologickainkubace)

# CzechInvest a startupy

- Příspěvková organizace MPO
- Založení agentury 1992
- Pomáhá startupům od r. 2011
- Více než 324 případů účasti na projektu
- Vyslání 5 startupů měsíčně do zahraničí (průměrně)
- 24 % startupů získalo investice v celkové výši více než 1.186 miliardy Kč

# Aktivity a služby agentury CzechInvest



# Co je Technologická inkubace?

- Podpora 250 inovativních technologických startupů
- Rozvoj startupového ekosystému v ČR v klíčových technologických sektorech

- Systematická pomoc na míru pro začínající inovativní technologické startupy
- Individuální přístup ke každému žadateli
- Možnost pre-inkubace: konzultace s potenciálními žadateli
- Podpora vzniku spin-offů
- Spolupráce s inovačními centry napříč celou ČR
- Možnost zapojení do tematických hubů
- Equity free program: bez podílu CzechInvestu v inkubovaných projektech
- 3 základní kritéria: **výjimečná inovativnost, proveditelnost a škálovatelnost**

# Technologická inkubace

Podporovaná technologická odvětví

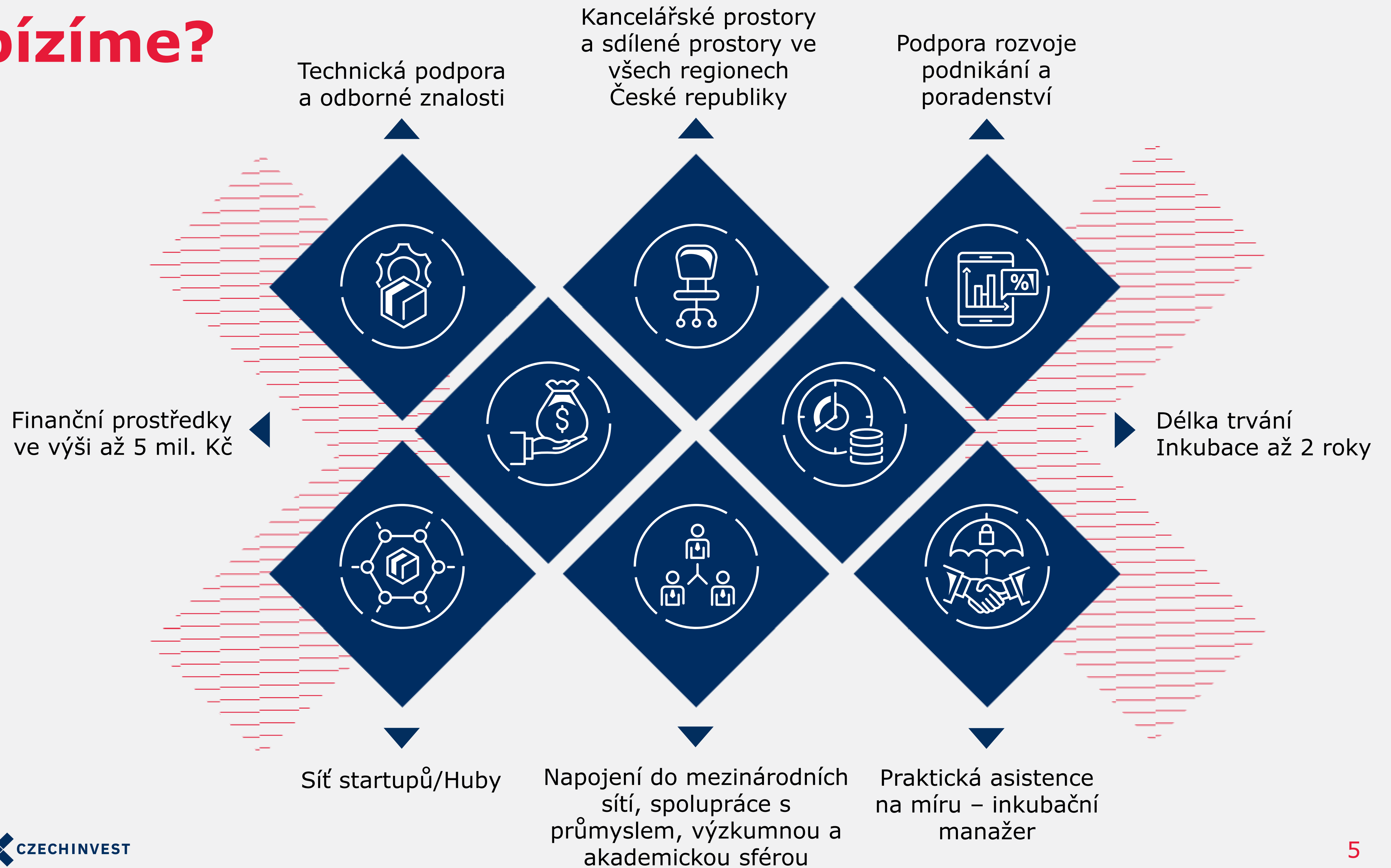
- ▶ **ADVANCED TECH & MATERIALS HUB**
- ▶ **AI HUB**
- ▶ **CREATIVE HUB**
- ▶ **ECOTECH HUB**
- ▶ **MOBILITY INNOVATION HUB**
- ▶ **SPACE HUB**
- ▶ **TECH4LIFE HUB**

TECHNOLOGICKÁ  
INKUBACE

CZECHINVEST



# Co nabízíme?

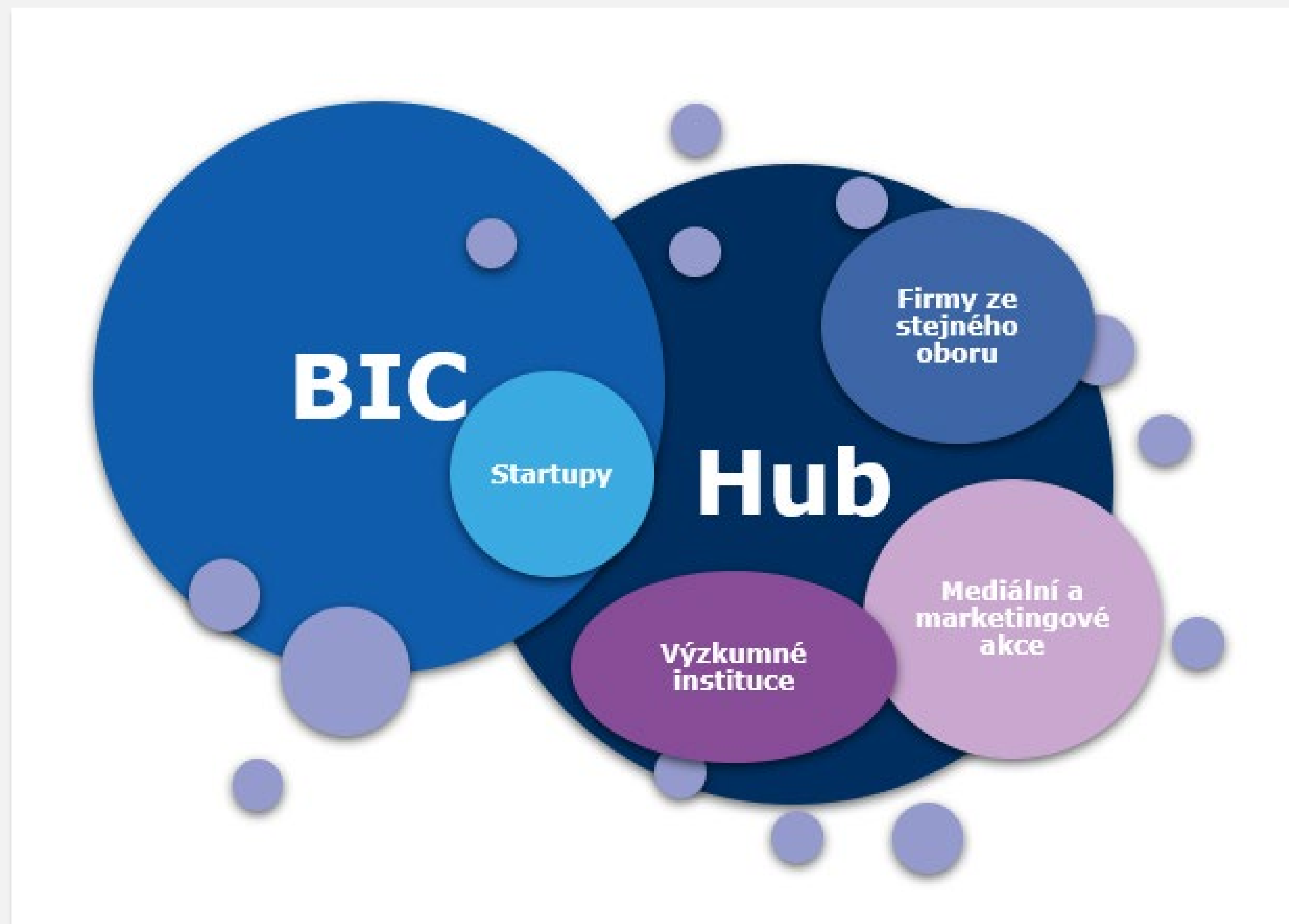


# Huby & BIC

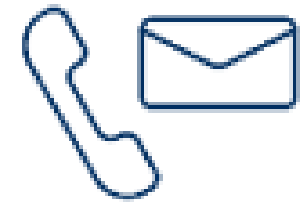
**BIC:** Business Incubation

Centre – budova inkubátoru  
např. JIC a v něm kancelářské  
či laboratorní prostory.

**Hub:** platforma sdružující  
firmy, klastry, výzkumné a  
odborné organizace a která  
umožňuje rychlejší rozvoj  
inkubovaného startupu.



# Kde můžete být inkubováni? V každém kraji ČR



centrála [CzechInvestu](#) v Praze

**13 regionálních kanceláří**

pokrytí celé republiky

- Jihomoravské inovační centrum (JIC)
- Moravskoslezské inovační centrum (MS-IC)
- Konsorcium PINE: BIC Plzeň, SIT Plzeň a VTP Plzeň
- Jihočeský vědeckotechnický parky (JVTP)
- Inovační centrum Ústeckého kraje (ICUK)
- Vědeckotechnický park Univerzity Palackého v Olomouci (VTP UPOL)
- Konsorcium Impact Hub Česká republika
- Liberecký podnikatelský inkubátor (Lipo.Ink)
- Technologické inovační centrum Zlín (TIC Zlín)
- Technologické centrum Hradec Králové (TCHK)
- Středočeské inovační centrum (SIC)
- Inovační centrum Olomouckého kraje (ICOK)
- Konzorcium EDIH Ostrava: VŠB-TUO a MS-IC)
- Sustainability Hub Prague / Soulmates Ventures
- Pardubický podnikatelský inkubátor (P-Pink)
- Hala 40 / H40
- PowerHub
- CeTTAV: Centrum transferu technologií Akademie věd ČR

# Způsobilí žadatelé

- Zformulovaný a s potenciálními klienty zkonzultovaný business plán (doložený podepsaným Letter of intent)
- Funkční prototyp produktu
- Prototyp, který získá platící zákazníky během inkubace (individuální posouzení zbývajících způsobilých nákladů inkubačním manažer v době získání platících zákazníků).
- Hotový produkt s platícími zákazníky před vstupem do inkubace (zde je podporována významná technologická inovace stávajícího produktu).

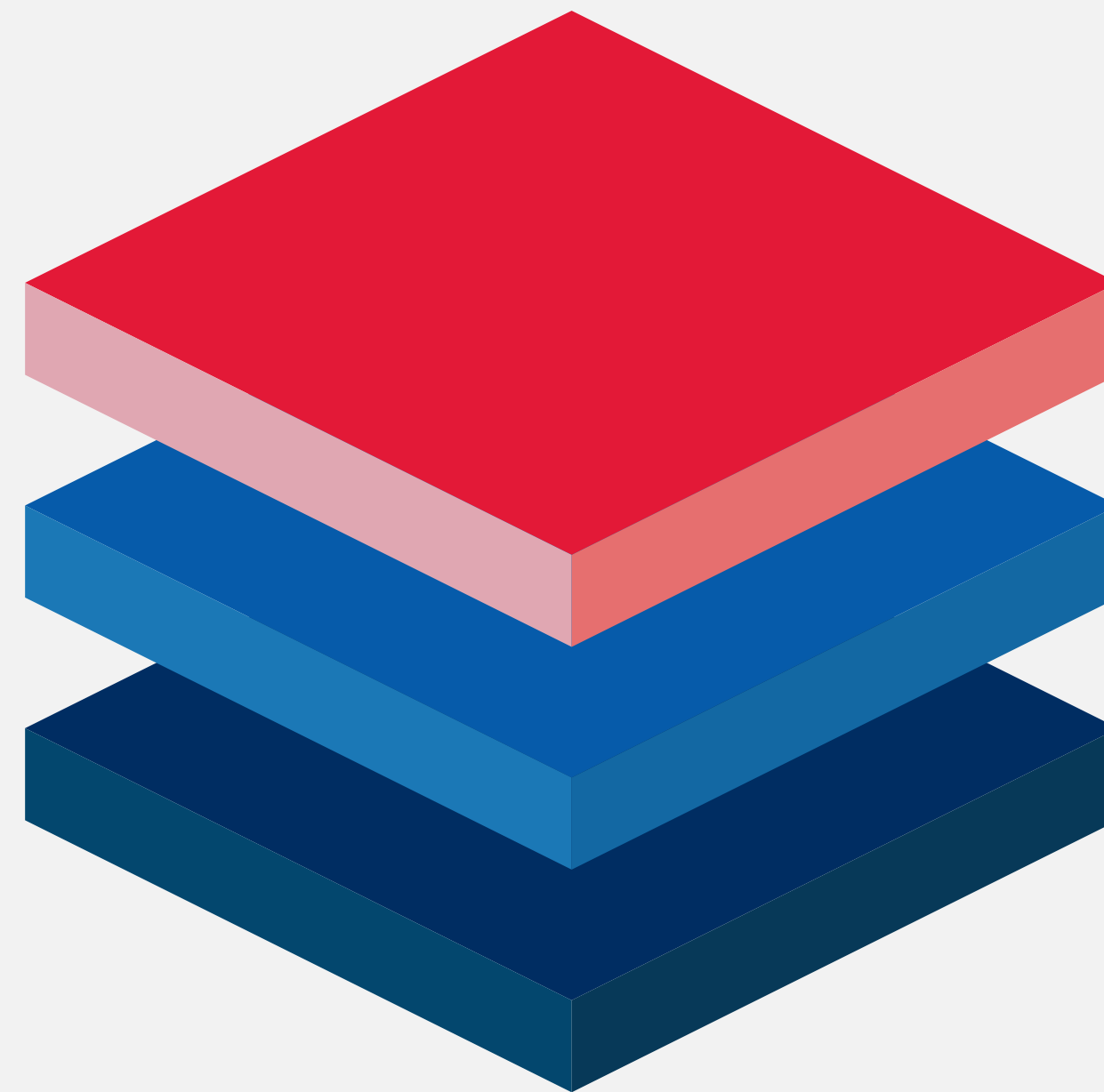


# Proces podávání žádostí



# Kritéria hodnocení

- Sídlo v ČR
- Založená firma
- Malý a střední podnik
- Stáří do 3 let (v odůvodněných případech do 5 let)
- Podpora do max. 5 mil. Kč
- Úroveň technologické připravenosti: TRL2 a více
- Využití financí na čerpání služeb podle schváleného plánu



**01** Inovativnost



**02** Škálovatelnost



**03** Proveditelnost

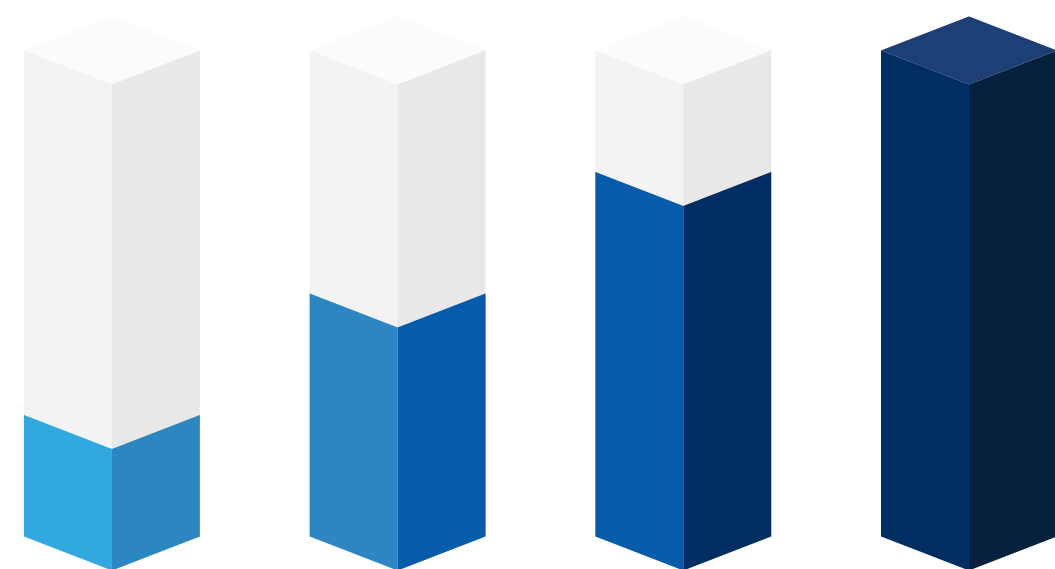


## Škálovatelnost

- snadná reprodukce nezávislá na práci 1 člověka
- snadná modifikace a přizpůsobení novým trhům

# Typy inkubace

Režim STANDARD nebo PLUS



1 600 000 mil CZK ▶ až 5 000 000 CZK

## Důležité upozornění k čerpání podpory

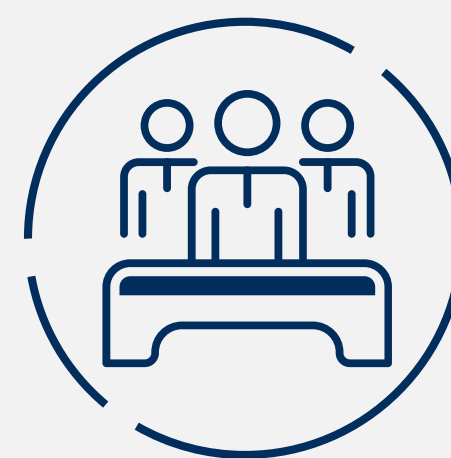
- Nepřímá podpora (0,5 mil. Kč, bez ohledu na výši přímé podpory) je poskytována formou odborného poradenství, práce inkubačního týmu, workshopů a podpory networkingu.
- Způsobilé výdaje pouze na **externě nakoupené služby**
- Podpora je poskytována v režimu „de minimis“ a financování je kombinací přístupu: ex ante a ex post
- Doporučení postupovat dle Pokynů pro výběr dodavatele

## Inkubace STANDARD

- 1,1 mil. Kč přímá podpora
- 0,5 mil. Kč nepřímá podpora)
- **Celkem podpora až do výše 1,6 mil. Kč**
- Délka inkubace: 12, 18 nebo 24 měsíců

## Inkubace PLUS

- Až 4,5 mil. Kč přímá podpora
- 0,5 mil. Kč nepřímá podpora
- **Celkem podpora až do výše 5 mil. Kč**
- Délka inkubace: 18 nebo 24 měsíců



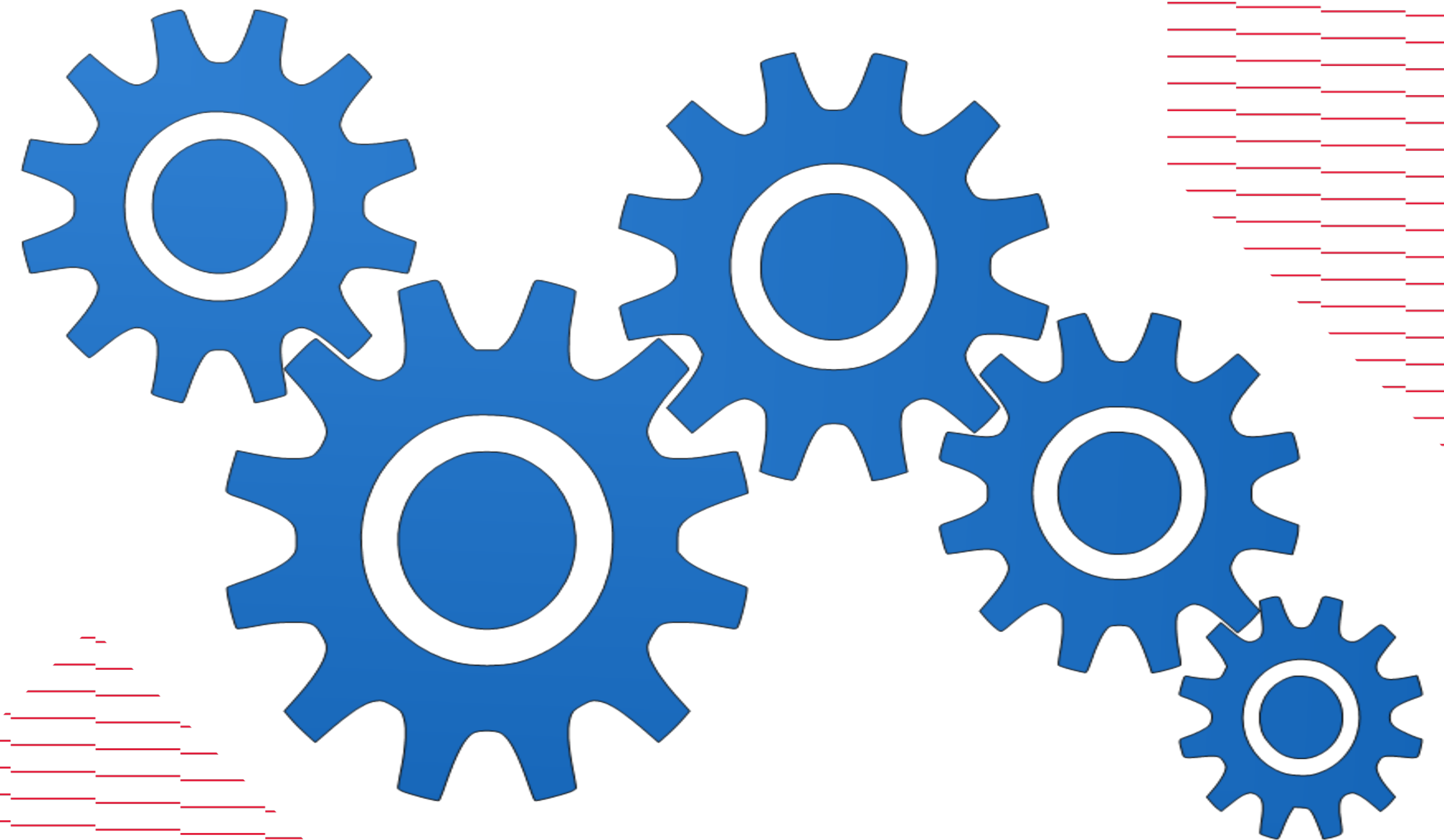
Důkladnější  
proces  
hodnocení



Prokázání významného  
kvalitativního a/nebo  
kvantitativního růstu  
vašeho produktu/služby.

# Další podstatné info

- Je možné se hlásit pouze do Inkubace Standard NEBO Plus. Nelze se hlásit do obou.
- Inkubace Plus je možná pouze na dobu 18 nebo 24 měsíců. Na 12 měsíců není možná.
- Marketingové náklady jsou nezpůsobilé, pokud nemají přímou návaznost na VaV inkubovaného produktu.



# Nejčastější chyby v žádostech

1. Malý důraz na vysvětlení byznys modelu v žádosti
  2. Chybějící porovnání s podobnými projekty
  3. Pouze základní popis inovativnosti
  4. Málo podrobná analýza rizik
  5. Chybějící detailní popis, jak se budou řešitelé věnovat projektu
  6. Uvedení řešitele jako dodavatele služeb z přímé podpory
1. Nadstřelené marketingové aktivity
  2. Startup nebyl adekvátně schopný popsat potřebu vyšší podpory u PLUS
  3. Finanční plány nebyly velmi kvalitní
  4. Málo vyplněný IP – u pár firem chyběly některá pole v IP

# Zpětná vazba z hodnotitelských komisí

## 1. Složení týmu žadatele na prezentaci

- Ideálně 2-3, zásadně ne více než 4
- Vize, byznys a technologie

## 2. Nejdůležitější body na které by se měl startup zaměřit na HK

- Popis inovativnosti
- Prokázání odlišení od konkurence
- Popis obchodního modelu
- Reálné ambice projektu

TECHNOLOGICKÁ  
INKUBACE



# Děkuji za pozornost.

**Dominik Urban**

Regionální koordinátor TI pro JMK a Vysočinu

+420 720 071 312

dominik.urban@czechinvest.org

[www.technologickainkubace.org](http://www.technologickainkubace.org)

