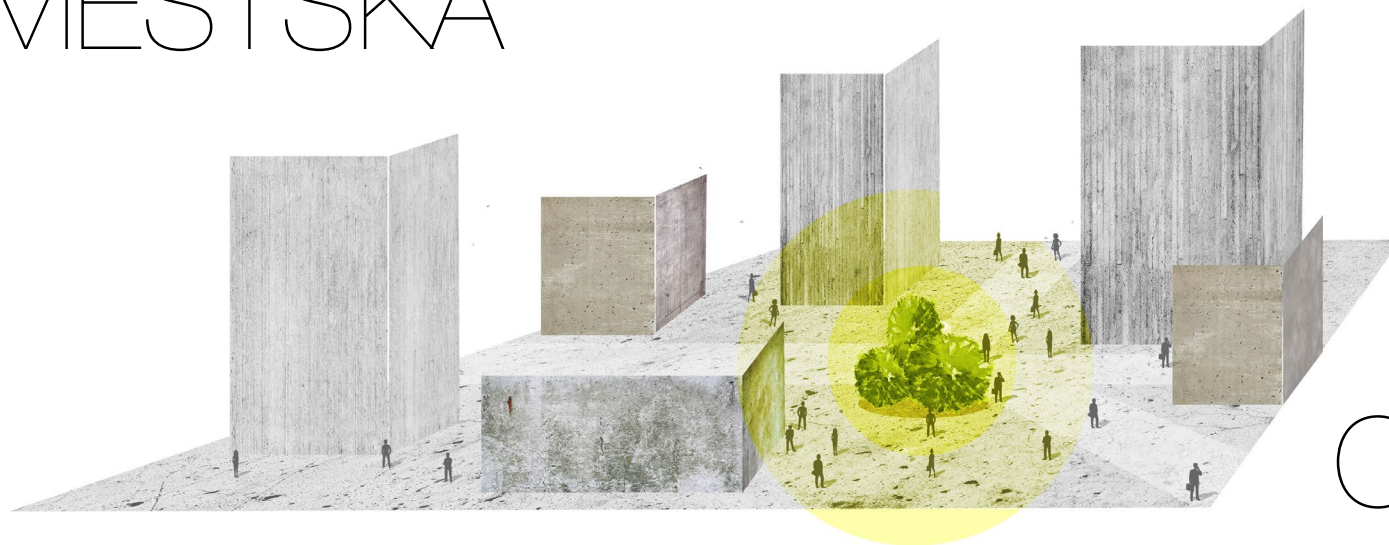


# MĚSTSKÁ



# OÁZA

Zimní semestr 19/20

vedoucí práce:

B. Arch. Martin Kaftan MSc, Ph. D  
DI Sebastian Sautter

vypracovali:

Brahmi Jakub  
Cingel Adam  
Jendruková Natálie  
Kacetlová Kateřina  
Kolomazníková Pavla  
Medzihorský Dávid  
Štecová Dominika  
Šutvajová Zuzana  
Vaculíková Klára

oáza?



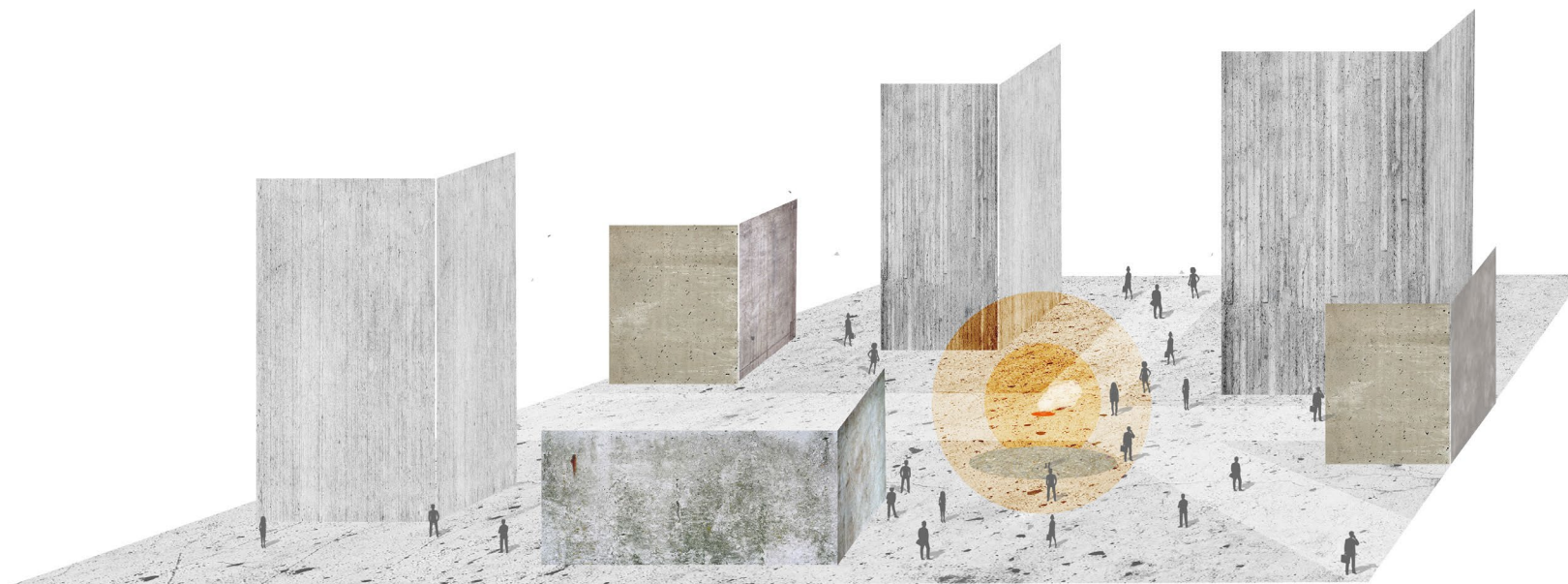
Tiché a klidné místo uprostřed něčeho nepříznivého, rušivého.  
Oáza je označení pro izolovanou oblast vegetace v poušti.

**zdroj energie ----> vznik ekosystému**



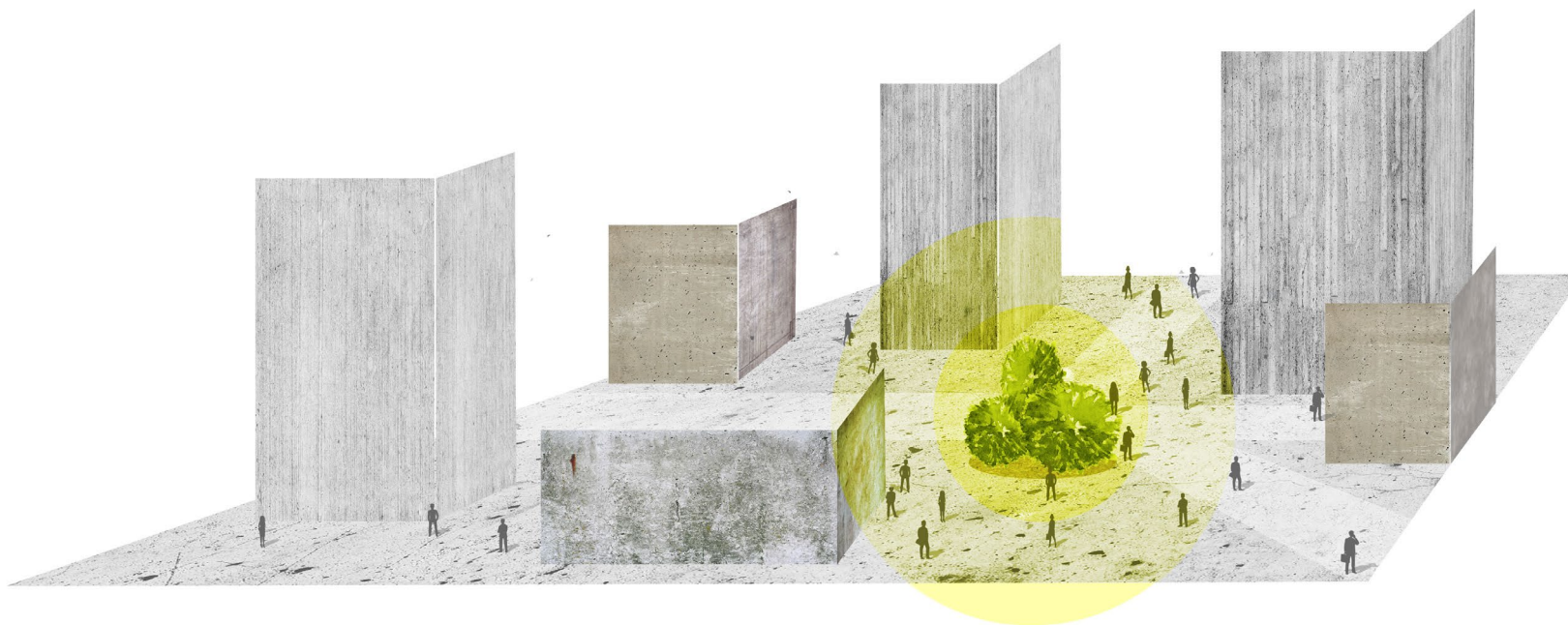
Vznikají tam, kde bývají dostatečné zdroje podzemních vod. Tyto zdroje zde vyvěrají jako prameny. Je nalezen zdroj energie v nehostinném prostředí a tak tam vzniká život- nový ekosystém.

## zdroj tepla v centru města



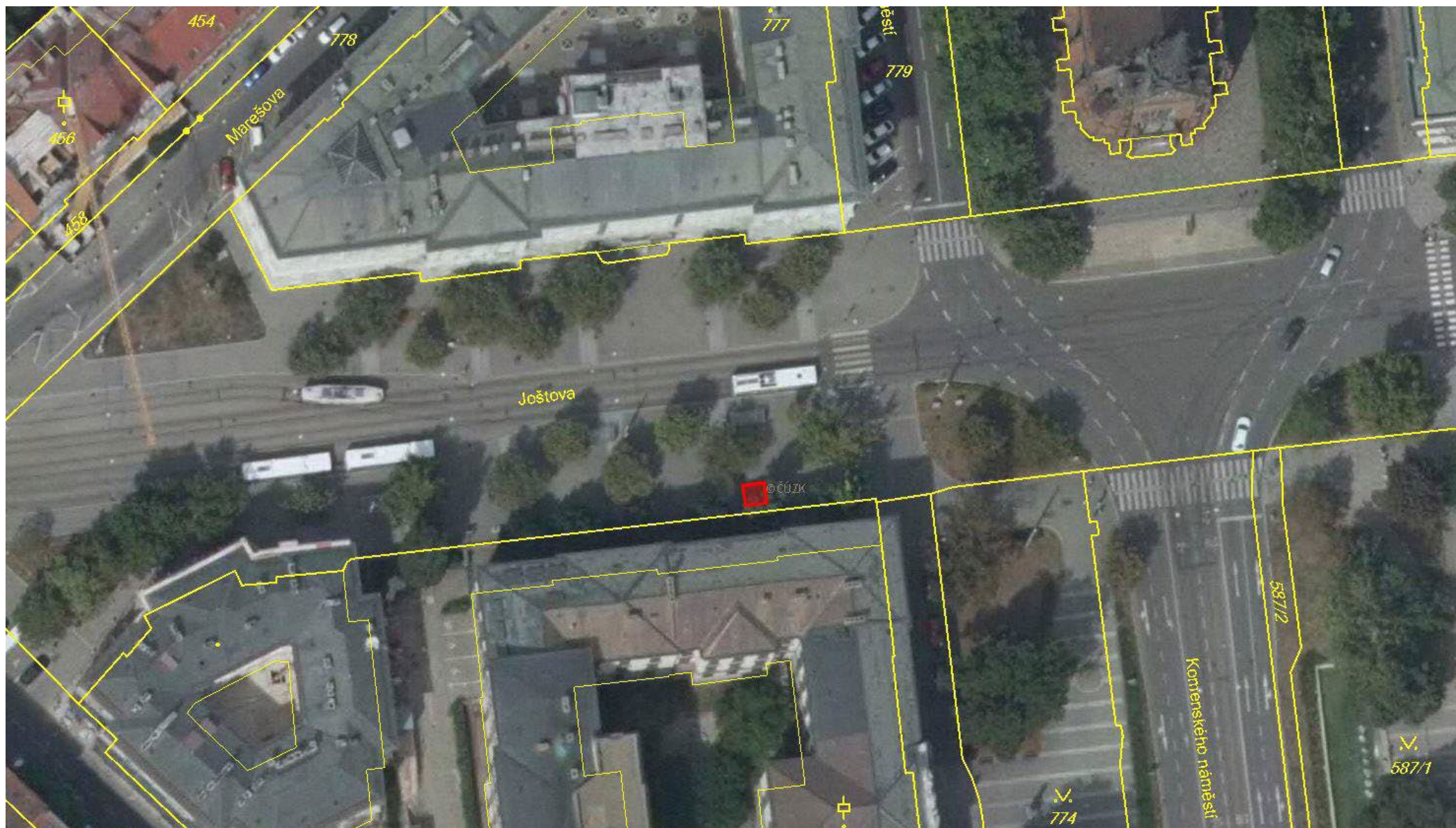
Revizní šachta parovodu ve městě.

## vznik oázy v centru města



Vytvoření skleníku na kanálu.  
Živé místo uprostřed betonu.

LOKALITA: Joštova, okres Brno-město, Brno

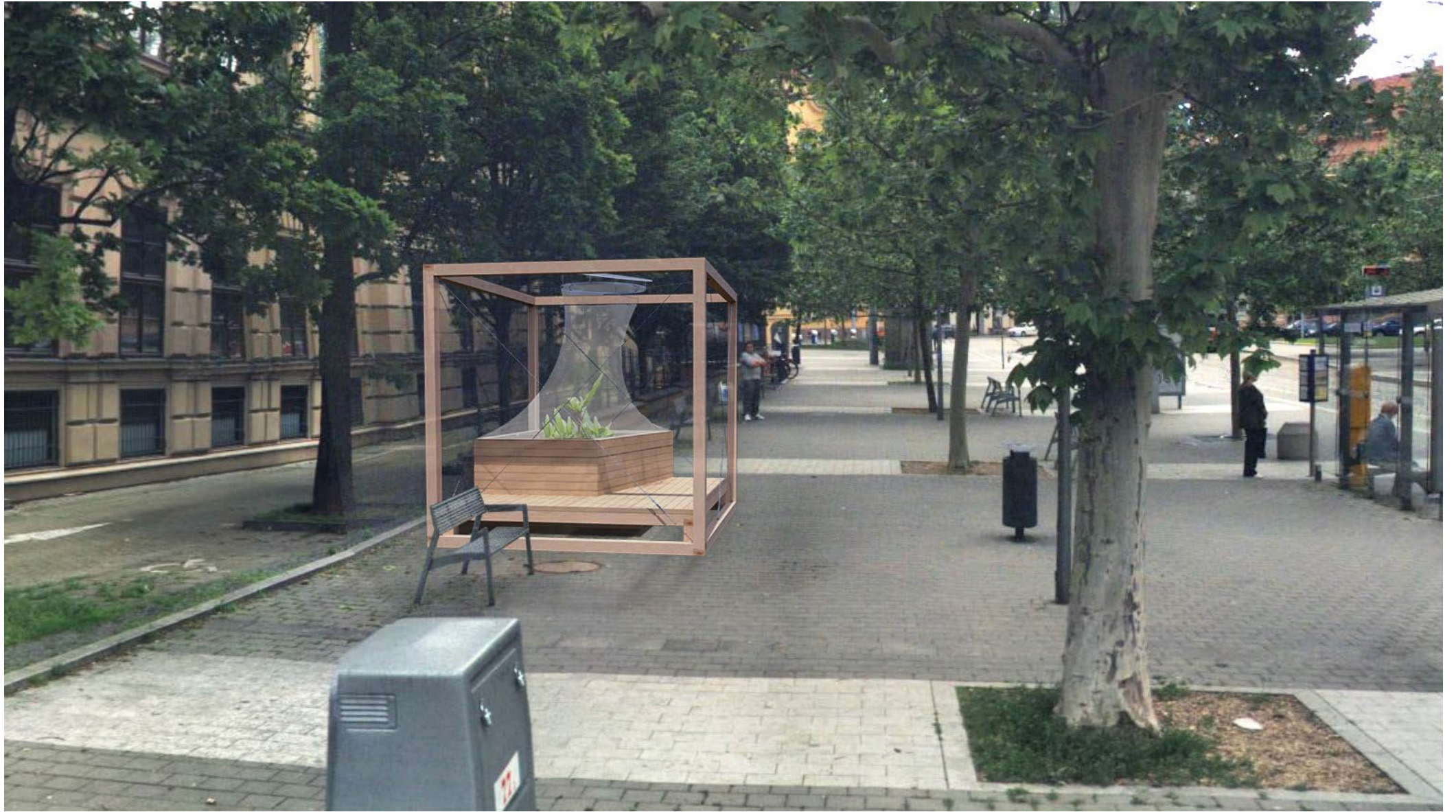


LOKALITA: Joštova, okres Brno-město, Brno







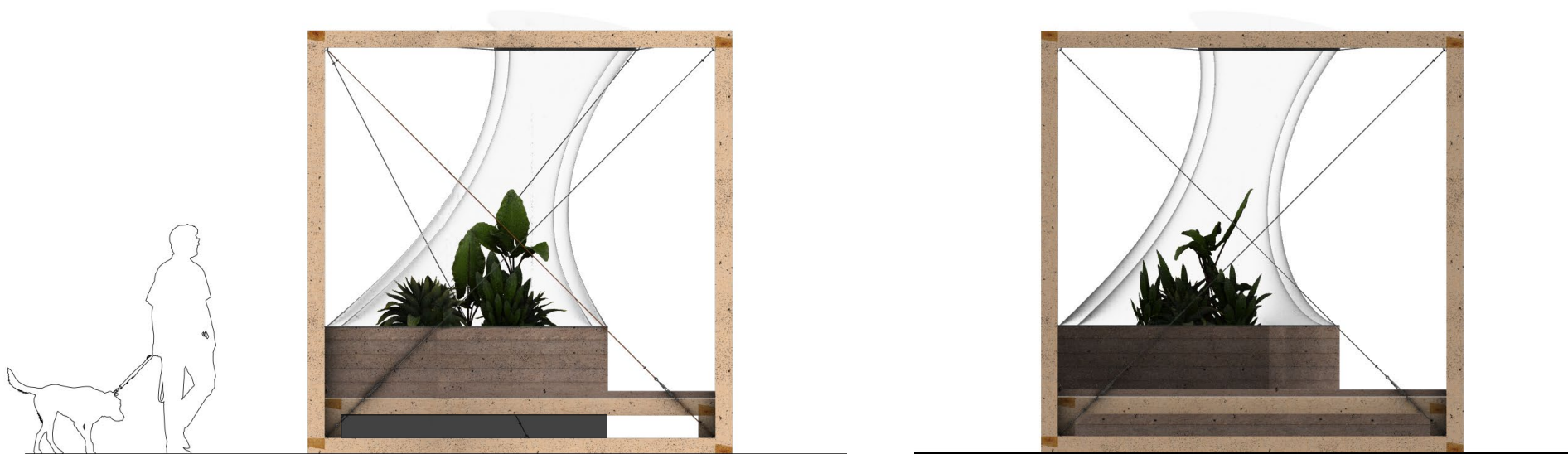


## koncept tvaru



Krychle jako základní tvar, neodpoutává pozornost od podstaty- skleníku v membráne.  
Možnost přistoupit ke skleníku na podstavu. Bližší kontakt, lepší pochopení.

# pohledy

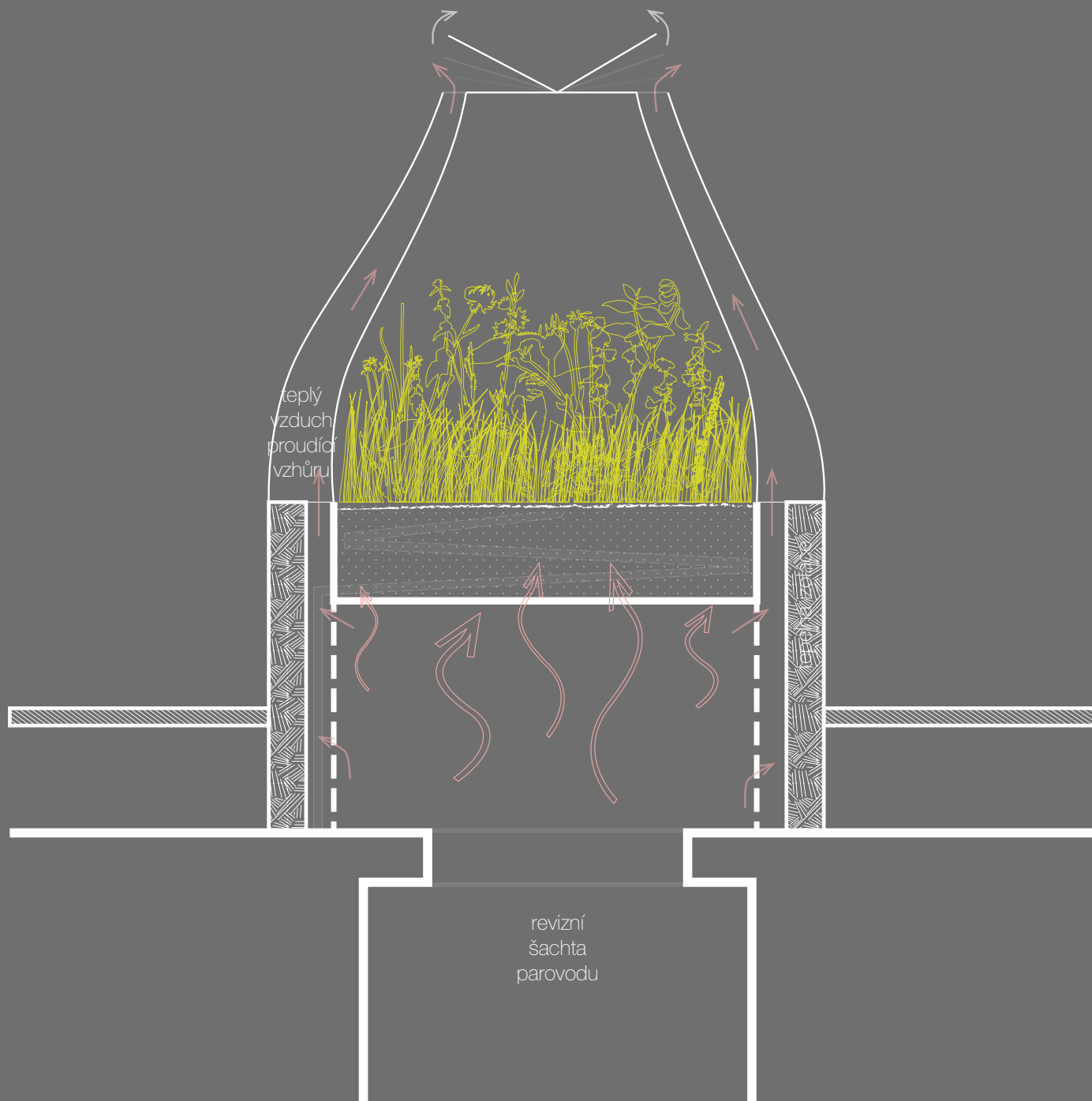


## koncept tvaru



Natočení membrány větší plochou k jihu, pro největší příjem slunce.

# SCHÉMA VYUŽITÍ TEPLA Z REVIZNÍ ŠACHTY PAROVODU

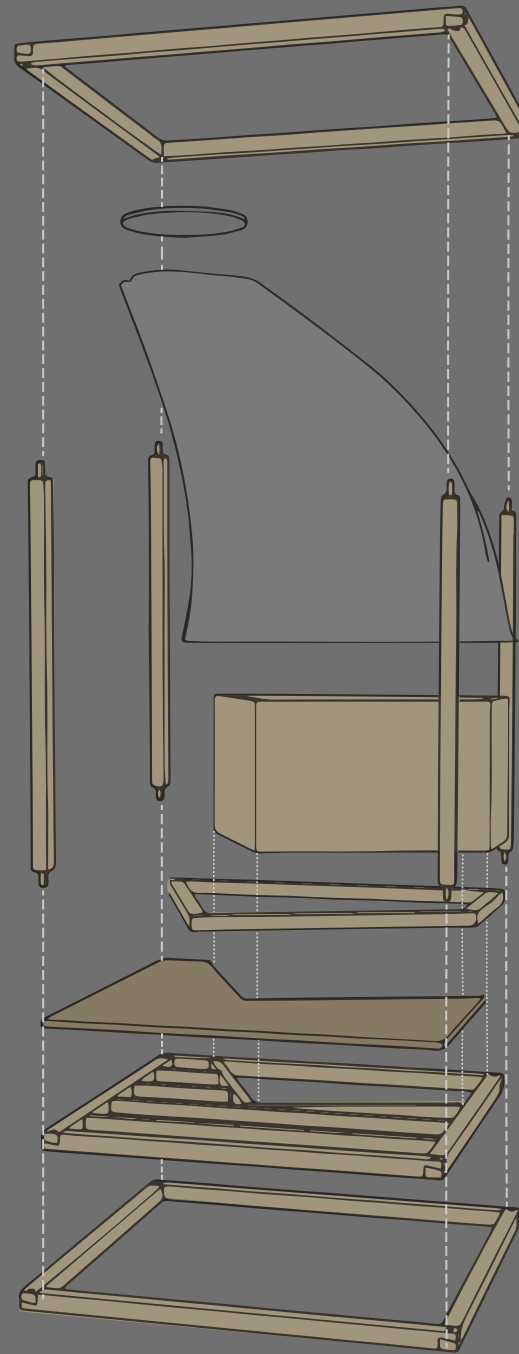


skleníková fólie Svensson

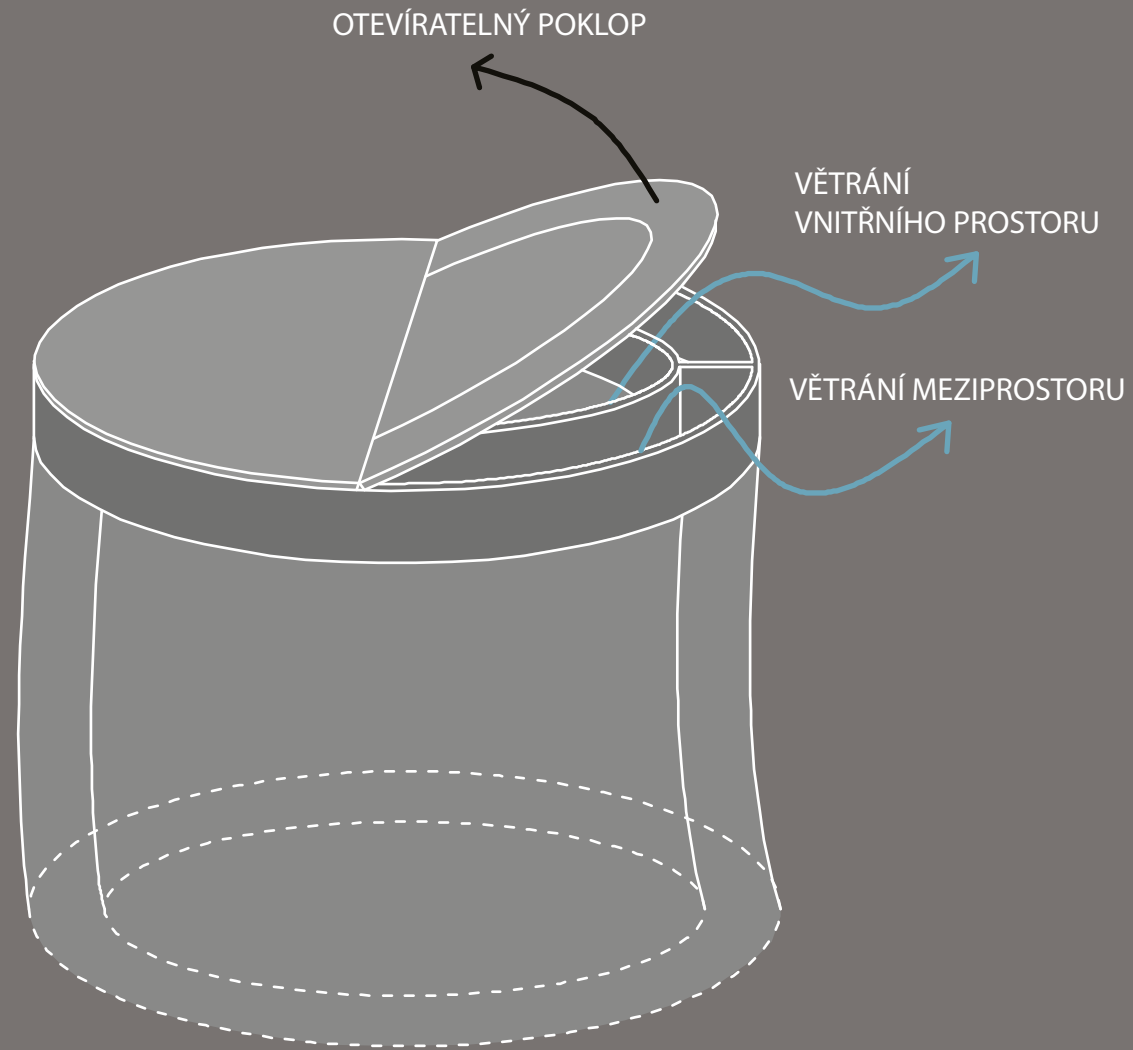
konstrukce "květináče" pro rostliny

podlahová konstrukce

podstava pro uložení technologií

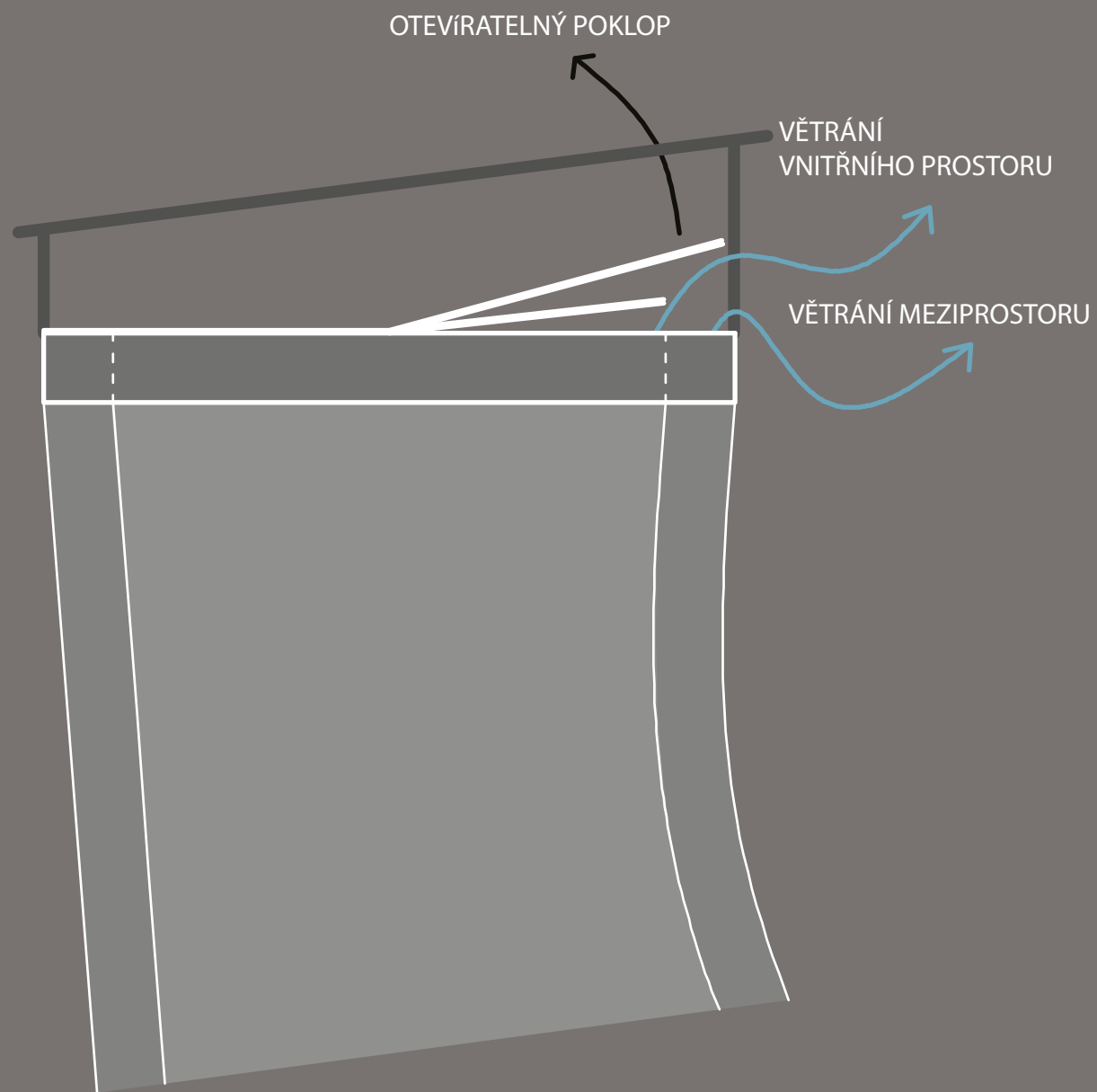


ŘEŠENÍ VĚTRÁNÍ  
AXONOMETRIE

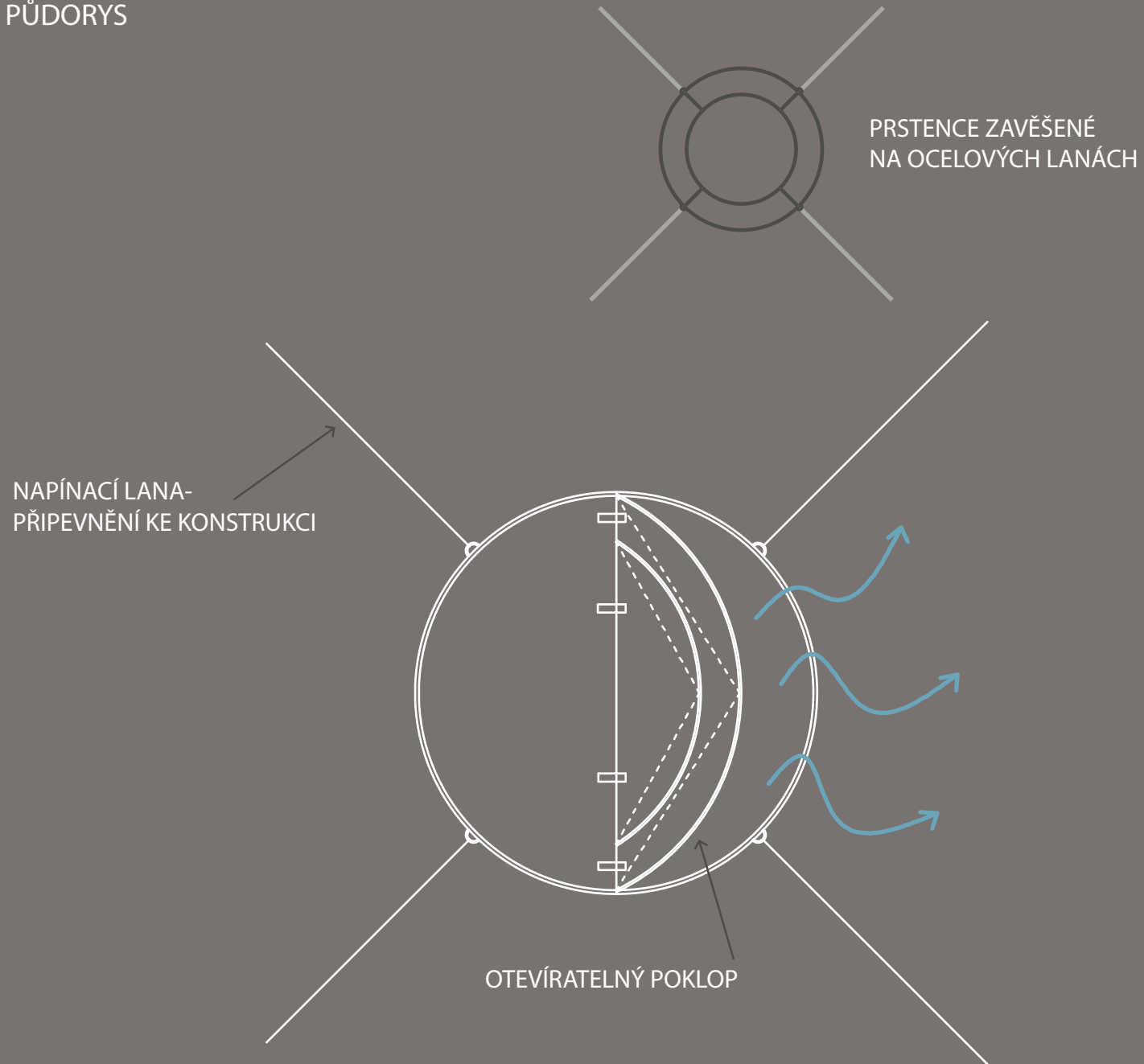




ŘEŠENÍ VĚTRÁNÍ  
ŘEZ

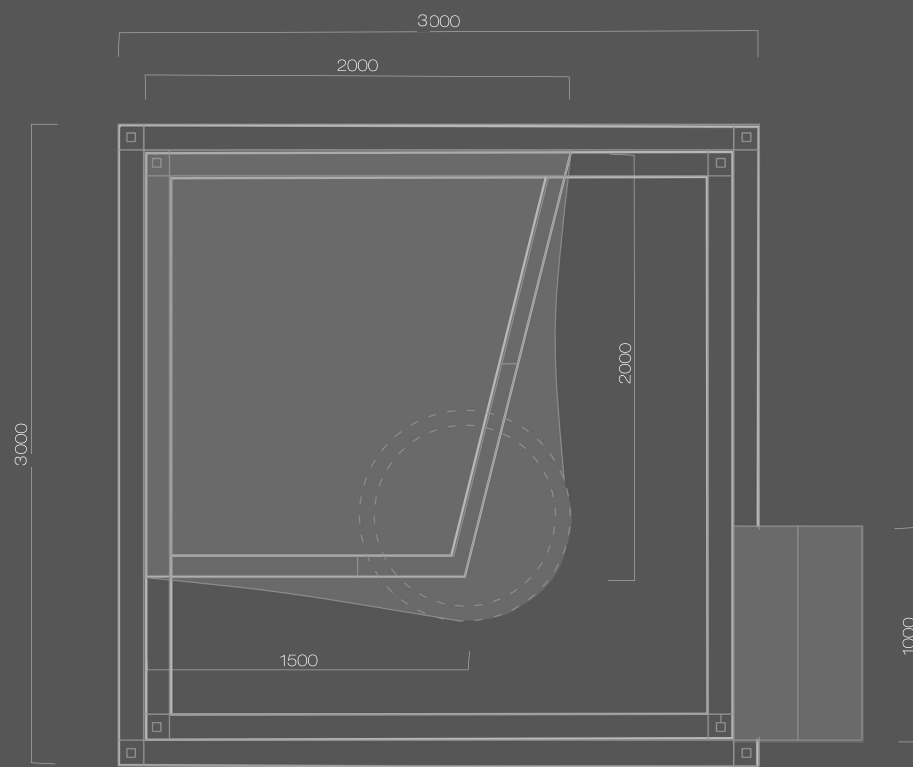
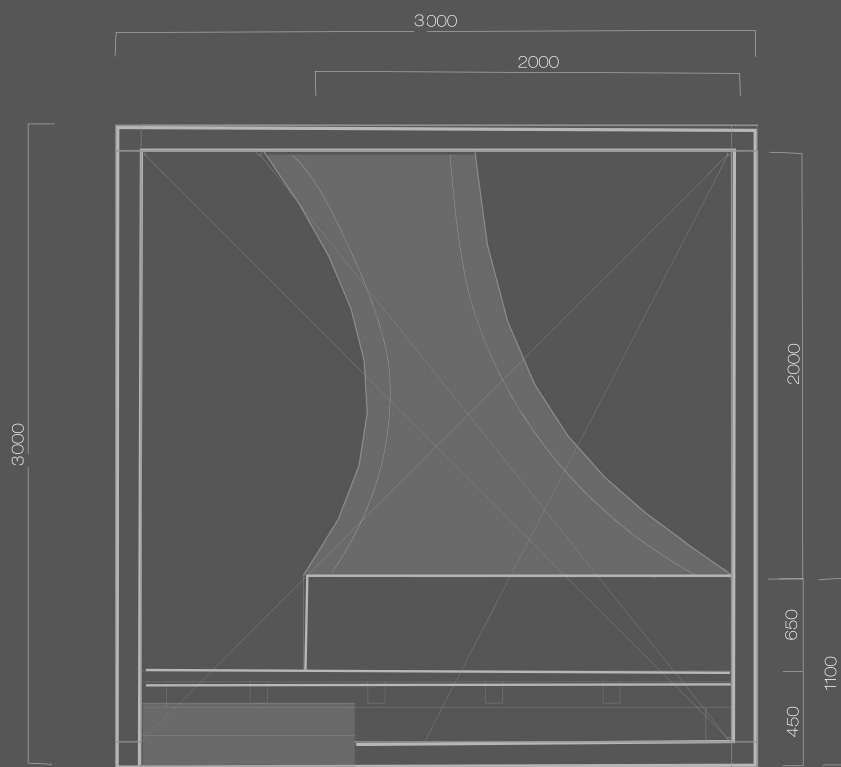


# ŘEŠENÍ VĚTRÁNÍ PŮDORYS



VĚTRÁNÍ JE AUTOMATICKÉ POMOCÍ SNÍMÁNÍ TEPLoty VZDUCHU SENZOREM

# rozměry skleníku



## objem membrány

