

Techniky  
můžeme  
přesvědčit  
že

TECHNIKU MŮŽE STUDOVAT KAŽDÝ

PRÁCE & PRAXE

**FCH**  
Fakulta chemická

PŘÍHLÁŠKA & PŘIJÍMAČKY

**ÚSI**  
Ústav soudního  
inženýrství

PROČ IUT?

**CEITEC**  
Středoevropský  
technologický institut

JÍDLA A UBYTOVÁNÍ

**FA**  
Fakulta architektury

**FEKT**  
Fakulta elektrotechniky  
a komunikačních technologií

**FP**  
Fakulta podnikatelská

**FIT**  
Fakulta informačních  
technologií

STUDENTSKÉ SPOLKY

BRNO — PROČ JE FAKT NEJLEPŠÍ?

STUDENTSKÉ SOUTĚŽE

NEBUDEŠ NA TO SÁM/SAMA — PORADÍME, POMŮŽEME

**FSI**  
Fakulta strojního  
inženýrství

**FaVU**  
Fakulta výtvarných umění

STIPENDIA

SPORTU ZDAR

**CESA**  
Centrum sportovních aktivit

**FAST**  
Fakulta stavební

STUDIUM V ZAHRAANIČI



**VYSOKÉ UČENÍ  
TECHNICKÉ  
V BRNĚ**

**VYDÁVÁ**  
Vysoké učení  
technické  
v Brně  
září 2023

**VYDÁNÍ  
PŘIPRAVILO**  
Oddělení  
marketingu

**ADRESA  
VUT**  
Antonínská 1  
601 90, Brno

**COPYWRITING**  
Hana Marko

**GRAFICKÁ  
ÚPRAVA**  
Kristýna  
Krauhlíková

**AUTOŘI  
ILUSTRACÍ**  
archív VUT

**TISK**  
Tiskárna  
Helbich Brno

## BRNO

### Proč je fakt nejlepší?

Nejsi z města, kde je vysoká? Skvěle! Máš šanci se osamostatnit a nastartovat kariéru. Brno ti nabídne nejen excelentní studijní zázemí, ale i příležitost v budoucnu dělat to, co tě skutečně baví, a ještě na špičkové úrovni.

Je to město IT vývoje, start-upů a technologických inovací, proto se mu přezdívá Silicon Valley střední Evropy.

Ne nadarmo se Brno pravidelně objevuje v celosvětovém QS žebříčku nejlépe hodnocených metropolí z pohledu studentů.

// Je tu hromada vysokých škol, které generují kvalitní absolventy. A je tu spousta zahraničních společností, které z toho profitují, a tento ekosystém vytváří příležitosti. Musím říct, že brněnské vysoké školy hrnou kvalitnější a kvalitnější absolventy. Přibližně třetina našich zaměstnanců jsou absolventi VUT. //

**Martin Cígler**  
absolvent FIT VUT  
zakladatel Cígler Software  
(holding Solitea)

// Možností, jak uspět v životě a kariéřním světě, je vícero. Ale myslím si, že vysoká škola snižuje riziko, že se vám to nepodaří. A také věřím, že studium na vysoké škole je velice dobrá investice, a věřím, že do budoucna bude. //

**Jindřich Fáborský**  
absolvent FP VUT  
zakladatel Marketing Festivalu  
a motocyklový novinář

### Proč je Brno tak skvělé?

#### ...protože gastronomie

Seminárku napíšeš v jedné z designových kaváren s výběrovou kávou, přes oběd dobiješ baterky vietnamskou bagetou a večer uhasíš žízeň jedním kouskem z řemeslného pivovaru. I deník *New York Times* zařadil Brno mezi **52 top gastronomických míst** a skvělé jídlo ochutnáš na každém rohu. Za příznivé ceny se pak výborně najíš i v menzách VUT.

#### ...protože kultura

Festáky, koncerty a ohňostroje. **Dronové show, slam poetry i hospodské kvízy.** Studentské **Majálesy** s nejlepšími českými kapelami. V Brně je hodně těžké se nudit – zvlášť v teplejších měsících centrum města tepe kulturou a festivalovou atmosférou. Přispívají k tomu pravidelné pouliční koncerty a příjemné zahrádky restaurací. Stačí projít městem a určitě tu potkáš pár známých tvář.

#### ...protože věda

Pokud se raději bavíš v labině, pak si užiješ výzkumná centra při vysokých školách. Třeba **CEITEC**, kde se nachází největší nanocentrum čistých prostor vybavené nejnovějšími technologiemi. Nebo **IT4Innovations**, kde jsou vítáni i nováčci, kteří se začlení a přinesou nové výzkumné nápady. Zapojit se může každý – chce to jen využít příležitost a jít do toho.

#### ...protože VUT

V posledních letech se VUT umísťuje ve všech **třech hlavních světových žebříčcích** nejvyšších vysokých škol: QS World University Rankings, Times Higher Education (THE) a v prestižním hodnocení ARWU – šanghajském žebříčku zaměřeném primárně na vědecko-výzkumnou činnost.

## PŘIHLÁŠKA & PŘIJÍMAČKY

### Jak se dostat na VUT?

Do kalendáře si poznač **31. března 2024.** Termín, do kterého můžeš podat přihlášku na většinu fakult a oborů. Pokud ale chceš studovat architekturu či umění, musíš si pospíšet – talentovky se konají už v lednu 2024.

#### VUT TIP

Jak získat o **jeden pokus u přijímaček navíc**? Některé naše fakulty uznávají výsledek závěrečného testu přípravného kurzu. Dosáhneš-li určitého počtu bodů, máš přijetí na vysokou v kapse.

**Kde najdeš kompletní přehled požadavků na přijímačky a informace o přípravných kurzech?**

Mrkni na **webové stránky jednotlivých fakult.**

→ [vutbr.cz](http://vutbr.cz)

→ [vutbr.cz/eprihlaska](http://vutbr.cz/eprihlaska)

#### TYPY oborových příkladů

##### Chemie

Napište vzorec: chloristan draselný

##### Fyzika

Tepelná kapacita tělesa (např. kalorimetru) má jednotku  
a) K-1  
b) J.K  
c) J.kg.K  
d) J.K-1

##### Matematika

Rovnice  $x^2 + ax + 4 = 0$  má dvojnásobný kořen pro  
a)  $a = 0$   
b)  $a = 2$   
c)  $a = -2$   
d)  $a = 4$   
e)  $a = \pm 4$

##### Angličtina

He ..... the keys that he lost yet.  
a) has found  
b) hasn't find  
c) hasn't found  
d) have found

### Je třeba se připravovat?

Levou zadní zvládneš zhodnotit přínos Májovců či průběh třicetileté války? Kloubouček. Maturitní učivo ti ale nemusí k přijímačkám na vysokou vždy stačit.

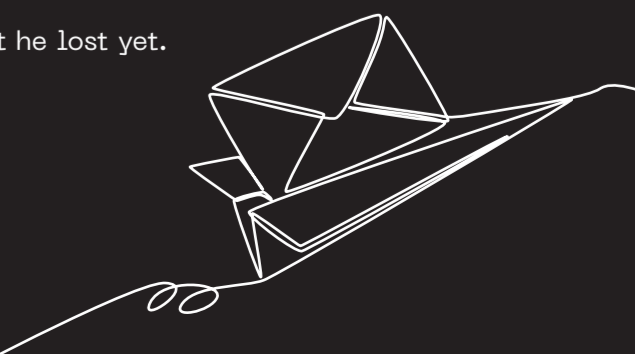
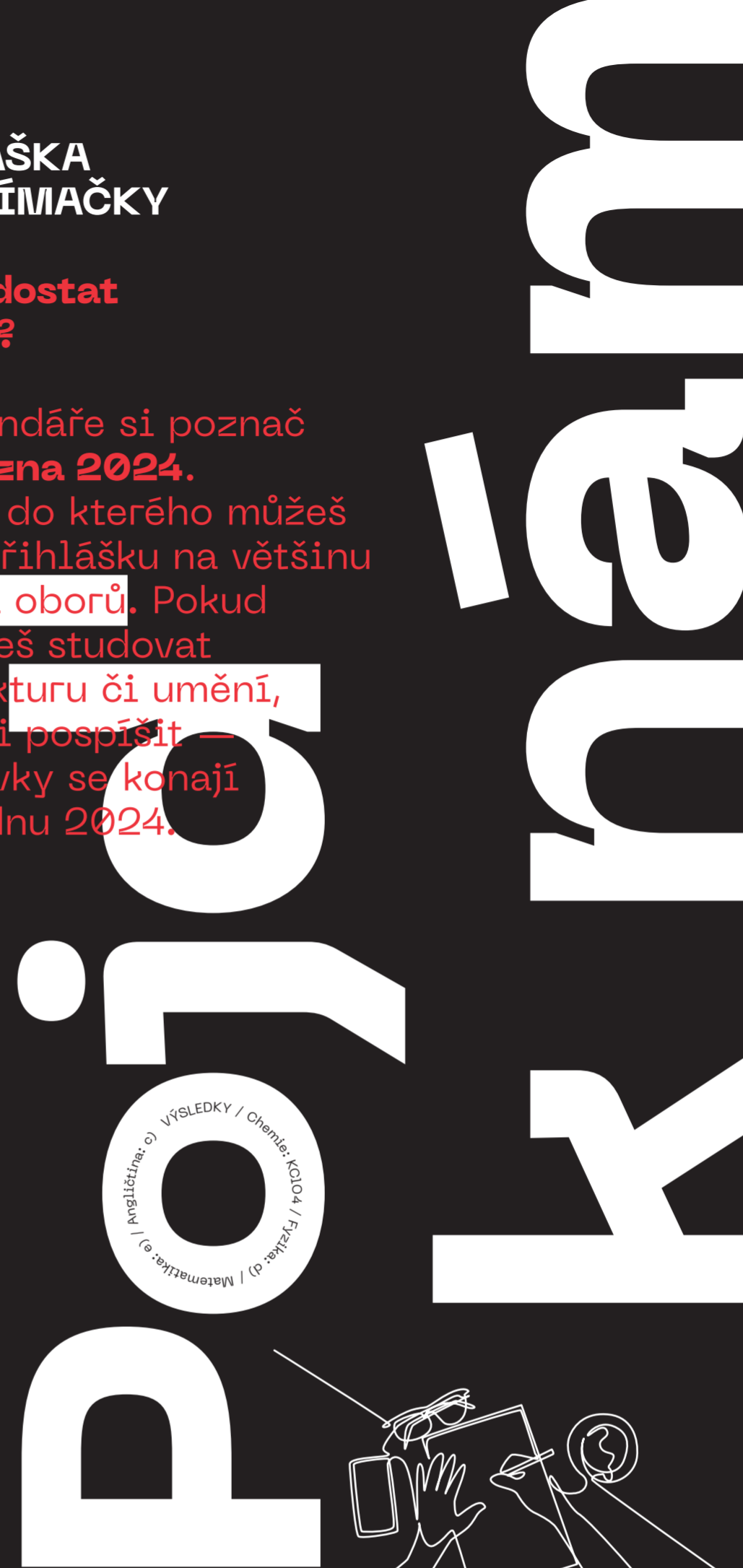
Různé střední školy kladou důraz na různou výukovou látku. Projevuje se to třeba v matematice a fyzice, kde se **osnovy gymnázií a středních odborných škol** trochu liší.

Přípravu na přijímačky proto fakt nepodceňuj – pár rovnic a vzorečků se možná budeš muset doučit. A nezapomeň se informovat, jestli ti **testy a písemky** nemůžeme **prominout**.

### Přípravné kurzy otvírají dveře

Svou šanci na přijetí zvýšíš raketově, pokud absolvuješ přípravné kurzy pořádané vysokou školou. Zjistíš, co se v testech objevuje a kde máš mezery. Lektori projdou jednotlivá témata, vysvětlí problematiku pasáže a společně si zkusíte testy nanečisto. Při přípravě omrkni i testy z minulých let.

Některé fakulty na VUT pořádají **přípravné kurzy**, a to kurz matematiky, fyziky, chemie nebo obecných studijních předpokladů. Řada z nich startuje už v **lednu**.



## TECHNIKU MŮŽE STUDOVAT KAŽDÝ

**Zaslechli jste  
ve škole či na obědě  
u babičky opak?**

Pak to není pravda, ale stereotyp, který nemá s realitou nic společného. Holky, kluci, nebinární... všichni mají ke studiu techniky úplně **stejně predispozice.**

Evropský výzkum, na kterém participovalo Centrum SIX VUT, potvrzuje, že ženy se na technické vysoké školy nehlásí, protože si nejsou jisté, jestli to zvládnou.

„Nevěří si v matematice a fyzice, a to i přesto, že naše studie ukázala, že jejich obavy jsou zbytečné. Studentky jsou zodpovědnější, samostatnější a mají vynikající studijní výsledky,“

zhodnotila **Lucie Hudcová**, která na Ústavu radioelektroniky učí laserové technologie.

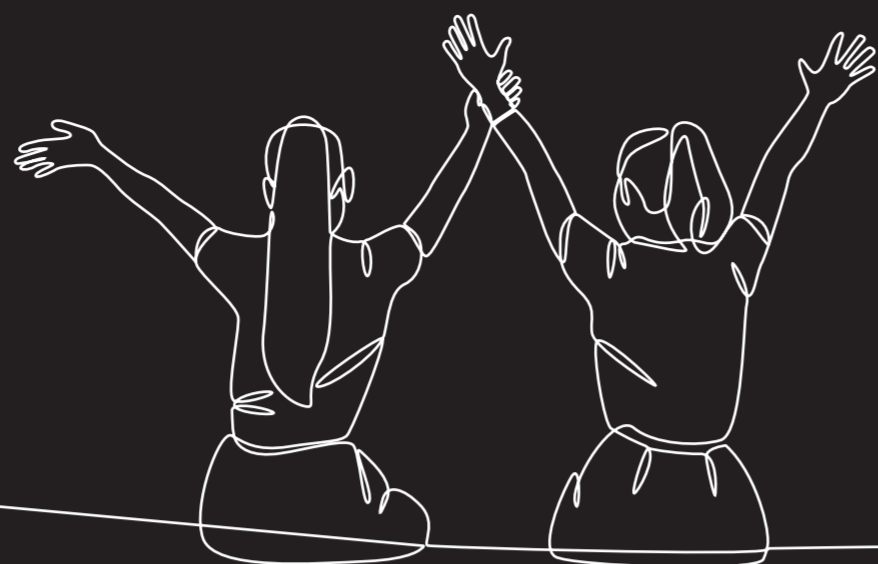
### PROČ PRÁVĚ TECHNIKA?

S diplomem z techniky mají ženy **skvěle uplatnění, výborné platové podmínky** a můžou bez problému skloubit práci s rodinou, pokud budou chtít.

### (F)IT pro holky

Letní škola Fakulty informačních technologií VUT pořádá na konci prázdnin už pravidelně **počítačovou školu** určenou primárně holkám. Jejich zastoupení v řadách FIT v posledních letech roste, ale fakulta by jich ráda oslovila ještě víc.

Ženský pohled na věc je v technických oborech užitečný a ženy jsou pro svůj přístup často vyhledávány. Spousta absolventek FIT VUT získala finanční nezávislost a skvělou kariéru – na letní škole se můžete inspirovat, jak na to.



### NA VUT JE BEZPEČNO

Záleží nám na tom, aby se naše studentky a studenti na VUT cítili dobře. Chceme vytvářet pozitivní a bezpečné univerzitní prostředí. Děkujeme, že nám v tom pomůžete!

„VUT považuje za důležité vytvářet pro všechny studující důstojné, inspirující, motivující, a zejména bezpečné prostředí. Klíčový význam pro nás mají slova kolegialita, bezúhonnost, rovnost, respekt, otevřenost a vzájemná pozornost.“

**Ladislav Janíček**  
rektor

### NEPANIKAŘ

Veronika Kamenská a Tomáš Chlubna z VUT vytvořili skvělou **mobilní aplikaci**, která ti poskytne první psychologickou pomoc, když nikdo jiný není po ruce – ať už tě trápí stres, úzkost nebo depresivní myšlenky.

→ Vždycky se hodí mít staženou appku **Nepanikař**



## NEBUDEŠ NA TO SÁM/SAMA

**Poradíme,  
pomůžeme**

Toužíš po  
studiu na VUT?

...pak splňuješ jeden ze zásadních studijních předpokladů. Pokud chceš něčeho dosáhnout, ale potýkáš se s poruchou učení nebo zdravotním handicapem, pomůžeme ti. Dveře brněnské techniky jsou otevřené všem. A my ti je rozhodně podržíme – ať už u nás studuješ, nebo se k nám teprve hlásíš.

### Komu je rady, tomu je pomoci!

#### Alfons

[alfons.futbr.cz](mailto:alfons.futbr.cz)

Posláním Poradenského centra Alfons je poskytovat poradenství a podporu všem se specifickými potřebami. Jeho služby můžeš využít nejen během studia, ale **už při přijímačkách**. Stačí nám dát vědět **už v e-příhlášce** a my tvoje potřeby zohledníme. Třeba tak, že ti poskytneme **více času na zkoušku**.

#### S čím se na nás obrátit?

...dyslexie, dysgrafie či jakákoliv jiná **porucha učení** nemusí být v cestě za titulem překážkou. A to ani v případě, že ti život komplikuje **zrakový handicap**. Studentům zajistíme adaptované studijní materiály a vhodné kompenzační pomůcky.

„Dobře propracované máme i služby pro studenty se **sluchovým handicapem**. Zajišťujeme jim artikulační tlumočení, **tlumočení do českého znakového jazyka** či **simultánní přepis na přednáškách**.“

**Zdeňka Zígalová**  
centrum Alfons

Potvrzuje to i **první neslyšící inženýr z VUT Tomáš Zbavítel**, kterému tlumočnice z centra Alfons pomáhaly přeložit výukovou látku.

„Handicap je překážka, ale nikdy není tak velká. Řešení se vždycky najde. Chce to hlavně snahu, přesvědčení a vytrvalost. Nebojte se žádných výzvů. Kdo nic nezkusí, nikam nedojde.“

Pomocnou ruku při studiu poskytují pracovníci centra také studentům s poruchami **autistického spektra, psychickými nemocemi** či **onemocněním chronického charakteru**.

Kdykoliv budeš mít pocit, že ti tvůj zdravotní stav brání v klíču studovat, obrať se na Alfons. Poradit ti zde můžou třeba v orientaci ve stipendiích či sociálních dávkách. Využít můžeš i anonymní poradenství S-kompas.

„Poradenské centrum Alfons hrálo v mém vysokoškolském studiu klíčovou roli. Domluvili mi a zaplatili doučování s doktorandý z naší fakulty. Každý týden jsem chodila do centra na schůzky, domlouvali jsme se na dalším postupu, analyzovali, co je ještě potřeba se doučit. Ze začátku jsem tomu moc nevěřila, ale nakonec jsem to díky této pomoci zvládla krásně. V dalším semestru už jsem byla samostatná,“

vzpomíná studentka FSI VUT **Zuzana Palátová**, která kvůli vážné dopravní nehodě absolvovala během studia několik operací.

### Technický slovník ve znakovém jazyce / Technický znakový slovník

Tvoříme a využíváme unikátní slovník pojmů, který šetří čas a energii při tlumočení technických výrazů. Vymýšlíme na VUT znaky pro slova, která se na technice používají, ale český znakový jazyk je nezná. Tlumočení je plynulejší, termíny se totiž nemusí hláskovat.

[slovníkczj.vutbr.cz](http://slovníkczj.vutbr.cz)

### CANISTERAPIE

Podáme ti nejen pomocnou ruku, ale třeba i tlapku. V poradenském centru Alfons pomáhá i **vodící pes**, který poskytuje canisterapii. Seznamte se s Popelkou. V budoucnu se stane matkou vodících psů, ti budou pomáhat lidem z VUT se zrakovým postižením.



## STUDENTSKÉ SOUTĚŽE

Tohle může být tvoje životní výhra!

Získej plusové body a zajisti si **přijetí ke studiu na VUT** už teď. Zapoj se do některé z **fakultních a oborových soutěží!** Vítězové a úspěšní řešitelé ze středních škol mohou vyhrát **prominutí přijímaček**.

Chceš se zdokonalit v technice? Do mnoha soutěží se můžeš samozřejmě zapojit i během studia. Řadu z nich vypisují i **soukromé firmy** a tobě tak otevírají dveře – nakoukni pod pokličku a získej zajímavé kontakty na lidi z oboru.

Studenti FSI si mohli vyzkoušet třeba navrhování aerodynamických zrcátek v soutěži ŠKODA AERO CHALLENGE nebo se zúčastnit workshopů průmyslového designu pod taktovkou Honeywell – se čtyřmi šikovnými studenty firma dokonce usiluje o společný patent!

**Není to loterie, stačí si dobře vybrat.**



Dokážeš kreativně pracovat se stavebnicí Merkur? Pokud z ní zvládneš postavit to absolutně nejlepší **robotické vozítko**, které by znejistělo i Elona Muska, můžeš si zajet nejen pro fajn ceny, ale i pro místenku **na Fakultu elektrotechniky bez přijímaček!**

### BSEC (Brno Student Engineering Competition)

Je **největší technická soutěž** studentů VUT. Pokud se nebojíš řešit reálné problémy, jsi týmový hráč a máš i soutěžního ducha, pak je tu něco pro tebe. Tvým úkolem bude vyřešit zadání přímo od firmy v jedné z pěti kategorií.

### ROBOTI@FSI

Roboti & LEGO – spojení, které si nelze nezamilovat. Co si trochu zabastlit a zajistit si svoje **místo na Fakultě strojního inženýrství** i jinak než přijímačkami? Stačí navrhnout a naprogramovat co **nejefektivnější stroj na třídění kostek** ze stavebnice LEGO a místo je tvoje!

### BUSINESS POINT

Máš obchodování v krvi? Poměř síly s vrstevníky a ukaž, že právě v tobě dřímá úspěšný podnikatel. Na tebe a tvůj tým čekají případové studie a úkoly z marketingu i managementu. Získáš spoustu zkušeností, které se ti budou hodit při studiu i v praxi.

### STAVOKS

Baví tě architektura, matematika, fyzika a stavebnictví? Pak se zapoj do konference STAVOKS a ukaž světu svoji vyladěnou ročníkovou nebo maturitní práci. Pokud se bude porotě líbit, promineme ti **přijímačky na stavárnu**. Dvě mouchy jednou ranou.

### Š = VUT

Soutěž pro studenty v **závěru bakalářského studia** umožňuje zdokonalit jejich prezentační schopnosti. Klíčem k úspěchu je zaujmout a poutavě prezentovat téma tvé práce. Nejúspěšnější pak získají **odměnu v podobě stipendia!**

**Jakou výpomoc můžeš od VUT získat???**

### Ubytovací stipendium

Pokud to máš na přednášky trochu z ruky, určitě si nezapomeň v elektronickém informačním systému zažádat o ubytovací stipendium. Na něj ti přispějeme **až třikrát do roka**. Jen musíš mít trvalé bydliště mimo okresy Brno-město či Brno-venkov. Stipendium se **vyplácí zpětně**.



## STIPENDIA

**Jak pokrýt studentské náklady?**

Studium na veřejné vysoké škole je naštěstí zdarma. Ale šalinkarta, koleje, jídlo... co si budem, tvoje měsíční výdaje o trochu poskočí. Proto se ti může hodit finanční injekce v podobě stipendia. Existuje jich **několik druhů** a šance na získání aspoň jednoho je tak poměrně slušná. A pokud jich získáš víc, pokryješ i větší část svých nákladů.

### Prospěchové stipendium

Pro tohle stipko bude potřeba během zkuškového zabrat. Na prospěchové stipendium mají nárok **šikovní studenti**, kteří dokážou složit všechny zkoušky **do určitého průměru**. Podmínky přidělení stanovuje děkan, proto se liší fakultu od fakulty. Podle toho, kolik studentů projde sítím, se stanovuje částka, kterou každý obdrží.

### Mimořádné stipendium

Máš skvělé výsledky nebo **reprezentuješ VUT** na konferencích či soutěžích? Stipendium ti může udělit i sám pan rektor. A nemusíš jen zazářit v oboru. Odměna čeká i **talentované sportovce** v barvách VUT.

### Sociální či mimořádné sociální stipendium

Pobírají rodiče příspěvek na dítě? Nebo ses náhle dostal/a ty či tvoje rodina do komplikované životní situace? Neváhej si říct o **pomoc**, pokud ji potřebuješ. O tato stipendia je potřeba požádat písemně a doložit potřebné doklady.

vutbr.cz/studenti/stipendia



## PRÁCE & PRAXE

### Už víš, co z tebe bude?

Teorie je krásná věc, u nás ale dostaneš příležitost umazat si ruce a nabyté technické poznatky si otestovat v praxi. Ať už při **konstrukci studentské formule** či **prototypu letadla** – při zemi se naše univerzitní týmy rozhodně nedrží.

Většina studentských projektů navíc na vývoji technologií, zařízení a programů spolupracuje se špičkovými firmami. A to jsou kontakty, které se ti budou po absolvování VUT hodit.

### Míříš vysoko?

Pak nechod' na brigádu do fast foodu, ale rovnou začni pracovat v oboru. Vyděláš si víc, a ještě zúročíš svoje znalosti. Firmy jako **IBM, Zebra Technologies** či **Vodafone** sídlí přímo u Technologického parku, kde má zázemí většina našich fakult.

Firmy můžeš oslovit napřímo a zažádat o praxi. Dostaneš se do plného pracovního provozu a učit se budeš od prvotřídních odborníků. Pak pro ně můžeš na společně zvolené téma napsat i **diplomku**. Šikovným studentům nabídnou placenou stáž a po absolvování tě mohou zaměstnat nastálo.

**Kontakty na spoustu skvělých firem získáš i na kariérních veletrzích. Pravidelně je pořádají jednotlivé fakulty či jejich spolky. Jaké bys neměl/neměla minout?**

### Den firem na FSI

Strojírenské firmy zde oslovují studenty a nabízejí jim místo ve svých řadách. Veletrh navštíví víc než tisícovka studentů a koná se v prostorách univerzity vždy na jaře.

### Veletrh iKariéra

Studentská organizace IAESTE LC Brno pořádá veletrh, kde se můžeš osobně potkat se spoustou firem a zjistit možnosti svého uplatnění. Každoročně se koná na Fakultě podnikatelské.

### PerFEKT JobFair

Tradičního veletrhu na Fakultě elektrotechniky se účastní firmy, které do svých řad hledají především studenty Fakulty elektrotechniky a Fakulty informačních technologií.

### JobFair FIT

Komplexní přehled o aktuálních pracovních nabídkách, možnostech spolupráce, stáží a trainee programů hlavně pro ajťáky. Koná se v březnu na Fakultě informačních technologií.

### Formule tu.brnoracing.cz

Baví tě inovace nebo jsi fanoušek motorsportu? A co takhle sestavit si vlastní formuli a vyrazit s ní na závodní okruh? Už od prvního ročníku to můžeš rozjet s dalšími studenty VUT a získat spoustu zkušeností s konstrukcí závodního monopostu TU Brno Racing, který na světových soutěžích pravidelně obsazuje ty nejvyšší příčky. Do svého týmu hledají vývojáře, konstruktéry, designéry i jezdce.

### FAST JOB WEEK

Motivační stipendia, brigády nebo dlouhodobou spolupráci s top stavebními firmami – to vše můžeš získat návštěvou veletrhu pracovních příležitostí na Fakultě stavební.

### strojLAB strojlab.cz

Máš nápad, ale chybí ti 3D tiskárna, řezačí plotr nebo elektrotechnické pracoviště? StrojLAB je otevřená laboratoř na Fakultě strojního inženýrství, kde můžeš popustit uzdu svým konstruktérským vášním – ať už jde o studentský nebo vlastní projekt. Zapojit se můžeš i do mezifakultního týmu strojLABu, který maká na krásně zapeklitých projektech.

### Chicken Wings Instagram @chickenwings\_cz

Trup, ocasní plochy, křídlo nebo pohon. Jaký post by se ti v týmu líbil nejvíc? Čtyři studentské sekce dávají dohromady neuvěřitelné projekty a konstruují všelijaké typy letadel. Tisíce hodin potu a dřiny jsou ale patřičně odměněny – ať už úspěchem na mezinárodních závodech nebo získáním unikátních schopností.

### Kde najdeš práci & praxi?

Další

### Institut celoživotního vzdělávání www.vut.cz/studuj/czu

### Job Challenge jobch.cz

### Nabídky práce a brigád jobfairs.eu

**Neboj se, o techniky je zájem – studenti a absolventi VUT jsou na roztrhání!**

## STUDENTSKÉ SPOLKY

### Spolči se!

O společnost nebudeš mít nouzi. Ať už tě berou gumové kačenky, deskovky nebo politika, na VUT najdeš od každého trochu. Stačí se zapojit do některé ze studentských organizací, spolků či týmů. Výběr je široký – některé spolky vyvíjí nové technologie, další organizují skvělé akce a jiné zase parádní sportovní zápasy.

Provedou tě prvními kroky studentského života a zažiješ díky nim věci, na které budeš s úsměvem vzpomínat. S novými kamarády můžeš vyrazit i do zahraničí.

*Nevíš co, kde a jak?*

*Mrkni do příručky pro prváka. Najdeš tu seznam všech spolků a usnadní ti i navigaci studiem. **prirucka.vut.cz***

### Studentská unie Fakulty chemické (SU FCH) facebook.com/sufchvut

Žádné akce ani reakce se nebojí shluk bláznivých chemiků. Do svých řad vítají všechny, kterým není fakultní dění lhostejné. Podporuje navazování přátelských vztahů mezi studenty, takže se stará o vítání prváků, půlení chemiků a další super akce během akademického roku.

### Board of European Students of Technology (BEST Brno) best.vutbr.cz

Vyjed' na **výměnný pobyt** do jedné z **34 evropských zemí**. Brněnská pobočka mezinárodní studentské organizace ti nabídne skoro celý svět jako na dlani. Spolupracovat můžeš se zahraničními studenty a rozvíjet zajímavé projekty z praxe. Po nováčcích a skvělých nápadech je zde velká poptávka!

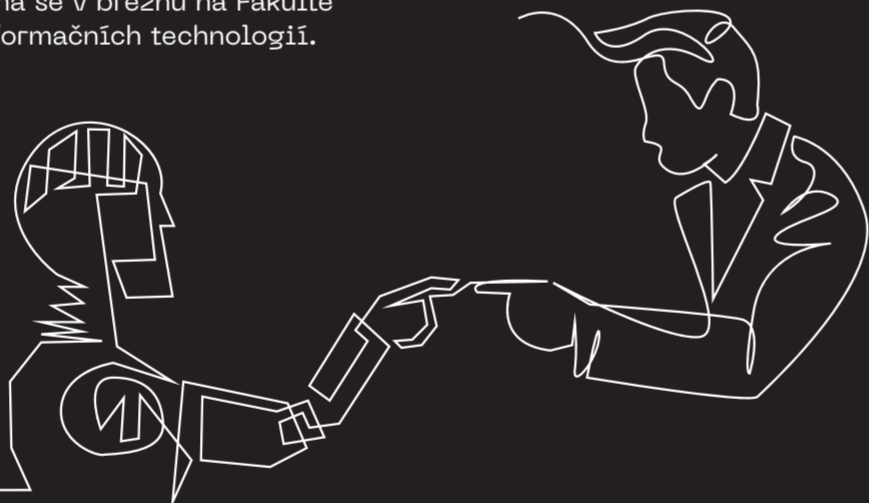
### IAESTE LC BRNO www.facebook.com/iaestebno

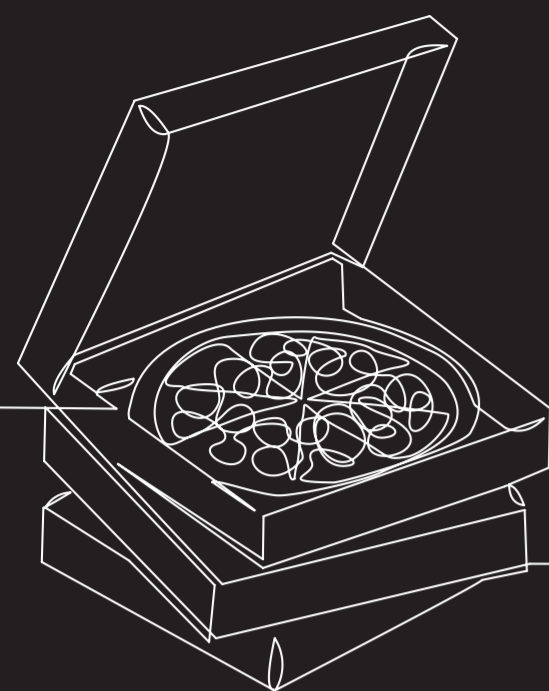
Láká tě **zahraniční stáž** a nevíš, jak na to? Máš chuť poznávat nové zajímavé lidi a **organizovat** s nimi **studentské akce**? Pak nakoukni do mezinárodní organizace IAESTE LC Brno s více než šedesátiletou tradicí. Má pobočky v 86 zemích světa a zajišťuje zahraniční praxi pro studenty technických vysokých škol.

### Studentské právo & pořádek

Na jednotlivých fakultách najdeš i **Studentské komory Akademického senátu** (SKAS), kde můžeš usednout i ty a hájit zájmy více než 17 tisíc studentů na schůzích vedení VUT, kolegiích rektora, ve Studentské komoře Rady vysokých škol, Dozorčí radě Koleji a menz a v dalších pracovních komisích VUT.

**více než 94 % absolventů VUT získá práci do 3 měsíců po ukončení studia**





## JÍDLO A UBYTOVÁNÍ

### Co bude k obědu?

Krabičková dieta přivezená z domova ti vydrží přibližně do úterka – potvrzeno současnými studenty. Ve zbývajících dnech bude potřeba vyrazit do městské džungle na lov. Naštěstí nemusíš daleko, stačí do některé z téměř **20 menz, bufetů, restaurací a kaváren VUT**. Skvěle se tu najíš a určitě za to tolik neutratíš. Na jídlo sem můžeš vyrazit až **2x denně**.

# Ubytování

## Vítej!

Virtuální prohlídka tě provede našimi menzami. Nakouknout můžeš i přímo do jednotlivých pokojů na kolejích.

→ [kam-vut-brno.pano3d.eu](http://kam-vut-brno.pano3d.eu)



### Pizzu, steak nebo vegetariánské jídlo?

Žádný problém, na kampusu VUT si můžeš vybrat až z **50 jídel**.

### Potřebuješ dobít baterky?

Zaskoč si pro coffee to go a něco sladkého na zub do **Caffe Baru Piccolo**.

### Chceš si dopřát?

V historickém prostoru **Menzy Starý pivovar** si můžeš vybrat ze spousty prvotřídních teplých i studených jídel.

### Peněženka zůstala na pokoji?

Nevadí, jídlo si můžeš koupit na studentskou VUT kartu. Na konci měsíce se ti peníze hromadně odečtou. Stav svého kreditního účtu můžeš sledovat online a mít své útraty pod kontrolou.

V areálech nechybí **pračky**,

## Kde rozbalit batož?

Máš na výběr. První volbou jsou **koleje** – z pěti areálů si vyber ten, ze kterého budeš mít nejbliž na fakultu, a vyhneš se tak třeba ranním brněnským zácpám v MHD. Obsadit můžeš některé z více než **6 000 lůžek** a ubytovat se můžeš s kamarádem nebo drahou polovičkou. Anebo nech novou životní etapu náhodě a seznam se s novými lidmi.



Druhá možnost je ubytování na **privátu** – společně s kamarády či spolužáky si můžete pronajmout byt, ve kterém si hodíte mincí o to, kdo obsadí nejlepší pokoj.

A nebo se nastěhuješ do spolubydlení k někomu, kdo už byt má. Nabídka je široká, počítej ale s možností, že pokoj si budeš možná muset dovybavit. Měsíční nájem za sdílený pokoj tě vyjde okolo 3 500 Kč a 7 000–9 000 Kč za samostatný.

**Soukromé ubytování** najdeš na facebooku: stačí zadat hesla

- bydlení v Brně,
- bydlení Brno,
- spolubydlení...

na webu: [studentreality.cz/espolubydleni/](http://studentreality.cz/espolubydleni/) [be=realitky.cz/nemamkolej.cz](http://be=realitky.cz/nemamkolej.cz)



**sušičky, úschovny kol, studovny či místnosti s televizí**. U většiny najdeš i **fitko** či venkovní hřiště.

Měsíční nájem za sdílený dvoulůžkový pokoj tě vyjde okolo 3 900 Kč, zatímco za samostatný pokoj s vlastní koupelnou a kuchyňkou je to něco přes 6 000 Kč.

## Kam to bude?

### Koleje pod Palackého vrchem

- největší areál
- dvoulůžkové a třílůžkové pokoje
- menzy, bary, pizzerie
- kousek od podnikatelky, elektra, strojárny a chemárny

### Purkyňovy koleje

- dvoulůžkové a třílůžkové pokoje
- bufet a menza přímo v areálu
- nedaleko od podnikatelky, elektra, strojárny a chemárny

### Mlánesovy koleje

- nejmenší koleje
- jednolůžkové a dvoulůžkové pokoje
- nejlepší dostupnost pro informatiky a fakulty v Technologickém parku

### Listovy koleje

- ubytování téměř v centru Brna
- jednolůžkové a dvoulůžkové pokoje
- blízko informatiků, stavařů a umělců

### Penzion Starý pivovar

- ubytování v areálu FIT určené přednostně pro studenty doktorandského studia a zaměstnance
- jednolůžkové a dvoulůžkové pokoje
- 5 minut pěšky od královopolského vlakového nádraží



## SPORTU ZDAR

### BOULDERING, FOTBAL NEBO TRX?

Říkáš, že radši sbalíš oblíbenou karimatku a uvolníš stres na józe či pilates? Všechno máme. Sport na VUT není povinný, takže tě do ničeho nebudeme nutit. Pokud se ale chceš odreagovat fyzickou aktivitou, vybírat můžeš z více než 80 sportů.

# Sportovní areály

Více než  
**30 000 m<sup>2</sup>** moderních sportovišť,  
což je nejvíc v České republice

### Centrum sportovních aktivit (CESA)

Centrum sportovních aktivit zajišťuje všechny sporty, spravuje areály, pořádá zimní a letní kurzy i sportovní akce. Můžeš si zapsat až 2 hodiny tělocviku týdně jako volitelný předmět.

### Moderní sportovní areály

...u nás toho najdeš mnohem víc než jen pár tělocvičen. Kromě moderních fitcenter, dvou sportovních areálů či lezecké stěny můžeš pár kalorií spálit i na našem atletickém stadionu. Jeho běžecká dráha splňuje certifikaci světových olympijských stadionů.

### Nahod' červený dres

Sporty ti fakt jdou? Přidej se do univerzitních týmů a reprezentuj VUT na soutěžích a turnajích. Hájit naše barvy můžeš v soubojích univerzit, v hokeji nebo na osmíveslici.

### Staň se sportovním technologem

U nás jde sport i studovat – omrkni nový program Sportovní technologie, který kombinuje sport se studiem na elektrofa-kultě. S využitím top přístrojů budeš zkoumat techniku pohybu a sportovcům pomůžeš k lepšímu výkonu.

// Sportovní technologie jsou perspektivním studijním programem, který unikátně propojuje technické a sportovní vzdělání. Najde se u nás každý, kdo se chce realizovat jako návrhář sportovních technologií či expert na využití umělé inteligence ve sportu. Výuka probíhá v moderním kampusu VUT, disponujícím špičkovými sportovišti a kvalitně vybavenými výzkumnými laboratořemi. //

**Hana Lepková**  
ředitelka CESA

Magistra znáš jen z lékárny, nebo maximálně z tvého oblíbeného baru? A slovo bakalář se ti vybaví jen ve spojení s televizí a Miroslavem Donutilem? Pak je potřeba, aby ses trochu zorientoval/a, protože nejen s těmito pojmy se na půdě univerzity určitě setkáš. Tady je pár slovíček, která se ti budou hodit, až budeš procházet informační brožurky jednotlivých fakult.

### ECTS tzv. kredity

Získání dostatečného počtu kreditů úspěšným zdo-láním zapsaných zkoušek tě bude doprová-zet celým studiem. Proč si tak ale nevybrat pár předmětů s nejvyššími kredity a mít tak hotovo? European Credit Transfer System totiž určuje počet kreditů v návaznosti na náročnost. Znamená to tedy, že na předmět s hodnotou 5 kreditů je třeba se připravovat průměrně 5 hodin týdně. Proto vždy dobře promysli, kolik si toho naložíš.

### KaM

Koleje a menzy

### PS

prezenční studium

### KS

kombinované studium

### Bc.

bakalář

### Ing.

inženýr

### Mgr.

magistr

### MgA.

magistr umění

### BcA.

bakalář umění

### doc.

docent

### prof.

profesor

### Ing. arch.

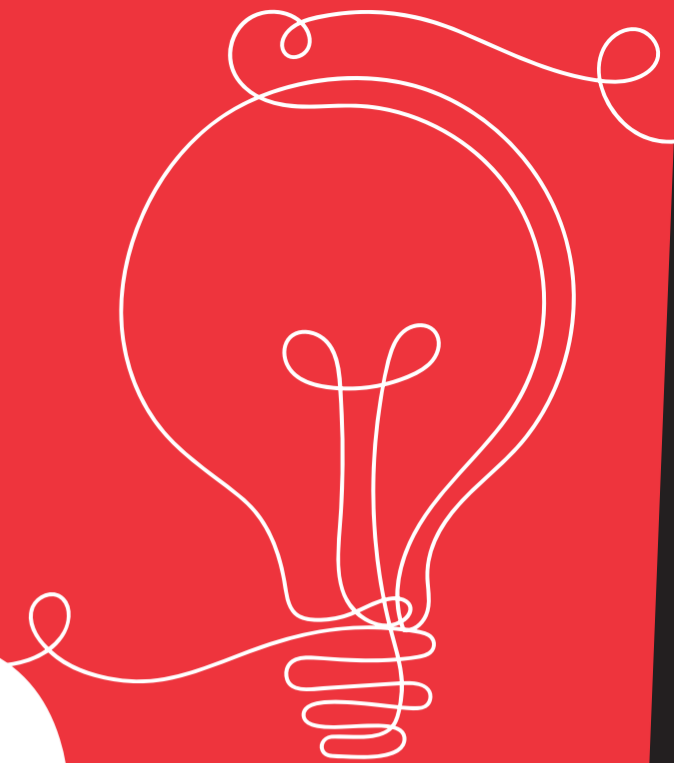
inženýr architekt

### Ph.D.

doktor

Informace o studijních programech pro akademický rok 2024/2025

# STUDIJNÍ PROGRAMY





Pořičí 5, 639 00 Brno

Telefon na studijní oddělení:  
+420 541 146 620

studium@fa.vut.cz  
www.fa.vut.cz

## ZÁKLADNÍ ÚDAJE A TERMÍNY

### Den otevřených dveří

1. 11. 2023

### Termín podání přihlášek

Bc. 7. 1. 2024,  
NMgr. předpoklad 28. 4. 2024,  
NMGr. v angličtině předpoklad  
30. 4. 2024,  
Ph.D. 31. 3. 2024

### Termín přijímacích zkoušek

Bc.: talentová zkouška 29. 1.–9. 2. 2024  
testy, prezenční část talentové zkoušky;  
23. 2.–25. 2. 2024 domácí úkol;  
předpoklad 2. 4.–12. 4. 2024 pohovory;  
testy v rámci Národních srovnávacích  
zkoušek (NSZ; SCIO), které se konají  
v termínech uvedených na www.scio.cz/  
nsz. Nejzazší možný termín pro  
vykonání NSZ je 2. 3. 2024.  
NMGr.: 14. 6. 2024, Ph.D.: 24. 5. 2024

### Náhradní termín přijímacích zkoušek

Bc. pouze pohovor 17. 4. 2024  
NMGr. 18. 6. 2024

### Poplatek za přijímací řízení

elektronická přihláška z ČR: 700 Kč,  
mimo ČR: 30 EUR

Fakulta architektury VUT v Brně je především kolektiv lidí nadšených pro architekturu. Jsme poměrně malá fakulta, kde se každý může cítit jako doma. Jsme ale také dostatečně velká komunita, která umožňuje pěstovat rozmanitost názorů na architekturu a urbanismus.

Uslíbujeme o to stát se mezinárodní otevřenou platformou, která umožníje přemýšlet o architektuře, navrhovat ji a setkávat se v rámci vzdělávání, výzkumu i veřejného působení. Naše studenti i širokou veřejnost chceme společným nadšením a zvědavostí inspirovat. S pevnou tradicí technické univerzity nabízíme všechny potřebné dovednosti „profesního vzdělání“, nicméně naše poslání míří mnohem dál. Uslíbujeme o to, aby zde každý student měl možnost nalézt své místo ve světě. Naším nejvyšším cílem je podpořit naše studenty v rozvoji jimi zvoleným směrem, a to tím, že prostě děláme, co milujeme.

## INFORMACE O STUDIJNÍCH PROGRAMECH A OBORECH

### BAKALÁŘSKÉ STUDIJNÍ PROGRAMY

(forma studia PS a/nebo KS,  
doba trvání studia)

- **Architektura a urbanismus** (PS, 4letý)

Základ studia tvoří kromě přednášek a seminářů tzv. ateliéry. Představte si konkrétní projekty, které budete řešit samostatně nebo ve skupinách pod vedením zkušených architektů – ateliérových vedoucích – od nejjednodušších zadání k těm komplexnějším (např. malý dům, velký dům, město a místo, …) Skupiny jsou navíc navštěvovány jak mladšími, tak staršími studenty, abyste se mohli vzájemně učit a inspirovat. V rámci jednoho semestru na sebe předměty navazují, a tak čerstvě nabyté znalosti a dovednosti můžete ihned vyzkoušet aplikovat v praxi. Jedná se o profesní program, jehož součástí je také minimálně 12týdenní praxe. Již během studia tak získáte cenné zkušenosti do svého portfolia, které vám pomůže najít uplatnění. Samozřejmostí je možnost zapsání předmětů zahraničních vyučujících v anglickém jazyce či vycestování na studijní či pracovní stáže po celé Evropě.

### NAVAZUJÍCÍ MAGISTERSKÉ STUDIJNÍ PROGRAMY

(forma studia, doba trvání)

- **Architektura a urbanismus** (PS, 2letý)
- **Architecture and Urban Design** (full-time, 2years)

Studiem navazujících magisterského programu se vydáte na dráhu nezávislého architekta s vlastní jedinečnou a osobitou vizí. Během dvouletého studia prozkoumáte svůj vlastní tvůrčí přístup a zaměříte se na to, abyste vynikli v oblastech svého zájmu. Pod vedením zkušených a oceňovaných lektorů prohloubíte své znalosti porozumění humanistickým tématům, zdokonalíte své technické a praktické dovednosti a vybrousíte své kritické myšlení. Principy komplexního myšlení pak budete umět aplikovat při řešení i nearchitektonických úkolů a situacích. Rozmanitost přístupů je podpořena také vyučujícími a partnerskými univerzitami po celé Evropě.

### DOKTORSKÉ STUDIJNÍ PROGRAMY

(forma studia, doba trvání)

- **Architektura a urbanismus – specializace Architektura** (PS, KS, 4letý)
- **Architektura a urbanismus – specializace Urbanismus** (PS, KS, 4letý)

Studium doktorského programu prohloubí vaše znalosti v konkrétním, vámi zvoleném tématu a uvede vás do světa vědy a výzkumu. Během studia budete bádát, zkoumat, publikovat. Získáte pedagogické zkušenosti a stanete se odborníkem ve svém vlastním oboru. Budete mít možnost navázat mezinárodní spolupráce, pravidelně vyjíždět do zahraničí na konference, workshopy, přednášky nebo i dlouhodobější mobility ve formě stáží.

## OBECNÉ INFORMACE O PŘIJÍMACÍM ŘÍZENÍ

### BAKALÁŘSKÝ STUDIJNÍ PROGRAM

Přijetí budou uchazeči, kteří předloží doklad o úspěšně ukončeném středověškém vzdělání, úspěšně absolvovali přijímací řízení a dosáhnou takového bodového ohodnocení v celém přijímacím řízení, které zařadí uchazeče do pořadí v předpokládaném počtu přijímaných studentů.

## NAVAZUJÍCÍ MAGISTERSKÝ STUDIJNÍ PROGRAM

Do magisterského studijního programu se mohou hlásit absolventi Bc. programu vyhovující čl. 46 Evropské směrnice 2005/36/EC o vzdělávání architekta. Přijetí budou uchazeči, kteří úspěšně absolvovali přijímací řízení a dosáhnou takového bodového ohodnocení v celém přijímacím řízení, které zařadí uchazeče do pořadí v předpokládaném počtu přijímaných studentů.

### DOKTORSKÝ STUDIJNÍ PROGRAM

Do doktorského studijního programu se mohou přihlásit absolventi magisterského studijního programu. Přijetí budou uchazeči, kteří úspěšně absolvovali přijímací řízení a dosáhnou takového bodového ohodnocení v celém přijímacím řízení, které zařadí uchazeče do pořadí v předpokládaném počtu přijímaných studentů.

## PŘÍPRAVNÉ KURZY

V přijímacím řízení pro akademický rok 2024/25 Fakulta architektury předpokládá konání přípravných kurzů na přelomu listopadu a prosince. Informace budou uveřejněny na webu fakulty [www.fa.vut.cz](http://www.fa.vut.cz). Kurz kresby architektonické perspektivy proběhne v termínu 28. 8.–1. 9. 2023 [www.fa.vut.cz](http://www.fa.vut.cz).

## PŘIJÍMACÍ ZKOUŠKY

### BAKALÁŘSKÝ STUDIJNÍ PROGRAM

Přijímací zkouška bude tvořena těmito částmi:  
– národní srovnávací zkoušky (SCIO); test obecných studijních předpokladů a test základů společenských věd;  
– prezenční část talentové zkoušky a test prostorové představivosti;  
– domácí část talentové zkoušky (zadání úkolů a odevzdání elektronicky);  
– pohovor (distančně).

## NAVAZUJÍCÍ MAGISTERSKÝ STUDIJNÍ PROGRAM

Posouzení portfolia předloženého elektronicky a ústní online pohovor.

### DOKTORSKÝ STUDIJNÍ PROGRAM

Ústní odborná rozprava ke zvolenému tématu doktorského studia.

## POPLATKY ZA STUDIUM

Studium v navazujícím magisterském studijním programu v angličtině je zpoplatněno částkou 4 200 EUR za rok. České studijní programy jsou při standardní délce studia bez poplatků.

## UPLATNĚNÍ ABSOLVENTŮ

Absolvent bakalářského studijního programu je připravován pro činnost v architektonicko–stavebních kancelářích a dalších institucích v oblasti výstavby a architektury. Je schopen řešit základní úlohy navrhování staveb od širších urbanistických vazeb až po technický a výtvarný detail.

Absolvent magisterského studijního programu – **inženýr architekt** (Ing. arch.), je připravován jako odborník – tvůrčí pracovník, který v celém komplexu své profese zvládne projekční a řídicí činnost v procesu investiční výstavby. Současně mu jeho kvalifikace umožní vykonávání činnosti v orgánech státní správy.

Cílem studijního programu je také zajistit takový stupeň absolventovy vzdělanosti, aby v rámci jeho odborné způsobilosti v procesu autorizace – při vstupu do České komory architektů – prokázal požadované znalosti a dovednosti.

a prosinec 2024 (neplatí pro uchazeče do DSP Geodézie a kartografie a do DSP Geodesy and Cartography, u kterých studium začíná jen od zimního semestru).

### Termín přijímacích zkoušek

19. 2.–23. 2. 2024 talentové zkoušky  
Architektura pozemních staveb, 3. 6.–7. 6. 2024 ostatní Bc. studijní programy, druhá polovina června 2024 NMGr. studijní programy.

### Náhradní termín přijímacích zkoušek

29. 2. 2024 talentové zkoušky,  
druhá polovina června 2024 ostatní.

### Výše poplatku za přijímací řízení

elektronická přihláška z ČR 700 Kč,  
mimo ČR 30 EUR

## INFORMACE O STUDIJNÍCH PROGRAMECH

### BAKALÁŘSKÉ STUDIJNÍ PROGRAMY

(forma studia PS a/nebo KS,  
doba trvání studia)

- **Stavební inženýrství** (PS, KS, 4letý), všeobecný a od 3. ročníku specializace:
  - pozemní stavby (PS, KS)
  - konstrukce a dopravní stavby (PS)
  - vodní hospodářství a vodní stavby (PS)
  - stavební materiály a technologie (PS)
  - management stavebnictví (PS)

- **Architektura pozemních staveb** (PS, 4letý)
- **Environmentálně vyspělé budovy** (PS, 4letý)
- **Geodézie a kartografie** (PS, 3letý)
- **Městské inženýrství** (PS, 4letý)
- **Civil Engineering** (PS, 4letý, v AJ)

### NAVAZUJÍCÍ MAGISTERSKÉ STUDIJNÍ PROGRAMY

(forma studia, doba trvání)

- **pozemní stavby** (PS, KS, 1,5letý)
- **konstrukce a dopravní stavby** (PS, 1,5letý)
- **vodní hospodářství a vodní stavby** (PS, 1,5letý)
- **stavební materiály a technologie** (PS, 1,5letý)
- **management stavebnictví** (PS, 1,5letý)
- **realizace staveb** (PS, 1,5letý)

- **Architektura a rozvoj sídel** (PS, 2letý)
- **Environmentálně vyspělé budovy** (PS, 1,5letý)
- **Geodézie a kartografie** (PS, 2letý)
- **Městské inženýrství** (PS, 1,5letý)
- **Civil Engineering** (PS, 1,5letý, v AJ)

### DOKTORSKÉ STUDIJNÍ PROGRAMY

(forma studia, doba trvání)

- **Pozemní stavby** (PS, KS, 4letý)
- **Konstrukce a dopravní stavby** (PS, KS, 4letý)
- **Vodní hospodářství a vodní stavby** (PS, KS, 4letý)
- **Fyzikální a stavebné materiálové inženýrství** (PS, KS, 4letý)
- **Management stavebnictví** (PS, KS, 4letý)
- **Building Construction** (PS, KS, 4letý)
- **Structural and Transport Engineering** (PS, KS, 4letý)
- **Water Management and Water Structures** (PS, KS, 4letý)
- **Physical and Building Materials Engineering** (PS, KS, 4letý)
- **Civil Engineering Management** (PS, KS, 4letý)
- **Geodézie a kartografie** (PS, KS, 4letý)
- **Geodesy and Cartography** (PS, KS, 4letý)

## OBECNÉ INFORMACE O PŘIJÍMACÍM ŘÍZENÍ

### BAKALÁŘSKÝ STUDIJNÍ PROGRAM

Podmínkou přijetí ke studiu bakalářského studijního programu je současné dosažení středního vzdělání s maturitní zkouškou a úspěšné vykonání přijímací zkoušky, není-li děkanem prominuta.

### NAVAZUJÍCÍ MAGISTERSKÝ STUDIJNÍ PROGRAM

Podmínkou přijetí uchazeče ke studiu je současné řádné ukončení studia v kterémkoliv typu studijního programu a úspěšné vykonání přijímací zkoušky, není-li děkanem prominuta.

### DOKTORSKÝ STUDIJNÍ PROGRAM

Podmínkou přijetí uchazeče ke studiu je současné řádné ukončení studia v magisterském studijním programu a úspěšné vykonání přijímací zkoušky, není-li děkanem prominuta. Uchazeč o studium se přihlašuje k tématu disertační práce vpsanému pro daný program. Témata disertačních prací budou pro uchazeče zveřejněna na www.stránkách VUT i fakulty nejpozději 30 dní před nejzazším termínem, do kterého je možné přihlášku ke studiu daného programu podat.

## MOŽNOST PROMINUTÍ PŘIJÍMACÍ ZKOUŠKY

Dle příslušných směrnic děkana pro přijímací řízení pro daný akademický rok.

## POŽADAVEK NA ZDRAVOTNÍ ZPŮSOBILOST

Bez požadavku.

## PŘÍPRAVNÉ KURZY

– přípravné kurzy z matematiky a fyziky  
– přípravné kurzy na talentové zkoušky pro studijní program Architektura pozemních staveb

## PŘIJÍMACÍ ZKOUŠKY

### Architektura pozemních staveb

Talentová zkouška

Talentové zkoušky se účastní všichni uchazeči, kteří postupně vypracují 3 úkoly:

- kresbu kompozice geometrických těles (doba zpracování 60 minut),
- kresbu sedíoi postavy podle živého modelu (doba zpracování 60 minut),
- návrh jednoduchého interiéru podle konkrétního zadání (doba trvání 60 minut).

Národní srovnávací zkouška (Scio)  
Nejzazší možný termín pro vykonání Národní srovnávací zkoušky (NSZ), a to testem Obecných studijních předpokladů nebo jeho slovenskou verzí Všeobecné studijně předpoklady, je 1. 5. 2024. Přihláška k NSZ a podrobné informace jsou na adrese [www.scio.cz](http://www.scio.cz). Povinnost doložit výsledky NSZ se vztahuje na všechny domácí i zahraniční uchazeče o studium.

### Odborná rozprava

Odborná rozprava ověřuje skutečný a dlouhodobý zájem uchazeče o obor, jeho všeobecnou kulturní úroveň, přičemž důraz je kladen na základní orientaci v architektuře a umění. Odbornou rozpravu absolvovali všichni uchazeči, kteří do odborné rozpravy postoupili a absolvovali NSZ.

Ostatní Bc., NMGr. a Ph.D. studijní programy: dle příslušných směrnic děkana pro přijímací řízení pro daný akademický rok.

## POPLATKY ZA STUDIUM

Bakalářský studijní program **Civil Engineering** vyučovaný v angličtině – 3 000 EUR/USD za akademický rok.

Navazující magisterský studijní program **Civil Engineering** vyučovaný v angličtině – 3 500 EUR/USD za akademický rok.

Doktorské studijní programy **Building Construction, Structural and Transport Engineering, Water Management and Water Structures, Physical and Building Materials Engineering, Civil Engineering Management, Geodesy and Cartography** vyučované v angličtině – 4 000 EUR/USD za akademický rok  
prezenční forma studia a 1 500 EUR/USD za akademický rok kombinovaná forma studia.

## UPLATNĚNÍ ABSOLVENTŮ

Bakalářské studijní programy nabízí studentům osvojení si znalostí pro vykonávání budoucího povolání v rozmanitých odvětvích stavebnictví. Také je připravuje na možnost navazujících magisterských studijních programů. Tyto programy pak poskytují znalosti a profesní kvalifikaci budoucím inženýrům s nemalou praxí získanou již při studiu na FAST VUT.

Údolní 244/53, 602 00 Brno

Telefon:  
541 146 806, 541 146 803

krizova@favu.vut.cz,  
janeckova@favu.vut.cz  
[www.favu.vut.cz](http://www.favu.vut.cz)

## ZÁKLADNÍ ÚDAJE A TERMÍNY

### Den otevřených dveří

1. 11. 2023

### Termín podání přihlášek

BcA.: od 1. 11. do 13. 12. 2023.  
Do 15. 12. 2023 vložením elektronického portfolia do e–přihlášky.  
NMGA. termín bude upřesněn  
Ph.D. 1. 3.–30. 4. 2023

### Termín přijímacích zkoušek

BcA.: portfolio do 15. 12. 2023  
Talentová zkouška: 1. kolo 4. 1. 2024,  
2. kolo 30.–31. 1. 2024  
NMGr.: bude upřesněn  
Ph.D.: Ph.D.: 22. 5. 2024

Vzhledem ke schvalování a potvrzení nové akreditace a nových studijních programů až po uzavěrcce tohoto magazínu se mohou některé údaje změnit. Sledujte web FaVu.

## Náhradní termín přijímacích zkoušek

nebude vypisován

**Poplatek za přijímací řízení**  
elektronická přihláška z ČR 700 Kč,  
mimo ČR 30 EUR

## INFORMACE O STUDIJNÍCH PROGRAMECH A OBORECH

### BAKALÁŘSKÝ STUDIJNÍ PROGRAM

- **Výtvarná umění** (PS, 4letý), s obory:
  - **Výtvarná tvorba** (ateliéry: malířství 1, malířství 2, malířství 3, kresba a grafika, sochařství 1 a sochařství 2)
  - **Design** (ateliéry: grafický design 1, grafický design 2, produktový design)

Veveří 331/95, 602 00 Brno

Telefon:  
Telefon: 541 147 127 (Bc.)  
541 147 123 (NMGr.)  
541 147 124 (Ph.D.); 541 147 120

Pro uchazeče o studium  
v anglickém jazyce:  
+ 420 771 280 831  
contactus.fce@vutbr.cz

sto@fce.vutbr.cz  
[www.fce.vut.cz](http://www.fce.vut.cz)  
[www.facebook.com/fastvut](http://www.facebook.com/fastvut)  
Instagram @fastvut

## ZÁKLADNÍ ÚDAJE A TERMÍNY

### Den otevřených dveří

4. 11. 2023, 20. 1. 2024

### Termín podání přihlášek

5. 1. 2024 Architektura pozemních staveb, 31. 3. 2024 pro ostatní Bc. NMGr. studijní programy, pro všechny Ph.D. studijní programy 31. 7. 2024

— **Intermediální a digitální tvorba** (ateliéry: tělový design, herní média, video, performance, fotografie, intermédiá a environment)

**NAVAZUJÍCÍ MAGISTERSKÝ STUDIJNÍ PROGRAM**

- Výtvarná umění** (PS, 2letý), s obory:
  - Výtvarná tvorba** (ateliéry: malífství 1, malífství 2, malífství 3, kresba a grafika, sochařství 1 a sochařství 2)
  - Design** (ateliéry: grafický design 1, grafický design 2, produktový design)
  - Intermediální a digitální tvorba** (ateliéry: tělový design, herní média, video, performance, fotografie, intermédiá a environment)

**MAGISTERSKÝ STUDIJNÍ PROGRAM V ANGLIČTINĚ** (Fine Art and Design)

Nový dvouletý postgraduální program v angličtině na Fakultě výtvarných umění VUT v Brně. Více na: www.favu.vut.cz/en/international/degree-en.

**DOKTORSKÝ STUDIJNÍ PROGRAM**

- Výtvarná umění** (PS, KS, 4letý), s oborem:
  - Výtvarné umění a umělecký prouez**

**PŘIJÍMACÍ ZKOUŠKY**

**BAKALÁŘSKÝ STUDIJNÍ PROGRAM**

Přijímací řízení pro bakalářské studium je dvoukolové (prosinec, leden). Nová akreditace je v běhu, po jejím schválení a získání proběhnou změny v termínech konání PŘ.

**1. kolo** – domácí práce (předložení vlastních výtvarných prací, portfolio) – hodnotí vybraná odborná komise.

**2. kolo** – talentová zkouška (2 úkoly formou domácích zadání, 2 úkoly formou práce v ateliéru) a test teoretických znalostí. Uchazečům a uchazečkám, kteří na základě hodnocení předloženého portfolia v prvním kole postoupí k talentové zkoušce, jsou v určném čase elektronicky odeslána zadání 2 úkolů pro domácí vypracování a stanoven deadline k odevzdání na určené úložiště. Další dva úkoly talentové zkoušky probíhají prezenčně, přímo v ateliérech FaVU, kde je během dvou dnů vypracují a vyplní test z teoretických znalostí z dějin umění a obecného kulturního přehledu. Obě kola zkoušky se hodnotí samostatně, vždy ve stupnici 0–10 bodů.

Jednotlivá kola se konají v rozmezí jednoho a půl měsíce. V prvním kole je možné získat 0–10 bodů, postupují uchazečí/ky, kteří získali 5–10 bodů. Ve druhém kole je možno získat za každý z pěti úkolů 0–10 bodů, celkově je možno získat max. 50 bodů. Přijetí mohou být uchazečí/ky, kteří získají v druhém kole alespoň 35 bodů.

**NAVAZUJÍCÍ MAGISTERSKÝ STUDIJNÍ PROGRAM**

Přijímací řízení se koná v měsíci září. Přijímací zkouška může být uchazečí prominuta za splnění těchto podmínek:

- uchazeč je absolventem FaVU VUT v bakalářském studijním programu Výtvarná umění,
- uchazeč byl v praktické části státní závěrečné zkoušky v bakalářském studijním programu hodnocen známkou A, B nebo za C.

— o prominutí přijímací zkoušky musí uchazeč písemně požádat v termínu kontroly splnění studijních povinností na studijním oddělení fakulty (uzávěrka studia).

Přijímací zkouška se skládá z jedné části kombinující talentovou i ústní zkoušku – z prezentace, při které uchazeč/ka komisi představí vlastní práce nebo jejich dokumentaci a z pohovoru odvíjejícího se od motivačního dopisu, respektive tvůrčího záměru pro první semestr magisterského studia. Hodnocení přijímací zkoušky probíhá na uzavřeném jednání komise následujícím bezprostředně po prezentacích a pohovorech se všemi uchazečí/kami, kteří se dostavili k přijímacímu řízení. Hodnotí se bodovací stupnicí 0–10 bodů za portfolio a 0–10 bodů za pohovor. Při hodnocení portfolia je pozornost věnována tvořivé stránce talentu, schopnosti osobitého myšlení a jeho vyjadřování výtvarnými prostředky, s ohledem na zaměření ateliéru, do kterého se uchazeč/ka hlásí. Při hodnocení pohovoru a motivačního dopisu je pozornost věnována především schopnosti přesvědčivě artikulovat vlastní tvůrčí záměr a orientaci ve zvolené problematice. Uchazečí/ky, kteří obdrží 10–20 bodů, jsou komisi doporučeni děkanovi k přijetí. Uchazečům a uchazečkám, kteří obdrží hodnocení 0–9 bodů, je přijímací řízení ukončeno a zasláno rozhodnutí o nepřijetí.

**DOKTORSKÝ STUDIJNÍ PROGRAM**

Přijímací zkouška se koná před přijímací komisí jmenovanou děkanem fakulty a má formu osobního pohovoru uchazeče/ky se členy/kami komise o předloženém doktorském projektu s důrazem na teoretické znalosti oboru, na dosavadní praxí uchazeče v oblasti umění a její výsledky a ohlasy a na kvalitu prezentovaného doktorského projektu. Součástí zkoušky je rovněž provedení znalosti anglického jazyka.

Přijímací zkouška je hodnocena body. Každý člen/ka přijímací komise hodnotí předpoklady ke studiu jednotlivých uchazečů individuálně (bodově rozmezí 0–40 a 0–20) a své hodnocení vyjadřuje celkem ve čtyřech kategoriích. Součet bodů ze všech 4 kategorií určí pořadí uchazeče/ky a na uzavřeném jednání doporučí komise děkanovi nejvhodnějších 10–12 uchazečů/ek s nejvyšším počtem bodů k přijetí ke studiu.

**MOŽNOST PROMINUTÍ PŘIJÍMACÍ ZKOUŠKY**

Tato možnost existuje pouze v případě přijímacího řízení do navazujícího magisterského programu a vychází ze získaného hodnocení praktické části státní bakalářské zkoušky ve studiu bakalářského studijního programu na FaVU. Uchazečí a uchazečky z řad studentů FaVU v programu Výtvarná umění, kteří absolvují bakalářskou zkoušku z ateliéru v tomtéž akademickém roce s hodnocením A, B, nebo C, mohou být přijati do magisterského studia bez přijímací zkoušky. Ostatní přijímací zkoušky nelze promínout.

**PŘÍPRAVNÉ KURZY**

Uchazečí a uchazečky se mohou zapisovat do zvláštních přípravných kurzů, zejm. do letních škol pořádaných fakultou, jejichž seznam je průběžně aktualizován na adrese: **www.favu.vut.cz/uchazeci/kurzy**.

**POPLATKY ZA STUDIUM**

Poplatek za studijní program v AJ (navazující magisterský) činí 2 500 EUR za akademický rok, podrobné informace jsou dostupné na adrese: **www.favu.vut.cz/en/international/degree-en**.

**INFORMACE O STUDIJNÍCH PROGRAMECH A OBORECH**

**NAVAZUJÍCÍ MAGISTERSKÉ STUDIJNÍ PROGRAMY**

- Environmental Sciences and Engineering** (PS, 2letý)
- Environmntální chemie a technologie** (PS, KS, 2letý)
- Chemie a chemické technologie** (PS, KS, 2letý)
- Chemie a technologie materiálů** (PS, KS, 2letý)
- Chemie přírodních látek** (PS, KS, 2letý)
- Chemie pro medicínské aplikace** (PS, 2letý) se specializací:
  - Chemie bioaktivních látek**
  - Procesy a materiály medicínských aplikací**

**DOKTORSKÉ STUDIJNÍ PROGRAMY**

- Biofyzikální chemie** (PS, KS, 4letý)
- Biophysical Chemistry** (PS, KS, 4letý)
- Chemie a technologie ochrany životního prostředí** (PS, KS, 4letý)
- Chemie, technologie a vlastnosti materiálů** (PS, KS, 4letý)
- Chemistry, Technology and Properties of Materials** (PS, KS, 4letý)
- Chemie a technologie potravin** (PS, KS, 4letý)
- Chemistry and Technology of Foodstuffs** (PS, KS, 4letý)
- Fyzikální chemie** (PS, KS, 4letý)
- Physical Chemistry** (PS, KS, 4letý)

Purkyňova 464/118, 612 00 Brno

Telefon: 541 149 357–8

studijni@fch.vut.cz
**www.fch.vut.cz**

**ZÁKLADNÍ ÚDAJE A TERMÍNY**

**Den otevřených dveří**
15. 2. 2024

**Termín podání přihlášek**
31. 3. 2024 (Bc. a NMgr.),
30. 4. 2024 (Ph.D.),
29. 2. 2024 (NMgr. Environmental Sciences and Engineering)

**Termín přijímacích zkoušek**
13. 6. 2024 pro NMgr., o konání a Ph.D.:10. 6.–22. 6. 2024.
Přesný termín přijímací zkoušky bude uchazečí sdělen spolu s pozvánkou na přijímací zkoušku.

**Náhradní termín přijímacích zkoušek**
13. 6. 2024 pro NMgr., o konání náhradního termínu u Ph.D. rozhodne děkan, který také stanoví termín konání přijímací zkoušky na základě návrhu předsedy zkušební komise.

**Poplatek za přijímací řízení**
elektronická přihláška z ČR 700 Kč, mimo ČR 30 EUR

**INFORMACE O STUDIJNÍCH PROGRAMECH A OBORECH**

**BAKALÁŘSKÉ STUDIJNÍ PROGRAMY**

- Aplikovaná analytická, environmentální a forenzní chemie** (PS, KS, 3letý)
- Environmentální chemie, bezpečnost a management** (PS, KS, 3letý)
- Chemie a chemické technologie** (PS, KS, 3letý)
- Chemie a technologie materiálů** (PS, KS, 3letý)
- Chemie a technologie potravin** (PS, KS, 3letý) se specializací:
  - Biochemická technologie**
  - Chemie a analýza přírodních látek**
  - Průvlnářská chemie a technologie**
- Chemie pro medióínské aplikace** (PS, 3letý)

**NAVAZUJÍCÍ MAGISTERSKÉ STUDIJNÍ PROGRAMY**

- Environmental Sciences and Engineering** (PS, 2letý)
- Environmntální chemie a technologie** (PS, KS, 2letý)
- Chemie a chemické technologie** (PS, KS, 2letý)
- Chemie a technologie materiálů** (PS, KS, 2letý)
- Chemie přírodních látek** (PS, KS, 2letý)
- Chemie pro medicínské aplikace** (PS, 2letý) se specializací:
  - Chemie bioaktivních látek**
  - Procesy a materiály medicínských aplikací**

**DOKTORSKÉ STUDIJNÍ PROGRAMY**

- Biofyzikální chemie** (PS, KS, 4letý)
- Biophysical Chemistry** (PS, KS, 4letý)
- Chemie a technologie ochrany životního prostředí** (PS, KS, 4letý)
- Chemie, technologie a vlastnosti materiálů** (PS, KS, 4letý)
- Chemistry, Technology and Properties of Materials** (PS, KS, 4letý)
- Chemie a technologie potravin** (PS, KS, 4letý)
- Chemistry and Technology of Foodstuffs** (PS, KS, 4letý)
- Fyzikální chemie** (PS, KS, 4letý)
- Physical Chemistry** (PS, KS, 4letý)

**OBCENÉ INFORMACE O PŘIJÍMACÍM ŘÍZENÍ**

**BAKALÁŘSKÝ STUDIJNÍ PROGRAM**

Podmínkou přijetí ke studiu v bakalářském studijním programu je dosažení úplného středního vzdělání ukončeného maturitní zkouškou a potvrzení lékaře o zdravotní způsobilosti ke studiu na Fakultě chemické VUT v Brně. Dosažené vzdělání (ověřená kopie maturitního vysvědčení), potvrzení lékaře a další požadované dokumenty dokládá uchazeč odevzdáním do termínů stanovených v dokumentu „Směrnice děkana FCH VUT v Brně“ – Pravidla pro přijímací řízení a podmínky pro přijetí ke studiu v bakalářských studijních programech na FCH VUT v Brně v akademickém roce 2024/2025.

**NAVAZUJÍCÍ MAGISTERSKÝ STUDIJNÍ PROGRAM**

Podmínkou přijetí ke studiu v navazujícím magisterském studijním programu je řádné ukončení studium v kterémkoliv typu studijního programu v chemických a chemicko-technologických programech, vykonání přijímací zkoušky, případně její prominutí, a potvrzení lékaře o zdravotní způsobilosti ke studiu na Fakultě chemické VUT v Brně.

Dosažené vzdělání (ověřená kopie vysokoškolského diplomu, respektive potvrzení o vykonání SZZ), potvrzení lékaře a podklady k prominutí přijímací zkoušky dokládá uchazeč odevzdáním termínů stanovených v dokumentu „Směrnice děkana FCH VUT v Brně“ – Pravidla pro přijímací řízení a podmínky pro přijetí ke studiu v navazujících magisterských studijních programech na FCH VUT v Brně v akademickém roce 2024/2025.

**DOKTORSKÝ STUDIJNÍ PROGRAM**

Podmínkou přijetí ke studiu do doktorských studijních programů je řádné ukončení magisterského studijního programu stejného nebo příbuzného oboru. Základními předpoklady k přijetí jsou také zájem a schopnosti k vědecké práci, znalost chemických disciplín, znalost anglického jazyka a dobré studijní výsledky dosažené v magisterském studijním programu; splnění této podmínky se ověřuje v rámci přijímacího řízení.

**PŘÍPRAVNÉ KURZY**

Pro uchazeče o studium bakalářských studijních programů pořádá fakulta přípravný kurz ke studiu chemie. Bližší informace budou zveřejněny koncem roku na https://www.fch.vut.cz/uchazeci/kurzy.

**PŘIJÍMACÍ ZKOUŠKY**

Do bakalářských studijních programů nebudou uchazečí vykonávat přijímací zkoušku, úroveň znalostí a schopností nezbytných pro studium daného programu bude prokazována níže uvedenými způsoby. Uchazečí budou zařazeni do seznamů k přijetí do zvoleného studijního programu dle následujících kritérií:

— Uchazečí, kteří úspěšně absolvovali bakalářský nebo magisterský studijní program s chemickým zaměřením na vysoké škole v České republice nebo v zahraničí, budou přijati do bakalářského studia na FCH VUT do zvoleného programu.

— Uchazečí, kteří absolvovali Národní srovnávací zkoušky SCIO a dosáhli v testu Obecných studijních předpokladů (popř. u studentů ze Slovenské republiky – Všeobecné studijné predpoklady) v každé z častí percentil 60,0 nebo vyšší, budou přijati do zvoleného programu. Výsledky testu budou dodány spolu s přihláškou, nejpozději však do 8. 4. 2024.

— Uchazečí, kteří úspěšně absolvovali přípravný kurz ke studiu chemie v daném roce, pořádaný na FCH VUT v Brně, budou přijati do zvoleného programu.

— Uchazečí, kteří se zúčastnili ve vyšším než školním kole chemické, matematické, fyzikální olympiády nebo přírodovědné olympiády, nebo soutěže SOČ, a to před maximálně čtyřmi lety, budou přijati do zvoleného programu. Aktivní účast uchazečí doloží odevzdáním ověřené kopie příslušného dokladu do 8. 4. 2024.

— Uchazečí, kteří dosáhli během středoškolského studia v 1. až 3. ročníku čtyřleté střední školy (požadované ročníky u víceletých gymnázií se určí analogicky) z profilových předmětů (tj. z předmětů obsahujících ve svém názvu „chemie“, „matematika“ a „fyzika“ – např. i praktikum či cvičení) z těchto předmětů celkového průměru maximálně 2,00 budou přijati do zvoleného studijního programu.

— Dále budou přijati do kapacity studijního programu uchazečí na základě seřazení podle průměru z profilových předmětů definovaných v předchozím bodě.

**Přijímací zkouška do všech navazujících magisterských studijních programů, které jsou vyučovány v češtině**, probíhá formou písemného testu, kterým se ověřují předpoklady pro studium 2. stupně vysokoškolského vzdělání v rozsahu státních bakalářských zkoušek na FCH VUT, se zaměřením na znalosti chemických disciplín.

**Přijímací zkouška do navazujícího magisterského programu, který je vyučován v angličtině**, probíhá formou ústního pohovoru, kterým se ověřují předpoklady pro vysokoškolské studium chemie a znalost angličtiny na přiměřené úrovni. Termín přijímací zkoušky navazujícího magisterského programu Environmental Sciences and Engineering je stanoven na období mezi 15. 4. 2024 a 26. 4. 2024.

**Přijímací zkouška do doktorských programů** probíhá formou pohovoru, kterým se ověřují předpoklady pro doktorské studium chemických disciplín; může proběhnout i pomoci elektronických komunikačních prostředků.

**Podmínkou přijetí cizinců ke studiu v českém jazyce** je dále prokázání dostatečné úrovně českého jazyka – dokladem prokazujícím požadovanou znalost českého jazyka je buď maturitní vysvědčení nebo doklad o nejvyšším dosaženém vzdělání ze školy se sídlem v České republice či Slovenské republice, nebo úspěšné absolvování jazykového testu z českého jazyka realizovaného na Fakultě chemické VUT. Test je zaměřen na chemické názvosloví a odbornou chemickou terminologii. Řádný termín testu z českého jazyka je stanoven na 6. 6. 2024, náhradní termín na 13. 6. 2024 (pro doktorské programy řádný 8. 6. 2024 a náhradní 15. 6. 2024).

**PODMÍNKY PROMINUTÍ PŘIJÍMACÍ ZKOUŠKY**

**BAKALÁŘSKÉ STUDIJNÍ PROGRAMY**

Uchazečům o studium v akademickém roce 2024/2025 bude přijímací zkouška prominuta.

**NAVAZUJÍCÍ MAGISTERSKÉ STUDIJNÍ PROGRAMY** vyučované v češtině

Přijímací zkouška bude automaticky prominuta uchazečům, kteří si podali přihlášku do studijního programu, který přímo navazuje na bakalářský studijní program, který uchazeč v daném akademickém roce absolvoje na FCH VUT v Brně. Ostatní uchazečí mohou požádat o prominutí přijímací zkoušky prostřednictvím formuláře, který je součástí elektronické přihlášky a doručí jej na adresu Oddělení pro vzdělávaci a tvůrčí činnost FCH VUT nejpozději do 12. 4. 2024 při splnění jedné z následujících podmínek:

- studují v daném akademickém roce na FCH VUT v akademicky zaměřeném studijním programu, který nemá přímou návaznost ve studijním programu, do kterého se uchazeč hlásí;
- studují v daném akademickém roce na jiné vysoké škole v tematicky blízkém oboru studijnímu programu, na který žádají o prominutí přijímací zkoušky, což doloží výpisem absolvovaných předmětů studijního programu/oboru, který studují.

**POPLATKY ZA STUDIUM**

Výše poplatku u navazujícího magisterského studijního programu Environmental Sciences and Engineering byla stanovena na 200 EUR ročně.

**UPLATNĚNÍ ABSOLVENTŮ**

**BAKALÁŘSKÝ STUDIJNÍ PROGRAM**

Absolventi mohou nabyté teoretické znalosti a praktické dovednosti využít v dynamicky se rozvíjejícím průmyslu, na všech stupních státní správy a samosprávy a v celé škále laboratorní zaměřených na chemii, ve sférách kontrolních, výzkumných, vědeckých a akademických institucí. Doplnující skladba oborových předmětů zabezpečí prakticky orientovanému absolventovi okamžitý nástup do praxe, především v oblasti chemického průmyslu.

Absolventem oboru je chemicko-technický bakalář vzdělaný i v biologických, biotechnologických a bioinženýrských základech. Absolventi mohou dále získat pracovní pozice v chemické, farmaceutické a biotechnologické výrobě, kde mohou zastávat funkce vysoce kvalifikovaných dělníků a také pozice nižšího a středního managementu a účastnit se tak řízení výroby i doprovodných procesů, jako je např. práce v útvech kontroly a řízení jakosti, registračních útvech apod.

**NAVAZUJÍCÍ MAGISTERSKÝ STUDIJNÍ PROGRAM**

Absolventem je kvalifikovaný inženýr chemie ovládající teoretický základ důležitý pro malotonážní chemické výroby, výroby speciálních chemických produktů, průmysl výrobků každodenní spotřeby nebo výroby dílčích komponent či pomocných prostředků pro jiné průmyslové obory a vyučovaný v samostatné experimentální, laboratorní práci. Absolventi se uplatní nejen přímo v provozech, ale i v řídicích strukturách (managementu) nebo výzkumných a vývojových institucích firem a společností.

Absolventi mají možnost uplatnit se v oboru jako pracovníci v oblasti výzkumu, vývoje, konstrukce a investic, řízení procesů (technologie) a managementu chemických provozů. Studium poskytuje dostatek praktických informací i pro vstup absolventů do sféry podnikatelské, jak výrobni, tak poradenské. Absolvent je schopen posoudit výsledek interakce materiálů s prvky životního prostředí z hlediska životnosti materiálu a vlivu na životní prostředí, dokáže pracovat s chemickou literaturou a je obeznámen se základy obchodního a patentového práva, managementu pracovního kolektivu a ekonomiky podniku.

**Fakulta elektrotechniky a komunikačních technologií**

Technická 3058/10
616 00 Brno

Telefon na studijní oddělení:
541 146 341

fekt~prijimacky@vut.cz
**www.fekt.vut.cz**

**ZÁKLADNÍ ÚDAJE A TERMÍNY**

**Den otevřených dveří**
19. 1. 2024 a 16. 2. 2024

**Termín podání přihlášek**
31. 3. 2024

**Termín přijímacích zkoušek**
červen 2024

**Náhradní termín přijímacích zkoušek**
červen nebo červenec 2024

**Poplatek za přijímací řízení**
elektronická přihláška z ČR 700 Kč, mimo ČR 30 EUR

**INFORMACE O STUDIJNÍCH PROGRAMECH**

**BAKALÁŘSKÉ STUDIJNÍ PROGRAMY**

- Audio inženýrství** (PS, 3letý)
- Automatizační a měřicí technika** (PS, 3letý),
- Biomedicínská technika a bioinformatika** (PS, 3letý)
- Elektronika a komunikační technologie** (PS, 3letý),
- Informační bezpečnost** (PS, 3letý)
- Mikroelektronika a technologie** (PS, 3letý),
- Silnoproudá elektrotechnika a elektroenergetika** (PS, 3letý),
- Telekomunikační a informační systémy** (PS, 3letý)
- Electrical Engineering** (PS, 3letý, v AJ)
- Angličtina pro praxi v elektrotechnice a komunikačních technologiích** (PS, 3letý).

**NAVAZUJÍCÍ MAGISTERSKÉ STUDIJNÍ PROGRAMY**

- Audio inženýrství** (PS, 2letý)
- Bioinženýrství** (PS, 2letý)

- **Biomedicínské inženýrství a bioinformatika** (PS, 2letý)
- **Elektroenergetika** (PS, KS, 2letý)
- **Elektroenergetika a komunikační technologie** (PS, 2letý)
- **Elektronika a komunikační technologie** (PS, KS, 2letý)
- **Elektrotechnická výroba a management** (PS, KS, 2letý)
- **Informační bezpečnost** (PS, 2letý)
- **Kybernetika, automatizace a měření** (PS, 2letý)
- **Mikroelektronika** (PS, 2letý)
- **Silnoproudá elektrotechnika a výkonová elektronika** (PS, 2letý)
- **Telekomunikační a informační technika** (PS, KS, 2letý)
- **Automotive Electronics and Electromobility** (PS, 2letý, v AJ)
- **Bioengineering** (PS, 2letý, v AJ)
- **Communications and Networking** (PS, 2letý, v AJ)
- **Electrical Power Engineering** (PS, 2letý, v AJ)
- **Microelectronics** (PS, 2letý, v AJ)
- **Power Systems and Communication Technology** (PS, 2letý, v AJ)
- **Space application** (PS, 2letý, v AJ)
- **Telecommunications** (PS, 2letý, v AJ)

#### DOKTORSKÉ STUDIJNÍ PROGRAMY

- **Biomedicínské technologie a bioinformatika** (PS, KS 4letý)
- **Elektronika a komunikační technologie** (PS, KS, 4letý)
- **Informační bezpečnost** (PS, KS, 4letý)
- **Kybernetika, automatizace a měření** (PS, KS, 4letý)
- **Mikroelektronika a technologie** (PS, KS, 4letý)
- **Silnoproudá elektrotechnika a elektroenergetika** (PS, KS, 4letý)
- **Teleinformatika** (PS, KS, 4letý)
- **Teoretická elektrotechnika** (PS, KS, 4letý)
- **Biomedical Technologies and Bioinformatics** (PS, KS, 4letý, v AJ)
- **Cybernetics, Control and Measurements** (PS, KS, 4letý, v AJ)
- **Electronics and Communication Technologies** (PS, KS, 4letý, v AJ)
- **Electronics and Information Technologies** (PS, KS, 4letý, v AJ)
- **Electronics and Information Technologies (Double-Degree)** (PS, KS, 4letý, v AJ)
- **Microelectronics and Technology** (PS, KS, 4letý, v AJ)
- **Power Systems and Power Electronics** (PS, KS, 4letý, v AJ)
- **Teleinformatics** (PS, KS, 4letý, v AJ)
- **Theoretical Electrical Engineering** (PS, KS, 4letý, v AJ)

#### OBECNÉ INFORMACE O PŘIJÍMACÍM ŘÍZENÍ

#### BAKALÁŘSKÉ STUDIJNÍ PROGRAMY

Podmínkou pro zařazení do přijímacího řízení je v termínu odeslaná přihláška, odevzdané maturitní vysvědčení a zaplacený manipulační poplatek.

#### NAVAZUJÍCÍ MAGISTERSKÝ STUDIJNÍ PROGRAM

Podmínkou pro zařazení do přijímacího řízení je v termínu odeslaná přihláška, řádné ukončení Bc. studijního programu a zaplacený manipulační poplatek.

#### DOKTORSKÝ STUDIJNÍ PROGRAM

Podmínkou pro zařazení do přijímacího řízení je řádné ukončení studia v magisterském studijním programu a v termínu odeslaná přihláška, jejíž součástí jsou doklad o dosaženém vysokoškolském vzdělání, životopis uchazeče a motivační dopis – Applicant Statement, ve kterém uchazeč popisuje svůj zájem o téma studia,

své předešlé aktivity v dané oblasti, očekávané výsledky.

#### MOŽNOST PROMINUTÍ PŘIJÍMACÍ ZKOUŠKY

Podmínky pro prominutí přijímací zkoušky jsou uvedeny v Pravidlech pro přijímací řízení.

#### POŽADAVEK NA ZDRAVOTNÍ ZPŮSOBILOST

Bez požadavku.

#### PŘÍPRAVNÉ KURZY

Uchazeči o Bc. studium mají možnost navštěvovat kurzy matematiky a fyziky, které jsou pořádány v průběhu měsíce února až dubna. Přesné termíny a informace jsou každoročně vyvěšeny na webových stránkách fakulty. Kurzy jsou zaměřeny na okruhy požadavků přijímací zkoušky.

#### PŘIJÍMACÍ ZKOUŠKY

Písemná zkouška do bakalářských studijních programů Automatizační a měřicí technika, Elektronika a komunikační technologie, Mikroelektronika a technologie, Silnoproudá elektrotechnika a elektroenergetika a Telekomunikační a informační se koná z předmětů matematika a fyzika nebo matematika a základy informatiky. Písemná zkouška do bakalářského studijního programu Biomedicínská technika a bioinformatika se koná z předmětů matematika a biologie. Písemná zkouška do bakalářského studijního programu Informační bezpečnost se koná z předmětů matematika a fyzika nebo matematika a základy informatiky. Přijímací zkouška do bakalářského studijního programu Audio inženýrství se skládá z talentové zkoušky a zkoušky znalostí z předmětů matematika a fyzika nebo matematika a základy informatiky. Písemná zkouška do bakalářského studijního programu Angličtina pro praxi v elektrotechnice a komunikačních technologiích se koná z předmětů matematika a anglický jazyk.

#### POPLATKY ZA STUDIUM

Poplatek za studium v cizím jazyce činí 1 000 EUR za jeden akademický rok.

#### UPLATNĚNÍ ABSOLVENTŮ

Fakulta připravuje kvalifikované pracovníky ve všech oborech slaboproudé i silnoproudé elektrotechniky a elektroniky, komunikačních technologií, mikroelektroniky, nanotechnologií, teleinformatiky, audio inženýrství, informační bezpečnosti, biomedicínském inženýrství, bioinformatiky, robotiky, řídicí a měřicí techniky, výpočetní techniky, silnoproudé elektrotechniky a elektroenergetiky, elektronických zařízení a systémů, elektrotechnické výroby a managementu.

# FEEL

Fakulta informačních technologií

#### INFORMACE O STUDIJNÍCH PROGRAMECH

#### BAKALÁŘSKÉ STUDIJNÍ PROGRAMY

- **Informační technologie** (Bc., PS, 3)

#### NAVAZUJÍCÍ STUDIJNÍ PROGRAMY

- **Informační technologie a umělá inteligence** (Ing., PS, 2) se specializací:
  - **Bioinformatika a biocomputing**
  - **Informační systémy a databáze**
  - **Inteligentní systémy**
  - **Inteligentní zařízení**
  - **Kyberfyzikální systémy**
  - **Kybernetická bezpečnost**
  - **Matematické metody**
  - **Počítačová grafika a interakce**
  - **Počítačové sítě**
  - **Počítačové vidění**
  - **Softwarové inženýrství**
  - **Strojové učení**
  - **Superpočítání**
  - **Verifikace a testování software**
  - **Vestavné systémy**
  - **Vývoj aplikací**
  - **Zpracování řeči a přirozeného jazyka**

#### OBECNÉ INFORMACE O PŘIJÍMACÍM ŘÍZENÍ

Přihláška ke studiu elektronicky na [www.vutbr.cz/eprihlaska](http://www.vutbr.cz/eprihlaska)

#### PŘIJÍMACÍ ZKOUŠKY

**Informační technologie**  
V bakalářském programu nejsou na FIT přijímací zkoušky, přijímáme podle úspěšnosti v Národních srovnávacích zkouškách SCIO nebo při splnění některé z podmínek přednostního přijetí. Pořadí uchazečů, kteří nebyli přijati přednostně na základě výsledků v soutěžích či jiných aktivitách, bude stanoveno na základě výsledků Národních srovnávacích zkoušek společnosti SCIO (OSP – Obecné studijní předpoklady, MAT – Matematika a VŠP – Všeobecné študijní předpoklady).

#### Informační technologie a umělá inteligence

Přijímací zkouška do navazujícího magisterského studijního programu je písemná a pokrývá znalosti informačních technologií na úrovni bakalářského studia.

#### UPLATNĚNÍ ABSOLVENTŮ

Bakalářský program je bez specializací (dřívě obory). Student se specializuje sám výběrem volitelných a povinně volitelných předmětů. Po dokončení studia získá titul bakalář a uplatnit se může například jako analytik, programátor, tester či manažer v IT. Nebo může pokračovat v magisterském studiu a stát se inženýrem a skutečně kreativním odborníkem ve své specializaci.

#### ZÁKLADNÍ ÚDAJE A TERMÍNY

**Dny otevřených dveří**  
18. 12. 2023 od 13 do 17 hod.  
a 26. 1. 2024 od 9 do 13 hod.

**Termín podání přihlášky**  
Bc.: 31. 3. 2024, NMGr.: 15. 4. 2024

#### Termín přijímací zkoušky

Národní srovnávací zkoušky probíhají od prosince do května po celé ČR i SR. Vyzkoušet si je můžete, kolikrát potřebujete – započítáme vám jen ten nejlepší výsledek. Pokud jste včas podal/a a zaplatil/a přihlášku, FIT vám umožní absolvovat jeden test zdarma, a to 1. května 2024, NMGr.: 7. 6. 2024, náhradní termín NMGr.: 30. 8. 2024

**Poplatek za přijímací řízení**  
elektronická přihláška z ČR 700 Kč, mimo ČR 30 EUR

# FEEL

Fakulta podnikatelská

Kolejní 2906/4  
612 00 Brno

Telefon:  
541 142 648, 541 143 386 (Bc., NMGr.),  
541 142 815 (Ph.D.)

studijni@fp.vut.cz (Bc., NMGr.),  
rekova@vutbr.cz (Ph.D.)  
[www.fp.vut.cz](http://www.fp.vut.cz)

#### ZÁKLADNÍ ÚDAJE A TERMÍNY

**Dny otevřených dveří**  
25. 1. 2024 a 23. 2. 2024

**Termín podání přihlášek ke studiu**  
Bc., NMGr.: 31. 3. 2024,  
Ph.D.: duben 2024

#### Termín přijímacích zkoušek

Bc.: květen 2024,  
NMGr.: červen 2024,  
Ph.D.: červen 2024

**Poplatek za přijímací řízení**  
elektronická přihláška z ČR 700 Kč,  
mimo ČR 30 EUR

#### INFORMACE O STUDIJNÍCH PROGRAMECH

#### BAKALÁŘSKÉ STUDIJNÍ PROGRAMY

- **Ekonomika podniku** (PS, 3letý)
- **Manažerská informatika** (PS, 3letý)
- **Procesní management** (PS, 3letý)
- **Účetnictví a daně** (PS, 3letý)
- **Entrepreneurship and Small Business Development** (PS, 3letý, výuka v AJ)

#### NAVAZUJÍCÍ MAGISTERSKÉ STUDIJNÍ PROGRAMY

- **Informační management** (PS, KS, 2letý)
- **Mezinárodní ekonomika a obchod** (PS, 2letý)
- **Strategický rozvoj podniku** (PS, KS, 2letý)
- **Účetnictví a finanční řízení podniku** (PS, KS, 2letý)
- **International Business and Management** (PS, 2letý, výuka v AJ)

#### DOKTORSKÉ STUDIJNÍ PROGRAMY

- **Řízení a ekonomika podniku** (PS, KS, 4letý)
- **Company Management and Economics** (PS, KS, 4letý, výuka v AJ)

#### OBECNÉ INFORMACE O PŘIJÍMACÍM ŘÍZENÍ

#### BAKALÁŘSKÉ STUDIJNÍ PROGRAMY

Podmínkou přijetí je úspěšné absolvování středního vzdělání s maturitní zkouškou a složení přijímací zkoušky s klasifikací „prospěl“ spolu s umístěním na takovém místě v pořadí

uchazečů podle počtu dosažených bodů u přijímací zkoušky, které nepřesahuje kapacitní možnosti fakulty.

#### NAVAZUJÍCÍ MAGISTERSKÉ STUDIJNÍ PROGRAMY

Podmínkou přijetí je řádné ukončení bakalářského, resp. magisterského studijního programu. Další podmínkou je složení přijímací zkoušky s klasifikací „prospěl“ spolu s umístěním na takovém místě v pořadí uchazečů podle počtu dosažených bodů u přijímací zkoušky, které nepřesahuje kapacitní možnosti fakulty.

#### DOKTORSKÉ STUDIJNÍ PROGRAMY

Podmínkou pro přijetí je dosažení vysokoškolského vzdělání v magisterském studijním programu, předložení vědecké esejí na předpokládané téma disertační práce, souhlas předpokládaného školitele, úspěšné složení přijímací zkoušky, znalost anglického nebo německého jazyka minimálně na úrovni B2.

#### MOŽNOST PROMINUTÍ PŘIJÍMACÍ ZKOUŠKY

Uchazečům o studium bakalářských programů může být prominuta přijímací zkouška, jestliže dosáhnou stanoveného percentilu z testu obecných studijních předpokladů v Národních srovnávacích zkouškách, nebo stanoveného prospěchu ve vybraných předmětech na střední škole.

#### POŽADAVEK NA ZDRAVOTNÍ ZPŮSOBILOST

Bez požadavku.

#### PŘÍPRAVNÉ KURZY

#### BAKALÁŘSKÉ STUDIJNÍ PROGRAMY

Kurz je zaměřen na matematickou část Testu studijních předpokladů. Termín konání: duben 2024.  
Cena kurzu: 1 790 Kč (v ceně je zahrnuta cena Příručky pro přípravu k přijímacím zkouškám).

#### NAVAZUJÍCÍ MAGISTERSKÉ STUDIJNÍ PROGRAMY

Kurz je zaměřen na oblastí, jejichž znalost je ověřována Testem studijních předpokladů (inženýrská matematika, informatika, makroekonomie, mikroekonomie, ekonomika a finance).  
Termín konání: duben 2024.  
Cena kurzu: 1 860 Kč.

#### PŘIJÍMACÍ ZKOUŠKA

Přijímací zkouška do bakalářských i navazujících magisterských studijních programů vyučovaných v českém jazyce je písemná, obsahuje jednu část – Test studijních předpokladů. **Test studijních předpokladů** trvá 45 minut a obsahuje 25 úloh s pěti alternativními odpovědi pro bakalářské programy, se čtyřmi alternativami pro navazující magisterské programy. Správná odpověď se hodnotí čtyřmi body, žádná odpověď žádným bodem a za nesprávnou odpověď se odečte jeden bod, tj. maximální počet dosažitelných bodů je 100.

#### POPLATKY ZA STUDIUM

Studium v programech, kde výuka probíhá v angličtině, je zpoplatněno dle rozhodnutí děkana pro příslušný akademický rok.

#### STIPENDIUM

Prospěchové stipendium je vypláceno při splnění stanovených kritérií. Může být přiděleno od letního semestru 1. ročníku, ve 2. a 3. ročníku bakalářského studia, od letního semestru 1. ročníku a ve 2. ročníku navazujícího magisterského studia – výše prospěchového stipendia je vázána dosažením váženého studijního průměru za předchozí semestr, resp. ročník studia (1,00–1,30).

#### UPLATNĚNÍ ABSOLVENTŮ

Absolventi Fakulty podnikatelské se uplatňují v ekonomických úsecích firem, na finančních úřadech, v účetních a daňových firmách, jako daňoví specialisté, poradci, analytici, v úsecích informačních systémů a informačních technologií.

#### ZÁKLADNÍ ÚDAJE A TERMÍNY

**Den otevřených dveří**  
8. 12. 2023 a 26. 1. 2024

**Termín podání přihlášek**  
do 31. 3. 2024

**Talentové zkoušky pro Průmyslový design ve strojírenství**  
19. 4. 2024

**Termín přijímacích zkoušek pro BS**  
11. 6.–14. 6. 2024

**Náhradní termín přijímacích zkoušek pro BS**  
24. 6. 2024

**Poplatek za přijímací řízení**  
elektronická přihláška z ČR 700 Kč,  
mimo ČR 30 EUR

#### INFORMACE O STUDIJNÍCH PROGRAMECH

#### BAKALÁŘSKÉ STUDIJNÍ PROGRAMY

- **Energetika** (PS, 3letý)
- **Fyzikální inženýrství a nanotechnologie** (PS, 3letý)
- **Konstruktivní inženýrství** (PS, 3letý)
- **Matematické inženýrství** (PS, 3letý)
- **Mechatronika** (PS, 3letý)
- **Profesionální pilot** (PS, 3letý)
- **Průmyslový design ve strojírenství** (PS, 3letý)
- **Strojírenství** (3letý) se specializacemi:
  - **Aplikovaná informatika a řízení** (PS, KS)
  - **Kvalita spolehlivost a bezpečnost** (PS)
  - **Stavba strojů a zařízení** (PS, KS)
  - **Strojírenská technologie** (PS, KS)
  - **Strojírenství** (společně 1. ročník pro specializace tohoto programu, PS, KS)
- **Základy strojírenského inženýrství** (PS, 3letý) se specializacemi:
  - **Materiálové inženýrství**
  - **Základy strojírenského inženýrství**
- **Fundamentals of Mechanical Engineering** (PS, 3letý, vyučovaný v AJ)

#### NAVAZUJÍCÍ MAGISTERSKÉ STUDIJNÍ PROGRAMY

- **Aplikovaná informatika a řízení** (PS, KS, 2letý)
- **Automobilní a dopravní inženýrství** (PS, 2letý)
- **Energetické a termofluidní inženýrství** (PS, 2letý) se specializacemi:
  - **Energetické inženýrství**
  - **Fluidní inženýrství**
  - **Technika prostředí**
- **Fyzikální inženýrství a nanotechnologie** (PS, 2letý)
- **Inženýrská mechanika a biomechanika** (PS, 2letý) se specializacemi:
  - **Biomechanika**
  - **Inženýrská mechanika**
- **Konstruktivní inženýrství** (PS, 2letý)
- **Kvalita, spolehlivost a bezpečnost** (PS, KS, 2letý)
- **Letecká a kosmická technika** (PS, 2letý) se specializacemi:
  - **Stavba letadel**
  - **Technologie provozu letadlové a letištní techniky**
- **Matematické inženýrství** (PS, 2letý)
- **Materiálové inženýrství** (PS, 2letý)
- **Mechatronika** (PS, 2letý)
- **Pokročilá automobilová inženýrství** (PS, 2letý)

# FEEL

Fakulta strojírenského inženýrství

Technická 2896/2  
616 69 Brno

Telefon:  
541 141 111, 541 142 135

studium@fme.vutbr.cz  
[www.fme.vutbr.cz](http://www.fme.vutbr.cz)

- Procesní inženýrství** (PS, 2letý)
- Průmyslový design ve strojírenství** (PS, 2letý)
- Přesná mechanika a optika** (PS, 2letý)
- Slévařenská technologie** (PS, 2letý)
- Strojírenská technologie** (PS, KS, 2letý) se specializacemi:
  - Moderní technologie osvětlovacích soustav**
  - Strojírenská technologie**
  - Strojírenská technologie a průmyslový management**
- Výrobní stroje, systémy a roboty** (PS, KS, 2letý)
- Výrobní systémy** (PS, 2letý s dvojím diplomem – česko–německý)
- Aerospace Technology** (PS, 2letý, vyučovaný v AJ)
- Mechanical Engineering** (PS, 2letý, vyučovaný v AJ)
- Applied and Interdisciplinary Mathematics** (PS, 2letý s dvojím diplomem – česko–italský)
- Logistics Analytics** (PS, 2letý s dvojím diplomem – česko–norský)

#### DOKTORSKÉ STUDIJNÍ PROGRAMY

- Aplikovaná matematika** (PS, KS, 4letý)
- Energetické inženýrství** (PS, KS, 4letý)
- Fyzikální inženýrství a nanotechnologie** (PS, KS, 4letý)
- Inženýrská mechanika** (PS, KS, 4letý)
- Konstrukční a procesní inženýrství** (PS, KS, 4letý)
- Materiálové vědy** (PS, KS, 4letý)
- Strojírenská technologie** (PS, KS, 4letý)
- Applied Mathematics** (PS, KS, 4letý, vyučovaný v AJ)
- Applied Mechanics** (PS, KS, 4letý, vyučovaný v AJ)
- Design and Process Engineering** (PS, KS, 4letý, vyučovaný v AJ)
- Manufacturing Technology** (PS, KS, 4letý, vyučovaný v AJ)
- Materials Sciences** (PS, KS, 4letý, vyučovaný v AJ)
- Physical Engineering and Nanotechnology** (PS, KS, 4letý, vyučovaný v AJ)
- Power Engineering** (PS, KS, 4letý, vyučovaný v AJ)

#### OBECNÉ INFORMACE O PŘIJÍMACÍM ŘÍZENÍ

Podmínkou pro zařazení do přijímacího řízení jsou včas odeslaná a vyplněná přihláška, zaplacený manipulační poplatek.

#### BAKALÁŘSKÉ STUDIJNÍ PROGRAMY

Podmínkou přijetí do bakalářského studijního programu je dosažení úplného středního nebo úplného středního odborného vzdělání a úspěšné vykonání přijímací zkoušky (pokud nebyla uchazeči prominuta).

#### NAVAZUJÍCÍ MAGISTERSKÉ STUDIJNÍ PROGRAMY

Podmínkou přijetí do navazujícího magisterského studijního programu je řádné ukončení studia bakalářského stupně zpravidla v oblastech technických věd, matematicko–fyzikálních, přírodních věd nebo v oblastech průmyslového designu a úspěšné vykonání části přijímací zkoušky, které nebyly děkanem prominuty.

#### DOKTORSKÝ STUDIJNÍ PROGRAM

Podmínkou přijetí je řádné ukončení studia magisterského studijního programu zpravidla technického nebo přírodovědného zaměření, složení přijímací zkoušky.

#### MOŽNOST PROMINUTÍ PŘIJÍMACÍ ZKOUŠKY

#### BAKALÁŘSKÉ STUDIJNÍ PROGRAMY

Přijímací zkouška může být prominuta uchazečům na základě výsledků maturitní zkoušky z matematiky nebo z fyziky, úspěchu u profilové maturitní zkoušky „Matematika+“, středoškolského průměru, Národní srovnávací zkoušky z matematiky nebo jiných mimořádných aktivit.

#### NAVAZUJÍCÍ MAGISTERSKÉ STUDIJNÍ PROGRAMY

Obecná část přijímací zkoušky může být prominuta uchazečům na základě jejich dosavadních studijních výsledků (zejm. studijního průměru, struktury bakalářského studia), motivace.

#### POŽADAVEK NA ZDRAVOTNÍ ZPŮSOBILOST

Pro zájemce o bakalářský studijní program Profesionální pilot je informace o zdravotní způsobilosti zveřejněna na webu www.lu.fme.vutbr.cz.

#### PŘÍPRAVNÉ KURZY

Od 5. ledna 2024 se uskuteční přípravný kurz matematiky a přípravný kurz fyziky na FSI. Délka trvání 13 týdnů po 2 hodinách.

#### PŘIJÍMACÍ ZKOUŠKY

Přijímací zkouška do bakalářských studijních programů je písemná z matematiky a fyziky v rozsahu středoškolské učební látky.

Přijímací zkouška do navazujících studijních programů je písemná a má obecnou část z matematiky, fyziky a technické mechaniky a odbornou část specifické tematiky.

#### POPLATKY ZA STUDIUM

Poplatek za studium v cizím jazyce byl stanoven pro bakalářské, navazující magisterské a doktorské studium ve výši 3 000 EUR za akademický rok.

#### STIPENDIUM

Prospěchové stipendium je vypláceno při splnění stanovených kritérií pro bakalářské a navazující magisterské studium. Výše prospěchového stipendia je vázána na dosažený studijní průměr.

#### UPLATNĚNÍ ABSOLVENTŮ

Absolventi bakalářských studijních programů najdou uplatnění například v technických funkcích ve vývojových a konstrukčně technologických ústavech nebo kancelářích, ve výrobních podnicích, ve službách a obchodu. Dobří absolventi na FSI obvykle pokračují ve studiu v navazujícím magisterském studijním programu a dosahují titulu inženýr. Absolventi navazujících magisterských studijních programů nacházejí uplatnění například ve strojírenském, elektrotechnickém, automobilním, leteckém průmyslu, při aplikaci špičkových technologií a nanotechnologií, v oblasti výzkumu a vývoje, v projekčních a konstrukčních ústavech a kancelářích, v managementu, obchodní a servisní činnosti, při řízení procesů, při zavádění systémů řízení jakosti, v zastoupení zahraničních firem, ve vědecko–výzkumné a pedagogické činnosti na doktorském studiu.

# FSI

*Ústav soudního inženýrství*

činnosti. Jedná se zejména o expertní činnosti spojené s obchodováním s nemovitostmi, správou nemovitostí, investiční činností v oblasti nemovitostí, řešením pojistných událostí a oceňováním nemovitostí pro nejrůznější účely.

Studijní program **Expertní inženýrství v dopravě** je celoškolský akademicky zaměřený studijní program bez specializací, který připravuje studenty pro práci v inženýrských oblastech spojených s dopravou. Jedná se zejména o expertní činnosti spojené s bezpečností silničního provozu, ekonomikou provozu a oprav, přepravou zboží, posuzováním příčin a průběhu dopravních nehod, oceňováním vozidel a hodnocením environmentálních aspektů silničního provozu.

Studijní program **Řízení rizik technických a ekonomických systémů** je celoškolský akademicky zaměřený studijní program se dvěma specializacemi, který připravuje studenty pro práci v inženýrských oblastech spojených s identifikací, analýzou a snižováním, resp. odstraňováním rizik v technických a ekonomických oblastech. V oblasti ekonomické se jedná o řízení rizik spojených zejména s činností firem a institucí, v oblasti technické pak o řízení rizik spojených s návrhem a provozem různých technických zařízení, jejichž typy si studenti volí dle zaměření svého předchozího bakalářského studia výběrem povinně volitelných předmětů a může se tak jednat jak o stavební konstrukce, tak i strojní či elektrotechnická zařízení, informační systémy nebo chemické technologie.

#### DOKTORSKÝ STUDIJNÍ PROGRAM

- Soudní inženýrství** (PS, KS, 4letý)

Doktorský studijní program **Soudní inženýrství** je celoškolský studijní program, který připravuje studenty pro vědeckou a výzkumnou činnost, která se zaměřuje na zkoumání průběhu negativních technických jevů, zjišťování jejich příčin, hodnocení jejich ekonomických důsledků, oceňování majetku a na další výzkum potřebný pro různorodá technická a technicko–ekonomická posuzování různorodých typů objektů, se kterými se setkávají především znalci v technických a technicko–ekonomických oborech znaleckých činností. Výuka probíhá ve čtyřech zaměřeních: bezpečnost technických a ekonomických systémů, posuzování vad a poruch v technice, oceňování majetku a analýza silničních nehod.

#### OBECNÉ INFORMACE O PŘIJÍMACÍM ŘÍZENÍ

Podmínkou pro přijetí uchazeče do navazujících magisterských studijních programů je řádné ukončení studia v kterémkoliv typu akreditovaného studijního programu technického, ekonomického, případně i právního zaměření, v termínu odeslaná přihláška, složení přijímací zkoušky a zaplacený poplatek za úkony spojené s přijímacím řízením.

#### PŘIJÍMACÍ ZKOUŠKY

Přijímací zkouška do navazujících magisterských studijních programů je písemná, formou testu. Ověřovány jsou studijní předpoklady pro magisterský studijní program, kterými jsou základní znalosti matematiky, fyziky a odborné znalosti uchazeče ve zvolené oblasti vzdělávání. Podrobné informace k přijímacím zkouškám, k jejich průběhu a vzorové testy jsou uvedeny na webových stránkách ÚSI.

#### POPLATKY ZA STUDIUM

Podle § 58 zákona 111/1998 Sb., zákon o vysokých školách, v platném znění, a v souladu se Statutem VUT v Brně se poplatky za studium týkají studentů, kteří překročili standardní dobu studia o více než 1 rok.

#### UPLATNĚNÍ ABSOLVENTŮ

Absolventi studijního programu **Expertní inženýrství v dopravě** uplatní své vzdělání ve firmách zabývajících se spediční a přepravní činností, na úřadech státní správy a ve firmách těmito úřady vytvářenými, ve výzkumných institucích, v pojišťovnách, při samostatné podnikatelské činnosti v dopravě, opravárenství dopravních prostředků, činnosti samostatných likvidátorů škod apod. Po získání potřebné praxe se mohou absolventi uplatnit i jako znalci.

Absolventi studijního programu **Realitní inženýrství** své vzdělání uplatní ve firmách zabývajících se správou nemovitostí, realitní, příp. developerskou činností, při samostatné podnikatelské činnosti v uvedených oblastech a dále v bankách, v pojišťovnách nebo ve státní správě v oblasti správy majetku. Po získání potřebné praxe se mohou absolventi uplatnit i jako znalci.

Absolventi studijního programu **Řízení rizik technických a ekonomických systémů** uplatní své vzdělání v pracovních profesích spojených s managementem rizik, s plánováním a řízením výroby, s bezpečností práce a ochranou zaměstnanců, s ochranou technologických zařízení, s projektováním, přípravou, realizací, provozem a údržbou technických a ekonomických systémů, a to dle zvolené specializace. Uplatnění najdou v řady firem výrobního i nevýrobního charakteru, včetně veřejných a státních institucí na odborné náročných pozicích. Po získání potřebné praxe se mohou absolventi uplatnit i jako znalci.

# CEESA

*Centrum sportovních aktivit*

Technická 2896/2  
Brno 616 69

Telefon:  
541 142 276, +420 739 329 847

cesa\_studijni@vut.cz  
www.cesa.vutbr.cz

#### ZÁKLADNÍ ÚDAJE A TERMÍNY

**Den otevřených dveří**  
23. 1. 2024, 7. 3. 2024

**Termín podání přihlášek**  
2. 1. 2024–31. 3. 2024

**Termín přijímacích zkoušek**  
3.–7. 6. 2024

**Náhradní termín přijímacích zkoušek**  
20. 6. 2024

**Výše poplatku za přijímací řízení**  
elektronická přihláška z ČR: 700 Kč, mimo ČR: 30 EUR

#### INFORMACE O STUDIJNÍCH PROGRAMECH A OBORECH

#### BAKALÁŘSKÉ STUDIJNÍ PROGRAMY

- Sportovní technologie** (PS, 3 roky)

#### OBECNÉ INFORMACE O PŘIJÍMACÍM ŘÍZENÍ

Písemný test z oblasti matematiky a fyziky.

#### MOŽNOST PROMINUTÍ PŘIJÍMACÍ ZKOUŠKY

— studijní průměr SŠ do 1,30
— státní maturitní zkouška z matematiky s klasifikací 1 nebo 2, nebo percentilu ≥ 70
— maturitní zkouška z fyziky s klasifikací 1 nebo 2
— vynikající studijní výsledky ve studentských technických nebo přírodovědných soutěžích

#### PŘÍPRAVNÉ KURZY

K přípravě na přijímací zkoušku je možné využít přípravné kurzy pořádané Fakultou elektrotechniky a komunikačních technologií.

#### PŘIJÍMACÍ ZKOUŠKY

Přijímací zkouška je písemná a je složena z testových příkladů z oblasti matematiky a fyziky, z nichž každý příklad je hodnocen samostatně a je označen maximálním počtem bodů. Maximální možný počet bodů, které může uchazeč získat, je 100. Přijímací zkouška trvá 75 minut. Minimální bodová hranice pro každou oblast (matematika, fyzika) je 12 bodů.

#### UPLATNĚNÍ ABSOLVENTŮ

— v oblasti sportovního průmyslu
— při vývoji, výrobě a inovacích moderních sportovních technologií
— ve výzkumných sportovních lékařů
— ve ambulancích a vzdělávacích institucích a organizacích
— ve službách v oblasti sportovních technologií
— ve službách zaměřených na diagnostiku ve sportu

Purkyňova 656/123, 612 00 Brno

Telefon:  
541 149 634

phd@ceitec.vutbr.cz, renata.hritzova@ceitec.vutbr.cz, jitka.bajerova@ceitec.vutbr.cz  
www.ceitec.cz, amn–phd.ceitec.cz

#### ZÁKLADNÍ ÚDAJE A TERMÍNY

**Den otevřených dveří**  
letos jsme den otevřených dveří neměli

**Termín podání přihlášek**  
od 1. 10. do 30. 11. 2023. Dokud nebylo pravomocně rozhodnuto o nepřijetí ke studiu, uchazeč může podat nejvýše jednu přihlášku ke studiu.

**Termín přijímacích zkoušek**  
na www.ceitec.cz, amn–phd.ceitec.cz

**Náhradní termín přijímacích zkoušek**  
zatím nejsou informace k dispozici

**Poplatek za přijímací řízení**  
elektronická přihláška z ČR 700 Kč, mimo ČR 30 EUR

#### INFORMACE O STUDIJNÍCH PROGRAMECH

#### DOKTORSKÉ STUDIJNÍ PROGRAMY

- Pokročilé materiály a nanovědy** (PS, KS, 4letý)
- Advanced Materials and Nanosciences** (PS, 4letý, v AJ)

#### OBECNÉ INFORMACE O PŘIJÍMACÍM ŘÍZENÍ

Podmínkou přijetí do doktorského studijního programu je úspěšné absolvování navazujícího magisterského studijního programu stejného nebo obdobného zaměření, včas zaslaná přihláška, zaplacený manipulační poplatek a úspěšné vykonání přijímací zkoušky. Podrobnější informace najdou uchazeči na stránkách amn–phd.ceitec.cz.

#### PŘIJÍMACÍ ZKOUŠKY

Přijímací zkouška je ústní a koná se před zkušební komisí. Náplní přijímací zkoušky jsou zejména následující oblasti:

- Otázky týkající se vědního základu studijního oboru
- Předpoklady k doktorskému studiu
- Dosavadní odborná a vědecká činnost
- Ověření znalosti anglického jazyka

#### POPLATKY ZA STUDIUM

Poplatek za studium programů, které jsou akreditovány v angličtině, je 3 000 EUR za akademický rok.

#### UPLATNĚNÍ ABSOLVENTŮ

Absolvent bude schopen na potřebné úrovni aplikovat pro další rozvoj oboru na pracovištích svého dalšího působení (akademických a vědeckých institucích a institucích realizační oblasti) a přispět ke zlepšování konkurenceschopnosti výstupů výzkumné a aplikační oblasti těchto institucí. Koncepte studijního programu umožňuje studentům získat dostatečné kompetence pro spolupráci v národních a mezinárodních vývojových, konstrukčních a vědecko–výzkumných týmech. Absolvent tohoto oboru získá solidní schopnosti a dovednosti působit ve vědeckých a výzkumných centrech nejenom v České republice, ale i v zahraničí.

*Středoevropský technologický institut VUT*

**Přípravné kurzy pro  
přijímací řízení** Možnost  
prominutí přijímacích  
zkoušek **Sociální,  
prospěchová, ubytovací  
a jiná stipendia** Poradenský  
servis zdarma **Pravidelné  
umístění v žebříčku QS  
TOP Universities** Výzkumné  
projekty **Praxe v TOP  
firmách** 99 % absolventů  
sežene do roka práci  
**Studium bez bariér i pro  
studenty se speciálními  
potřebami** Možnost studia  
v zahraničí **Zábava  
i praktická pomoc  
studentských spolků**  
Moderní koleje pro každého  
**Rozsáhlá síť knihoven  
a databází** Sportovní  
zázemí pro více jak  
80 sportů **Bezpečná  
univerzita**