

# Vysoké učení technické v Brně

## Fakulta informačních technologií

### Zpráva o hodnocení výuky studenty v bakalářských a magisterských studijních programech na Fakultě informačních technologií v zimním semestru akademického roku 2023/2024

#### Základní údaje

Hodnocení výuky studenty probíhalo v IS VUT po konci zimního semestru. Šetření proběhlo formou anonymní ankety. Studenti mohou u každého předmětu odpovědět až na 13 otázek, z nichž 1 je otevřená (připomínky k předmětu, kde může student uvést cokoliv) a 12 je založeno na výběru z možností.

Základní údaje o hodnocení:

Počet aktivních studentů	2509
Počet vyplněných dotazníků	1798
Počet otevřených předmětů	130
Počet předmětů s vyplněnou anketou	83 (64%)
Průměrná návratnost u hodnocených předmětů	19%

#### Metodika hodnocení a využití ankety

Anketa obsahuje otázky shrnuté v následující tabulce, na něž mohou studenti po absolvování předmětu odpovídat. Kromě jedné otevřené otázky mají ostatní otázky charakter výběru z možností, tedy charakter kvantitativního hodnocení. Odpovědi na tyto otázky lze dobře statisticky zpracovat a slouží k získání přehledu o hodnocení jednotlivých aspektů předmětu studenty. Odpovědi na otevřenou otázku mají pak charakter kvalitativního hodnocení a mohou sloužit k upřesnění kvantitativní složky hodnocení.

Úplné znění anketních otázek a možných odpovědí v hodnoceném semestru:

1	Jak hodnotíte obsah přednášek (odborná úroveň přednášek)?	vynikající, mimořádný - kvalitní - vyhovující - přijatelný s výhradami - nevyhovující
2	Jak hodnotíte způsob přednášení (pedagogická úroveň přednášek)?	vynikající, mimořádný - kvalitní - vyhovující - přijatelný s výhradami - nevyhovující
3	Navštěvoval(a) jste přednášky?	vždy - většinou - někdy - vůbec
4	Byla cvičení dobře připravena a provedena?	v předmětu nebyla cvičení - vynikající, mimořádný - kvalitní - vyhovující - přijatelný s výhradami - nevyhovující
5	Kvalita studijních materiálů poskytnutých k předmětu	vynikající, mimořádný - kvalitní - vyhovující - přijatelný s výhradami - nevyhovující
6	Jak vnímáte obtížnost předmětu?	velmi těžký - těžký - přiměřený - lehký - velmi lehký
7	Počet a časová náročnost projektů	nebyly žádné projekty - mohlo by jich být více - počet a rozsah vyhovující - příliš mnoho projektů, ale vyhovujících - příliš náročné projekty - příliš mnoho příliš náročných projektů
8	Zaujal Vás předmět jako celek?	ano - ne
9	Byl předmět dobře organizován, bylo zřejmé, co a kdy mají studenti udělat a co kdy bude, dodržovali učitelé stanovené podmínky?	vynikající, mimořádný - kvalitní - vyhovující - přijatelný s výhradami - nevyhovující
10	Jak podle Vašeho názoru naplnil předmět cíle deklarované v kartě předmětu?	zcela - s drobnými výhradami - částečně - nesplnil
11	Jak hodnotíte časovou náročnost předmětu v průběhu	nejnáročnější předmět -

	semestru (návštěva výuky, zpracování domácích úkolů, projektů) v porovnání s ostatními předměty v tomto semestru?	spíše vyšší - průměrná - spíše nižší - nejméně náročný předmět
12	Jak hodnotíte časovou náročnost přípravy na zkoušku v porovnání s ostatními předměty v tomto semestru?	nejnáročnější předmět - spíše vyšší - průměrná - spíše nižší - nejméně náročný předmět
13	Můžete stručně uvést, co na předmětu oceňujete, co by se mělo vylepšit, co se podařilo a co ne. Můžete také upřesnit nebo rozvést Vaše hodnocení	<i>zde může respondent napsat volný text</i>

**Výsledky hodnocení jsou zveřejněny studentům v IS VUT** ve formě grafů, počtů a procentních podílů jednotlivých odpovědí u všech hodnocených předmětů, kde byl předmět hodnocen alespoň 10 % studentů.

**Primárním cílem hodnocení je zpětná vazba pro garanta předmětu a učitele**, kteří v předmětu učí a předmět organizují. Garant předmětu, koordinátor, přednášející a případně další vyučující v předmětu vidí v IS VUT hodnocení předmětu včetně textových připomínek studentů a vyjádření vedení. Garant se s výsledky hodnocení svého předmětu seznámí, posoudí jeho obsah a význam a v případě potřeby projedná výsledky hodnocení předmětu s jednotlivými učiteli ve svém předmětu a přijme vhodná opatření. Rovněž může v IS VUT vyplnit vyjádření pro vedení a pro studenty.

Vedoucí ústavů vidí v IS VUT výsledky hodnocení všech předmětů garantovaných příslušným ústavem (příslušnost předmětu k ústavu je dána příslušností garanta předmětu k ústavu). **Vedoucí ústavů se seznamují s výsledky hodnocení předmětů garantovaných ústavem a je-li to vhodné, projednávají hodnocení s příslušným garantem** předmětu, případně dalšími učiteli, kterých se hodnocení dotýká.

Garanti studijních programů vidí v IS VUT výsledky hodnocení všech předmětů vzhledem k možnému zařazení předmětu do různých programů. **Garanti studijních programů a specializací se seznamují s výsledky hodnocení, zejména pokud jde o aspekty vztahující se ke skladbě některého studijního plánu programu, a je-li to vhodné, mohou navrhnout změnu** k projednání Radou studijního programu tak, aby byly zachovány, případně posíleny cíle učení a profil absolventa programu. Výsledky ankety jsou rovněž podkladem pro pravidelné hodnocení studijního programu Radou studijního programu.

Proděkani pro vzdělávací činnost, studijní poradci, děkan a tajemník vidí v IS VUT výsledky hodnocení všech předmětů. **Proděkani se seznámí s výsledky hodnocení za svůj stupeň studia. Ve spolupráci s příslušným vedoucím ústavu pak v případech, kdy je to vhodné, projednají hodnocení s učitelem**, případně s garantem programu a/nebo specializace. Ve spolupráci se zástupci studentů jmenovanými AS FIT vypracují závěrečnou zprávu o hodnocení a tuto projednají na jednání kolegia děkana a jednání akademického senátu fakulty.

## Souhrnné výsledky

Následující grafy zobrazují procentuální zastoupení jednotlivých odpovědí pro dané otázky. Celkově bylo zaznamenáno 28721 odpovědí.

### 1. Jak hodnotíte obsah přednášek (odborná úroveň přednášek)?

- vynikající, mimořádný 31 %
- kvalitní 39 %
- vyhovující 19 %
- přijatelný s výhradami 8 %
- nevyhovující 3 %



### 2. Jak hodnotíte způsob přednášení (pedagogická úroveň přednášek)?

- vynikající, mimořádný 36 %
- kvalitní 33 %
- vyhovující 19 %
- přijatelný s výhradami 8 %
- nevyhovující 4 %



### 3. Navštěvoval(a) jste přednášky?

- vždy 40 %
- většinou 27 %
- někdy 24 %
- vůbec 9 %



#### 4. Byla cvičení dobře připravena a provedena?

- vynikající, mimořádný 36 %
- kvalitní 39 %
- vyhovující 15 %
- přijatelný s výhradami 7 %
- nevyhovující 3 %



#### 5. Kvalita studijních materiálů poskytnutých k předmětu

- vynikající, mimořádný 22 %
- kvalitní 38 %
- vyhovující 26 %
- přijatelný s výhradami 10 %
- nevyhovující 4 %



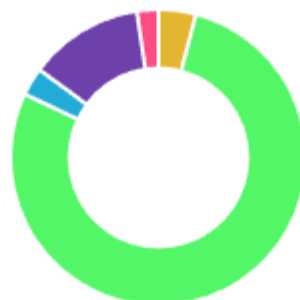
#### 6. Jak vnímáte obtížnost předmětu?

- velmi těžký 13 %
- těžký 26 %
- přiměřený 43 %
- lehký 13 %
- velmi lehký 5 %



#### 7. Počet a časová náročnost projektů

- mohlo by jich být více 4 %
- počet a rozsah vyhovující 78 %
- příliš mnoho projektů, ale přiměřených 3 %
- příliš náročné projekty 13 %
- příliš mnoho příliš náročných projektů 2 %



## 8. Zaujal Vás předmět jako celek?

- ano 75 %
- ne 25 %



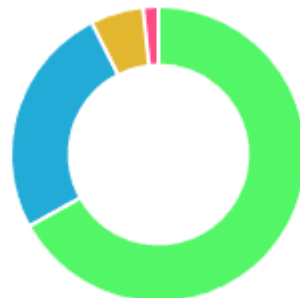
## 9. Byl předmět dobře organizován, bylo zřejmé, co a kdy mají studenti udělat a co kdy bude, dodržovali učitelé stanovené podmínky?

- vynikající, mimořádný 40 %
- kvalitní 38 %
- vyhovující 14 %
- přijatelný s výhradami 6 %
- nevyhovující 2 %



## 10. Jak podle Vašeho názoru naplnil předmět cíle deklarované v kartě předmětu?

- zcela 67 %
- s drobnými výhradami 26 %
- částečně 6 %
- nesplnil 1 %



## 11. Jak hodnotíte časovou náročnost předmětu v průběhu semestru (návštěva výuky, zpracování domácích úkolů, projektů) v porovnání s ostatními předměty v tomto semestru?

- nejnáročnější předmět 11 %
- spíše vyšší 26 %
- průměrná 40 %
- spíše nižší 16 %
- nejméně náročný předmět 7 %



## 12. Jak hodnotíte časovou náročnost přípravy na zkoušku v porovnání s ostatními předměty v tomto semestru?

- nejnáročnější předmět 16 %
- spíše vyšší 24 %
- průměrná 32 %
- spíše nižší 16 %
- nejméně náročný předmět 12 %



Z grafů je patrné, že u všech otázek výrazně převažuje pozitivní hodnocení. Obsah předmětů byl hodnocen pozitivně (jako kvalitní nebo vynikající) v 70 procentech odpovědí a podobně pedagogickou úroveň přednášek hodnotí pozitivně 69 % odpovědí, provedení cvičení 75 % odpovědí a kvalitu studijních materiálů 60 % (dalších 26 % studentů ji označilo za vyhovující). Celkově v 75 % případech studenty předmět zaujal a deklarované cíle předmětu označuje jako splněné zcela nebo s drobnými výhradami 93 % odpovědí. Jen 6 % studentů má výhrady k organizaci předmětů a pouhá 2 % označují organizaci jako nevyhovující.

## Nejlépe hodnocené předměty

Otázky 1 až 10 byly zaměřeny na absolutní hodnocení předmětů z různých pohledů. V této části uvádíme žebříček nejlépe hodnocených předmětů pro každou otázku. Z přehledu byly pro nízkou reprezentativnost výsledků vyřazeny předměty, ke kterým se vyjádřilo méně než 10 % zapsaných studentů nebo méně než 15 studentů celkem. Pro bakalářské předměty uvádíme vždy 7 nejlépe hodnocených, v případě magisterských předmětů, vzhledem k jejich nižšímu celkovému počtu uvádíme pouze 5 nejlépe hodnocených předmětů.

## Bakalářský studijní program

### 1. Jak hodnotíte obsah přednášek (odborná úroveň přednášek)?

Předmět	Zapsaných	Odpovědělo		kvalitní+vynikající, mimořádný		
		Studentů	%	Studentů	%	% ze zapsaných
IZV	117	17	15	16	94	14
ILG	798	145	18	131	90	16
IDM	803	178	22	161	90	20
IPT	603	77	13	68	88	11
ISA	519	72	14	63	88	12

IZP	788	162	21	141	87	18
IFJ	636	93	15	74	80	12

## 2. Jak hodnotíte způsob přednášení (pedagogická úroveň přednášek)?

Předmět	Zapsaných	Odpovědělo		kvalitní+vynikající, mimořádný		
		Studentů	%	Studentů	%	% ze zapsaných
IZV	117	17	15	16	94	14
IPT	603	77	13	69	90	11
ILG	798	145	18	125	86	16
IDM	803	178	22	153	86	19
IZP	788	162	21	139	86	18
ISA	519	72	14	60	83	12
ISS	649	81	12	65	80	10

## 3. Navštěvoval(a) jste přednášky?

Předmět	Zapsaných	Odpovědělo		vždy		
		Studentů	%	Studentů	%	% ze zapsaných
ISC	190	28	15	22	79	12
ILG	798	145	18	106	73	13
IDM	803	178	22	125	70	16
ISM	299	38	13	25	66	8
IZP	788	162	21	92	57	12
IMA2	652	97	15	43	44	7
IPT	603	77	13	31	40	5

## 4. Byla cvičení dobře připravena a provedena?

Předmět	Zapsaných	Odpovědělo		kvalitní+vynikající, mimořádný		
		Studentů	%	Studentů	%	% ze zapsaných
IMP	417	67	16	62	93	15
ISC	190	28	15	26	93	14
IPT	603	77	13	68	88	11



ISA	519	72	14	62	86	12
IZP	788	162	21	136	84	17
IMA2	652	97	15	80	82	12
IEL	800	166	21	128	77	16

#### 5. Kvalita studijních materiálů poskytnutých k předmětu

Předmět	Zapsaných	Odpovědělo		kvalitní+vynikající, mimořádný		
		Studentů	%	Studentů	%	% ze zapsaných
IZV	117	17	15	17	100	15
ILG	798	145	18	116	80	15
IDM	803	178	22	141	79	18
IPT	603	77	13	58	75	10
IFJ	636	93	15	68	73	11
IZP	788	162	21	112	69	14
ISA	519	72	14	47	65	9

#### 6. Jak vnímáte obtížnost předmětu?

Předmět	Zapsaných	Odpovědělo		přiměřený		
		Studentů	%	Studentů	%	% ze zapsaných
IZV	117	17	15	12	71	10
IMP	417	67	16	46	69	11
IAL	589	91	15	60	66	10
INP	567	69	12	43	62	8
ITU	444	60	14	36	60	8
ILG	798	145	18	84	58	11
IPT	603	77	13	44	57	7

## 7. Počet a časová náročnost projektů

Předmět	Zapsaných	Odpovědělo		počet a rozsah vyhovující		
		Studentů	%	Studentů	%	% ze zapsaných
INP	567	69	12	63	91	11
IMP	417	67	16	60	90	14
IMS	515	62	12	56	90	11
IIS	421	69	16	61	88	14
IZV	117	17	15	15	88	13
ISS	649	81	12	71	88	11
IUS	990	160	16	137	86	14

## 8. Zaujal Vás předmět jako celek?

Předmět	Zapsaných	Odpovědělo		ano		
		Studentů	%	Studentů	%	% ze zapsaných
IZV	117	17	15	17	100	15
IZP	788	162	21	154	95	20
IMP	417	67	16	60	90	14
IFJ	636	93	15	78	84	12
ILG	798	145	18	116	80	15
IIS	421	69	16	53	77	13
IMS	515	62	12	47	76	9

## 9. Byl předmět dobře organizován, bylo zřejmé, co a kdy mají studenti udělat a co kdy bude, dodržovali učitelé stanovené podmínky?

Předmět	Zapsaných	Odpovědělo		kvalitní+vynikající, mimořádný		
		Studentů	%	Studentů	%	% ze zapsaných
IZV	117	17	15	17	100	15
IPT	603	77	13	73	95	12
ILG	798	145	18	133	92	17
IDM	803	178	22	163	92	20
IMP	417	67	16	60	90	14

IZP	788	162	21	143	88	18
IFJ	636	93	15	79	85	12

#### 10. Jak podle Vašeho názoru naplnil předmět cíle deklarované v kartě předmětu?

Předmět	Zapsaných	Odpovědělo		zcela+s drobnými výhradami		
		Studentů	%	Studentů	%	% ze zapsaných
IPT	603	77	13	76	99	13
ILG	798	145	18	141	97	18
IDM	803	178	22	172	97	21
IMP	417	67	16	65	97	16
IZP	788	162	21	156	96	20
IEL	800	166	21	157	95	20
IZV	117	17	15	16	94	14

### Magisterský studijní program

#### 1. Jak hodnotíte obsah přednášek (odborná úroveň přednášek)?

Předmět	Zapsaných	Odpovědělo		kvalitní+vyňikající, mimořádný		
		Studentů	%	Studentů	%	% ze zapsaných
AVS	239	65	27	59	91	25
BIS	102	25	25	21	84	21
TIN	267	73	27	53	73	20
SUI	217	63	29	42	67	19
MSP	223	54	24	30	56	13
UPA	219	52	24	15	29	7

## 2. Jak hodnotíte způsob přednášení (pedagogická úroveň přednášek)?

Předmět	Zapsaných	Odpovědělo		kvalitní+vynikající, mimořádný		
		Studentů	%	Studentů	%	% ze zapsaných
AVS	239	65	27	60	92	25
BIS	102	25	25	20	80	20
TIN	267	73	27	49	67	18
SUI	217	63	29	40	63	18
MSP	223	54	24	16	30	7
UPA	219	52	24	14	27	6

## 3. Navštěvoval(a) jste přednášky?

Předmět	Zapsaných	Odpovědělo		vždy		
		Studentů	%	Studentů	%	% ze zapsaných
TIN	267	73	27	33	45	12
AVS	239	65	27	28	43	12
SUI	217	63	29	23	37	11
BIS	102	25	25	9	36	9
MSP	223	54	24	15	28	7
UPA	219	52	24	10	19	5

## 4. Byla cvičení dobře připravena a provedena?

Předmět	Zapsaných	Odpovědělo		kvalitní+vynikající, mimořádný		
		Studentů	%	Studentů	%	% ze zapsaných
MSP	223	54	24	46	85	21
TIN	267	73	27	51	70	19
AVS	239	65	27	40	62	17
UPA	219	52	24	16	31	7
SUI	217	63	29	7	11	3
BIS	102	25	25	1	4	1

### 5. Kvalita studijních materiálů poskytnutých k předmětu

Předmět	Zapsaných	Odpovědělo		kvalitní+vyňikající, mimořádný		
		Studentů	%	Studentů	%	% ze zapsaných
TIN	267	73	27	54	74	20
AVS	239	65	27	37	57	15
MSP	223	54	24	31	57	14
SUI	217	63	29	23	37	11
UPA	219	52	24	17	33	8
BIS	102	25	25	6	24	6

### 6. Jak vnímáte obtížnost předmětu?

Předmět	Zapsaných	Odpovědělo		přiměřený		
		Studentů	%	Studentů	%	% ze zapsaných
AVS	239	65	27	54	83	23
UPA	219	52	24	32	62	15
SUI	217	63	29	38	60	18
BIS	102	25	25	15	60	15
MSP	223	54	24	28	52	13
TIN	267	73	27	4	5	1

### 7. Počet a časová náročnost projektů

Předmět	Zapsaných	Odpovědělo		počet a rozsah vyhovující		
		Studentů	%	Studentů	%	% ze zapsaných
AVS	239	65	27	58	89	24
SUI	217	63	29	48	76	22
MSP	223	54	24	40	74	18
UPA	219	52	24	38	73	17
BIS	102	25	25	15	60	15
TIN	267	73	27	19	26	7

### 8. Zaujal Vás předmět jako celek?

Předmět	Zapsaných	Odpovědělo		ano		
		Studentů	%	Studentů	%	% ze zapsaných
SUI	217	63	29	54	86	25
AVS	239	65	27	56	86	23
BIS	102	25	25	19	76	19
TIN	267	73	27	53	73	20
MSP	223	54	24	29	54	13
UPA	219	52	24	27	52	12

### 9. Byl předmět dobře organizován, bylo zřejmé, co a kdy mají studenti udělat a co kdy bude, dodržovali učitelé stanovené podmínky?

Předmět	Zapsaných	Odpovědělo		kvalitní+vynikající, mimořádný		
		Studentů	%	Studentů	%	% ze zapsaných
TIN	267	73	27	62	85	23
MSP	223	54	24	38	70	17
BIS	102	25	25	17	68	17
SUI	217	63	29	42	67	19
UPA	219	52	24	33	63	15
AVS	239	65	27	20	31	8

### 10. Jak podle Vašeho názoru naplnil předmět cíle deklarované v kartě předmětu?

Předmět	Zapsaných	Odpovědělo		zcela+s drobnými výhradami		
		Studentů	%	Studentů	%	% ze zapsaných
SUI	217	63	29	59	94	27
MSP	223	54	24	51	94	23
TIN	267	73	27	68	93	25
BIS	102	25	25	22	88	22
AVS	239	65	27	56	86	23
UPA	219	52	24	44	85	20

## Hodnocení časové náročnosti

Otázky 11 a 12 byly zaměřeny na vzájemné srovnání časové náročnosti předmětů a identifikaci velmi náročných předmětů nebo naopak výrazně méně náročných předmětů. Studenti měli odpovědět, jak vnímají časovou náročnost ve srovnání s ostatními předměty ve stejném semestru.

V **bakalářském studijním programu** jsou jako **náročnější** typicky označovány předměty IFJ, ISA, ISS a IUS, jak je vidět v následujících tabulkách.

**11. Jak hodnotíte časovou náročnost předmětu v průběhu semestru (návštěva výuky, zpracování domácích úkolů, projektů) v porovnání s ostatními předměty v tomto semestru?**

Předmět	Zapsaných	Odpovědělo		nejnáročnější předmět+spíše vyšší		
		Studentů	%	Studentů	%	% ze zapsaných
IFJ	636	93	15	89	96	14
ISA	519	72	14	50	69	10
ISS	649	81	12	44	54	7

**12. Jak hodnotíte časovou náročnost přípravy na zkoušku v porovnání s ostatními předměty v tomto semestru?**

Předmět	Zapsaných	Odpovědělo		nejnáročnější předmět+spíše vyšší		
		Studentů	%	Studentů	%	% ze zapsaných
ISA	519	72	14	68	94	13
ISS	649	81	12	75	93	12
IUS	990	160	16	139	87	14

Jako naopak nejméně náročné jsou hodnoceny následující předměty:

**11. Jak hodnotíte časovou náročnost předmětu v průběhu semestru (návštěva výuky, zpracování domácích úkolů, projektů) v porovnání s ostatními předměty v tomto semestru?**

Předmět	Zapsaných	Odpovědělo		nejméně náročný předmět+spíše nižší		
		Studentů	%	Studentů	%	% ze zapsaných
ISC	190	28	15	24	86	13
ISM	299	38	13	20	53	7

**12. Jak hodnotíte časovou náročnost přípravy na zkoušku v porovnání s ostatními předměty v tomto semestru?**

Předmět	Zapsaných	Odpovědělo		nejméně náročný předmět+spíše nižší		
		Studentů	%	Studentů	%	% ze zapsaných
ISC	190	28	15	20	71	11
IZP	788	162	21	111	69	14
ITU	444	60	14	35	58	8

V **magisterském studijním programu** jsou jako nejnáročnější označovány následující předměty:

**11. Jak hodnotíte časovou náročnost předmětu v průběhu semestru (návštěva výuky, zpracování domácích úkolů, projektů) v porovnání s ostatními předměty v tomto semestru?**

Předmět	Zapsaných	Odpovědělo		nejnáročnější předmět+spíše vyšší		
		Studentů	%	Studentů	%	% ze zapsaných
TIN	267	73	27	69	95	26
MSP	223	54	24	33	61	15

**12. Jak hodnotíte časovou náročnost přípravy na zkoušku v porovnání s ostatními předměty v tomto semestru?**

Předmět	Zapsaných	Odpovědělo		nejnáročnější předmět+spíše vyšší		
		Studentů	%	Studentů	%	% ze zapsaných
TIN	267	73	27	65	89	24
SUI	217	63	29	35	56	16

Naopak žádný předmět v magisterském studijním programu není ve významném počtu odpovědí hodnocen jako nejméně náročný nebo se spíše nižší náročností, u žádného z předmětů neprojevilo takový názor více než 28 % odpovídajících studentů.

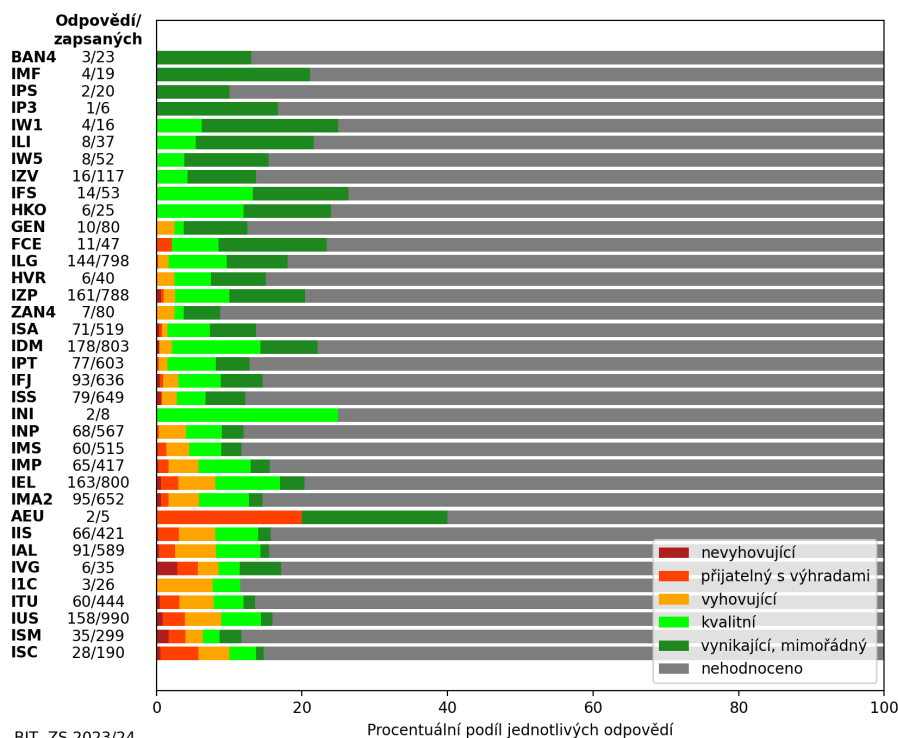


## Podrobné grafické znázornění výsledků

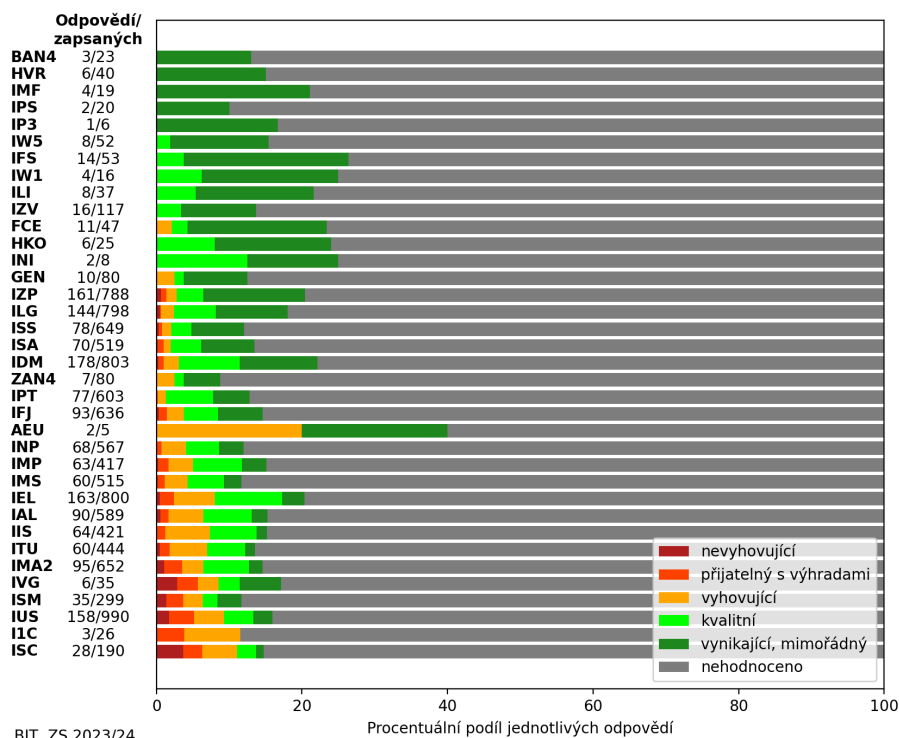
V následujících sekcích uvádíme podrobně graficky podíly jednotlivých odpovědí studentů na dílčí otázky v předmětech včetně podílu studentů, kteří na otázku neodpověděli vůbec.

### Bakalářský studijní program

Jak hodnotíte obsah přednášek (odborná úroveň přednášek)?

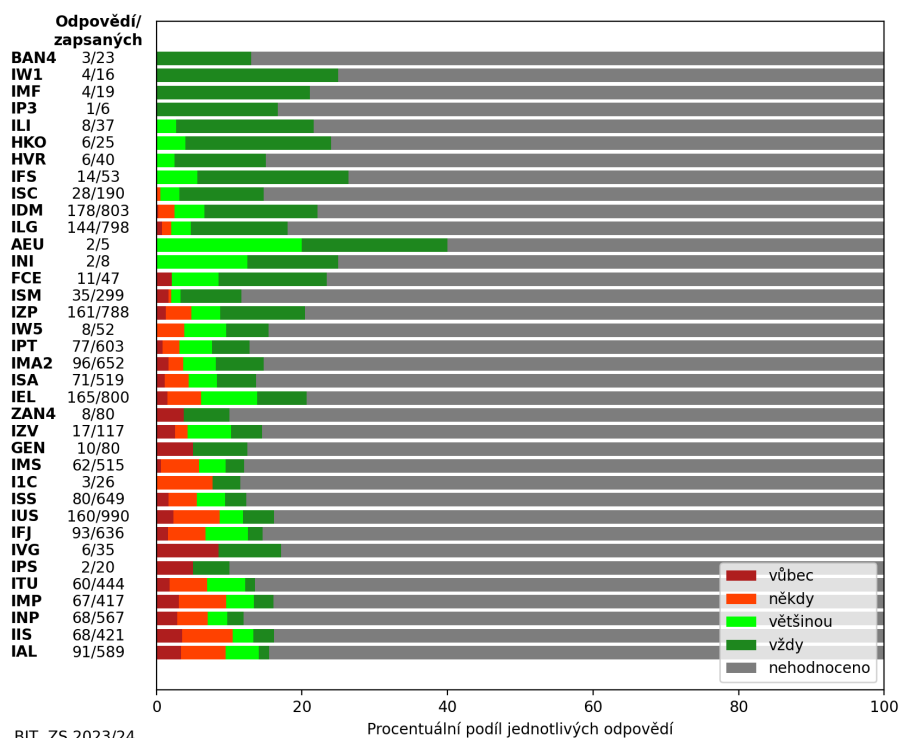


### Jak hodnotíte způsob přednášení (pedagogická úroveň přednášek)?



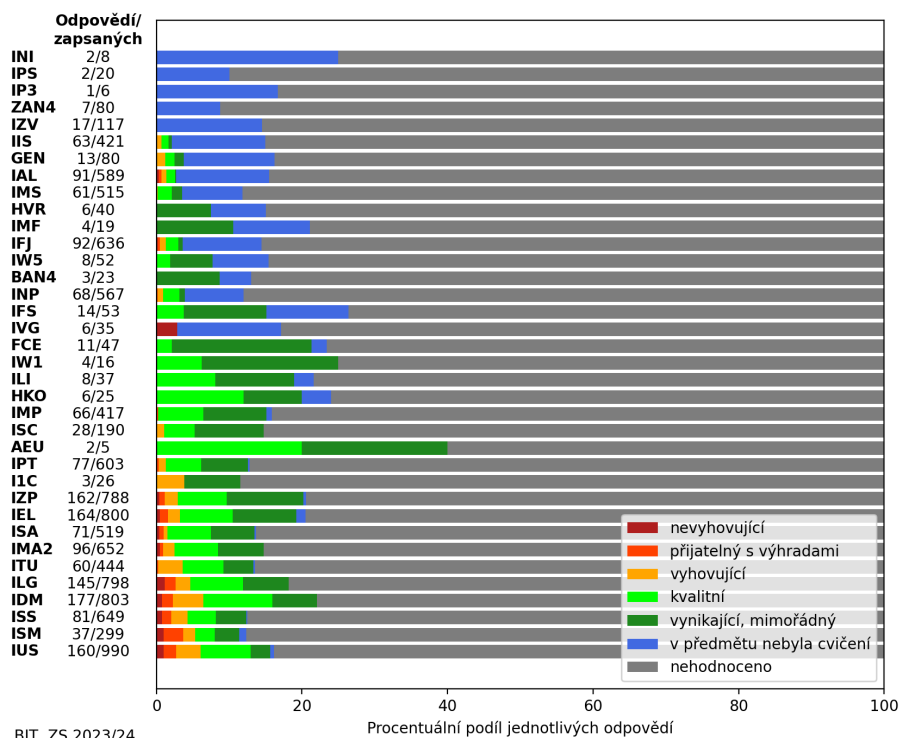
BIT, ZS 2023/24

### Navštěvoval(a) jste přednášky?

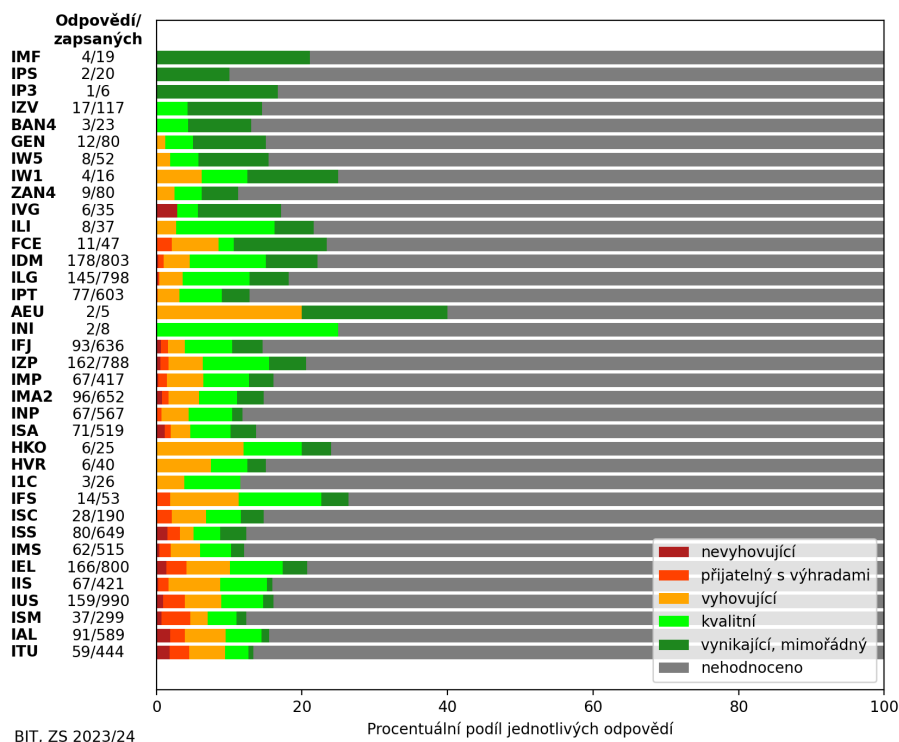


BIT, ZS 2023/24

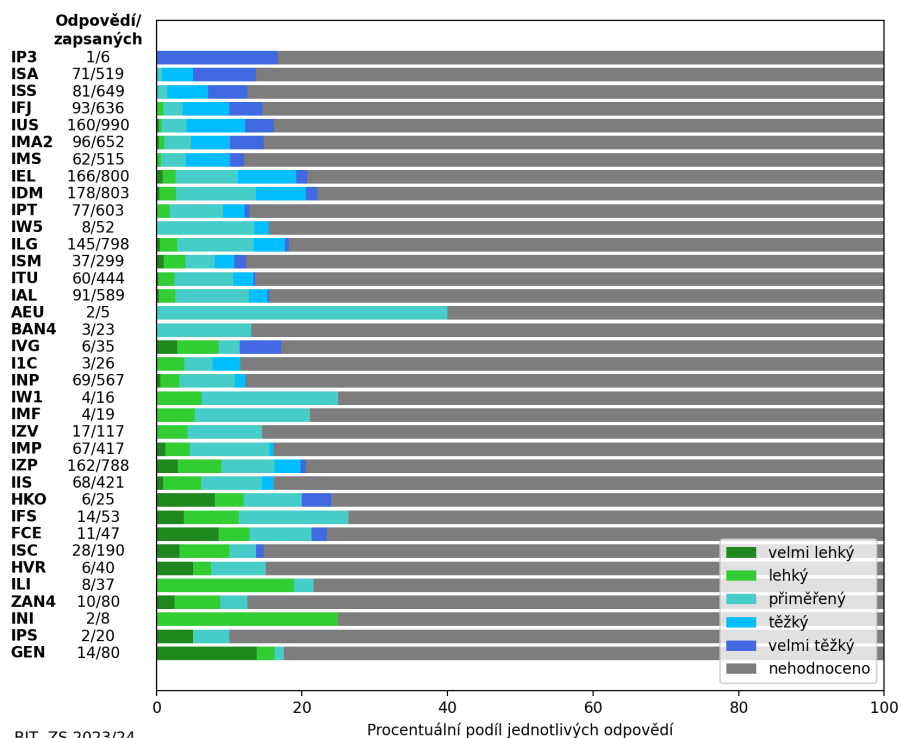
### Byla cvičení dobře připravena a provedena?



### Kvalita studijních materiálů, poskytnutých k předmětu

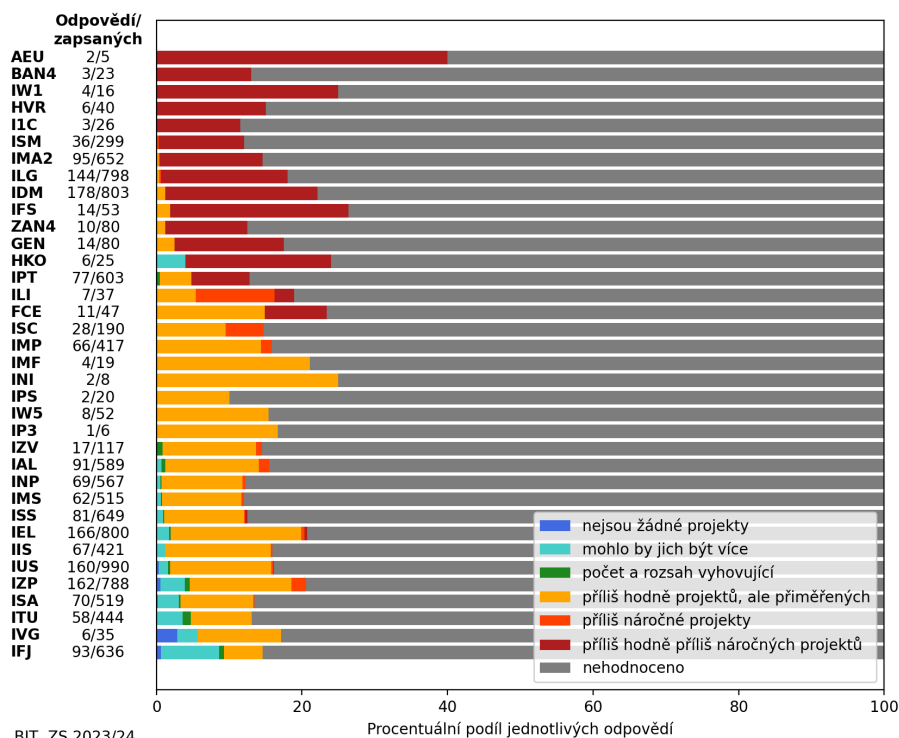


### Jak vnímáte obtížnost předmětu?



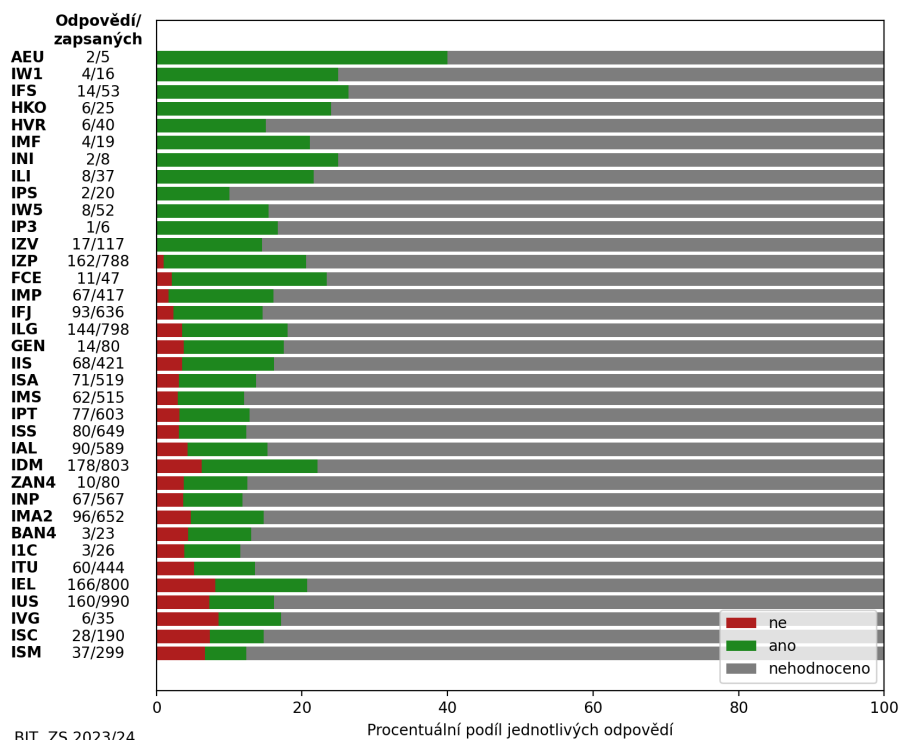
BIT, ZS 2023/24

### Počet a časová náročnost projektů



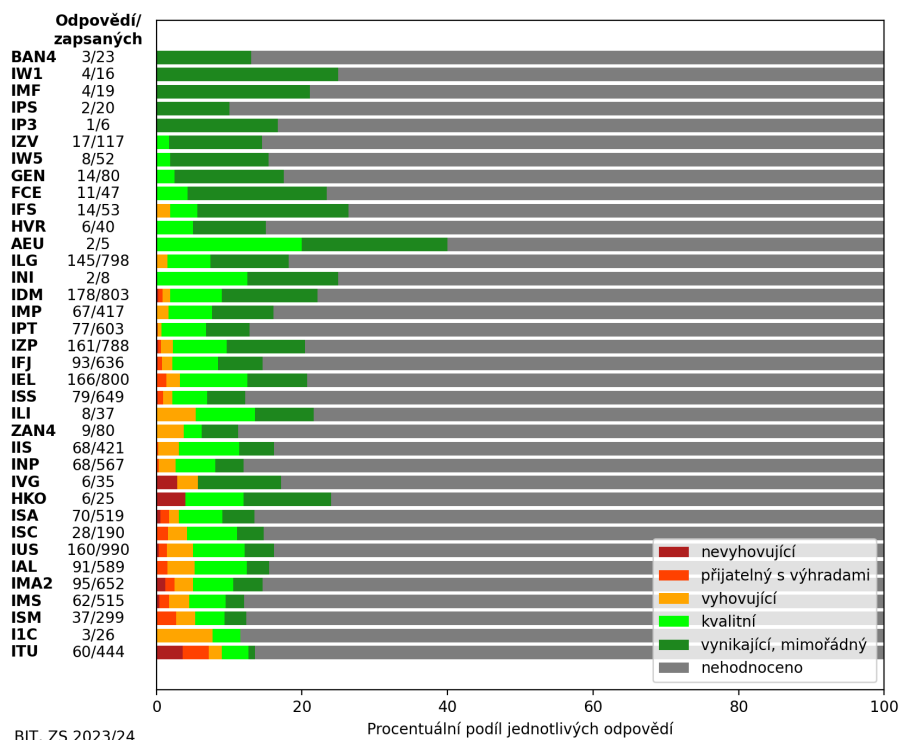
BIT, ZS 2023/24

### Zaujal Vás předmět jako celek?



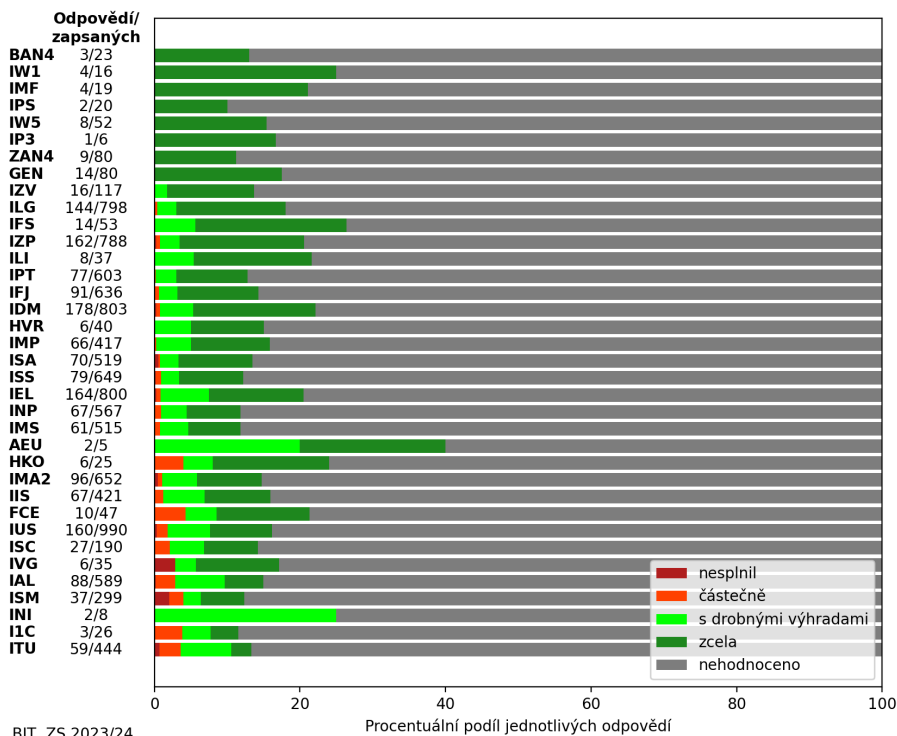
BIT, ZS 2023/24

### Byl předmět dobře organizován?



BIT, ZS 2023/24

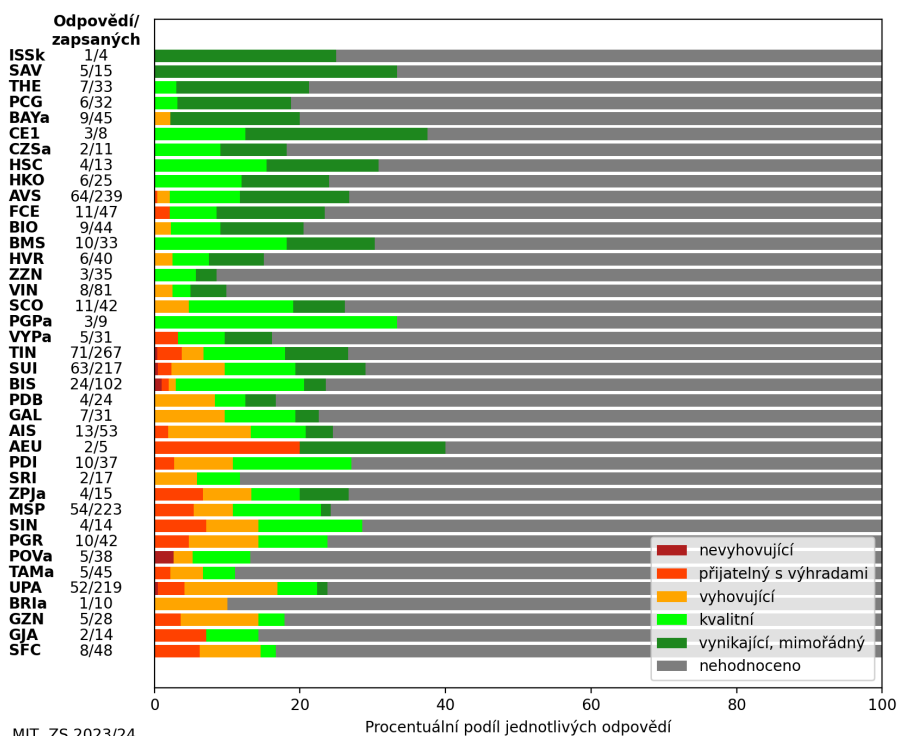
Jak podle Vašeho názoru naplnil předmět cíle deklarované v kartě předmětu?



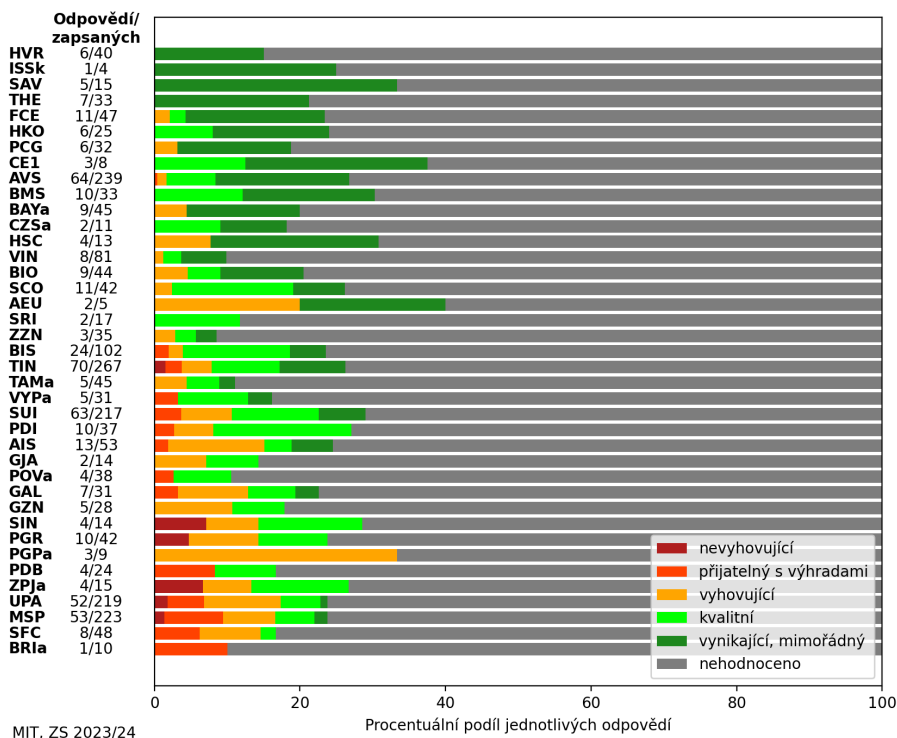
BIT, ZS 2023/24

# Magisterský studijní program

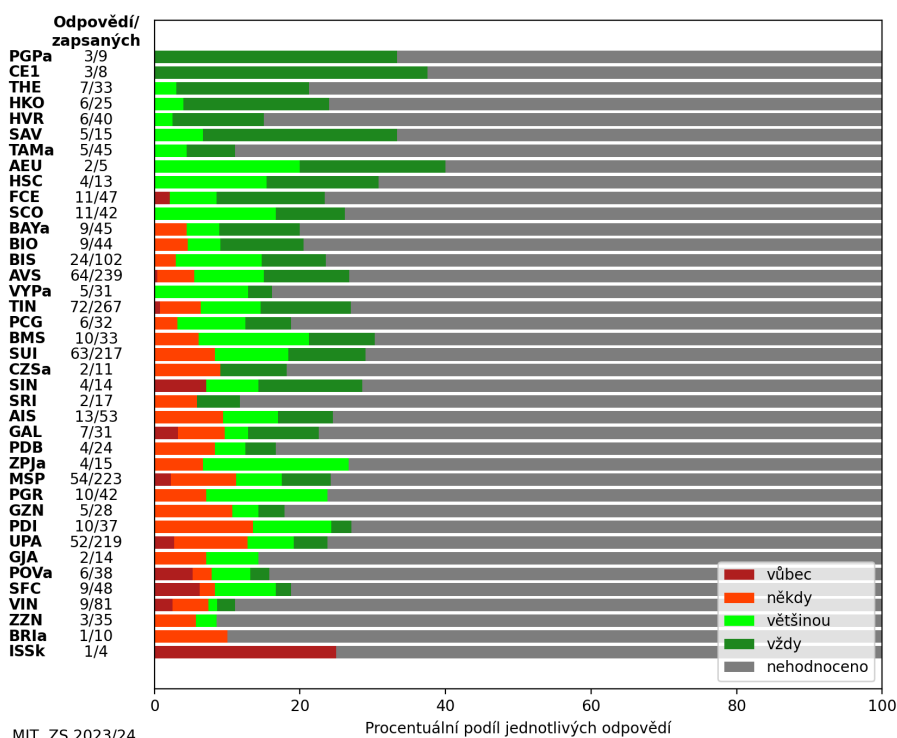
Jak hodnotíte obsah přednášek (odborná úroveň přednášek)?



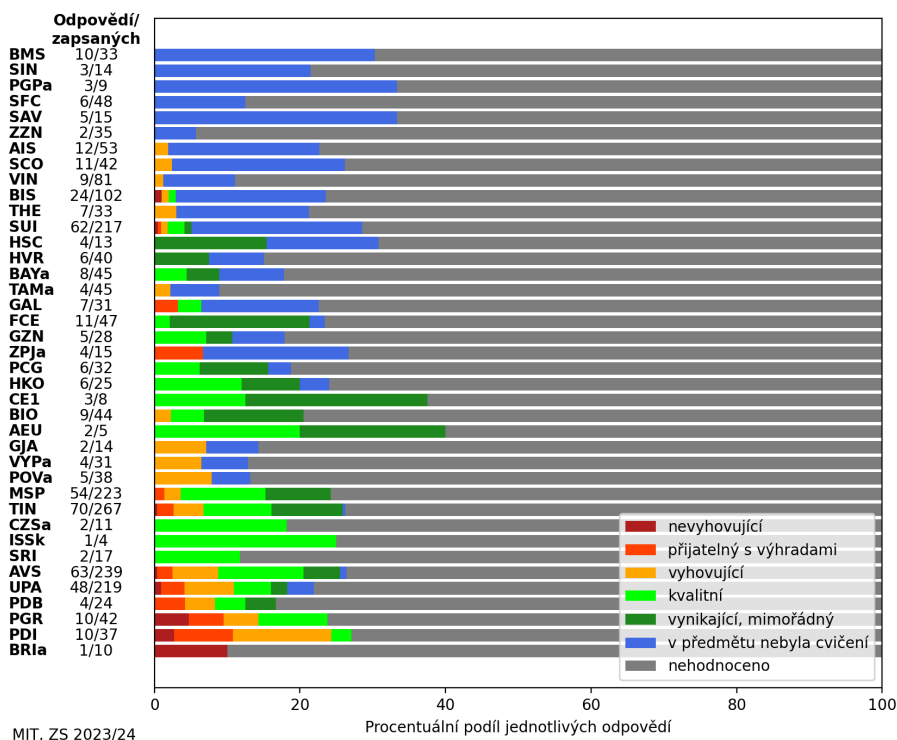
Jak hodnotíte způsob přednášení (pedagogická úroveň přednášek)?



### Navštěvoval(a) jste přednášky?

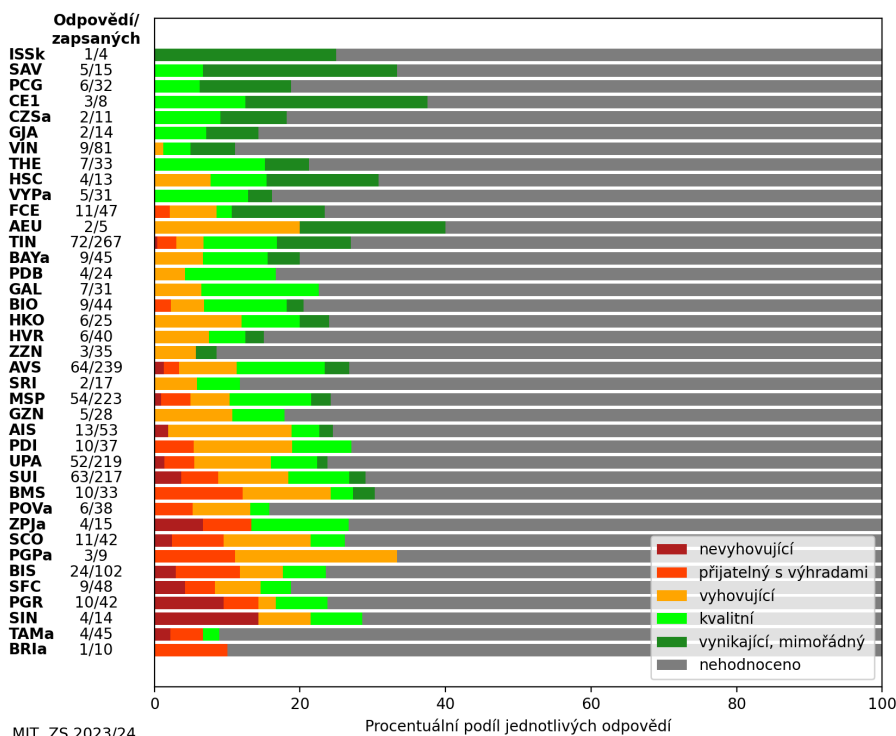


### Byla cvičení dobře připravena a provedena?



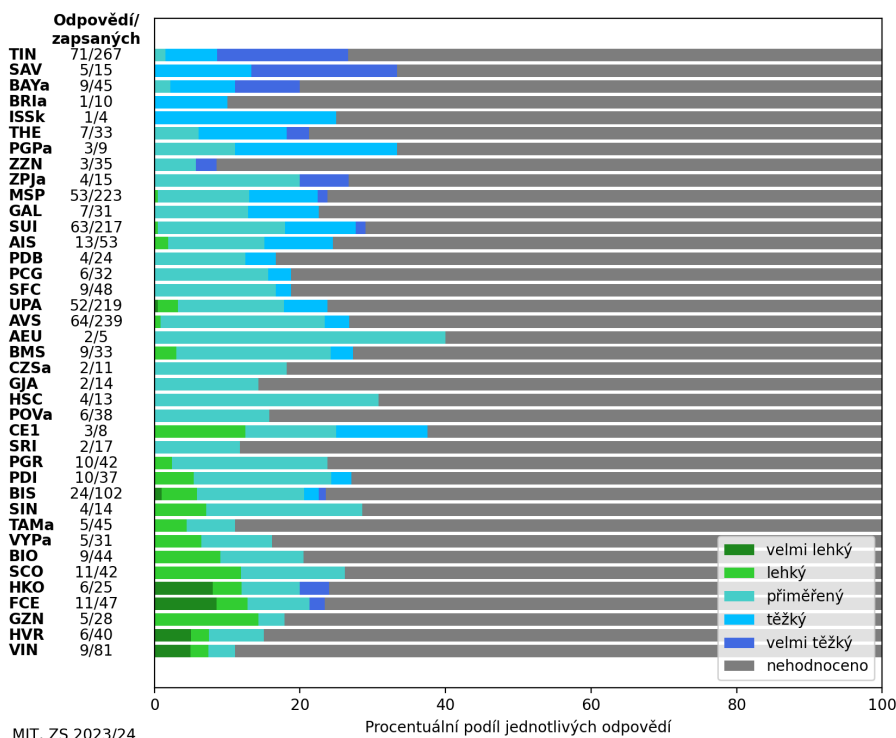


### Kvalita studijních materiálů, poskytnutých k předmětu



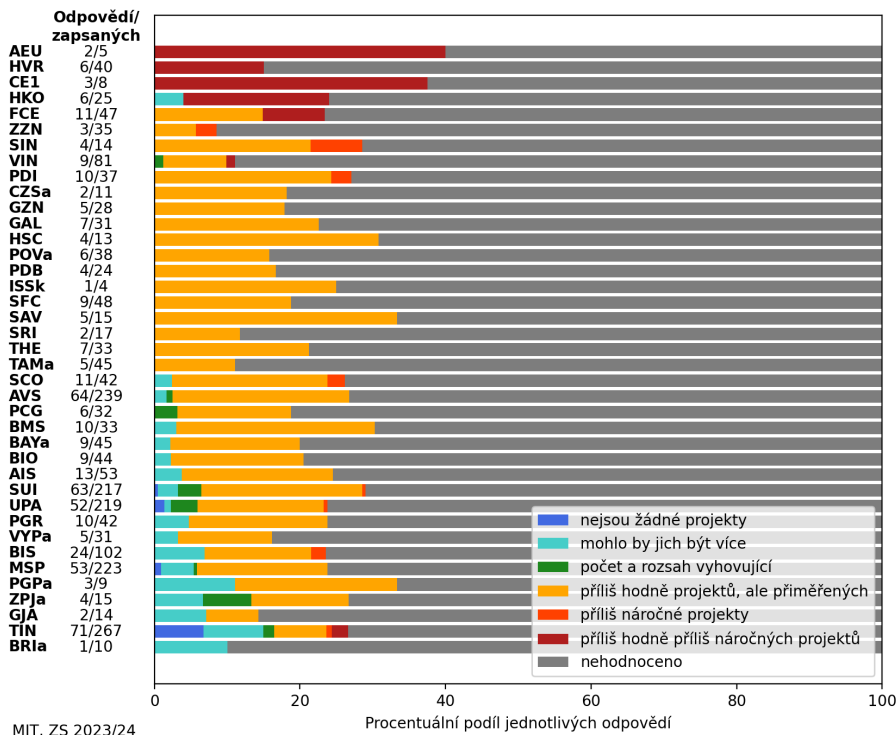
MIT, ZS 2023/24

### Jak vnímáte obtížnost předmětu?



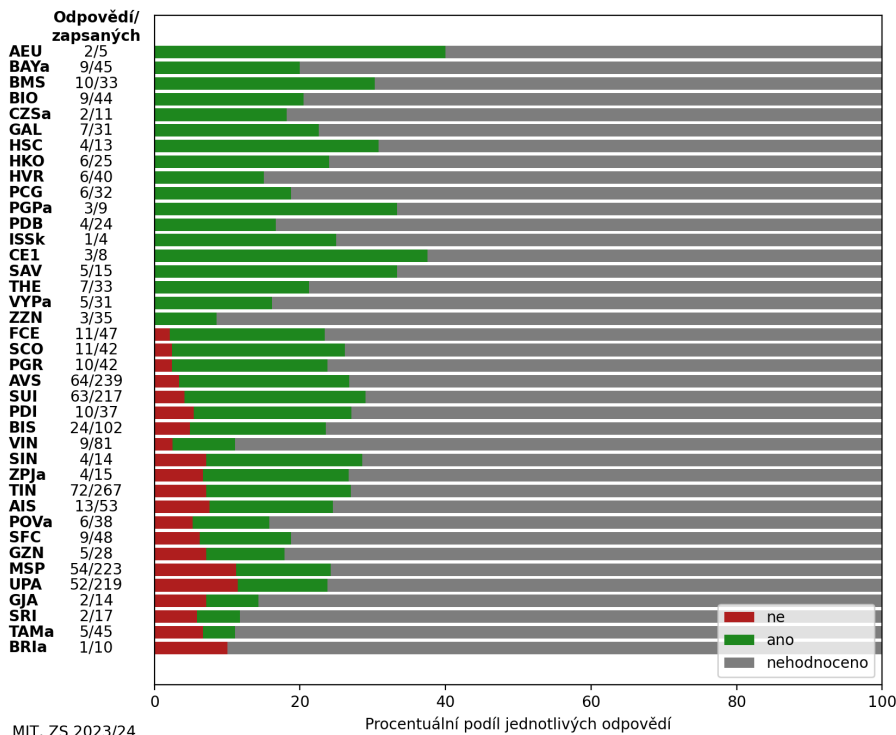
MIT, ZS 2023/24

### Počet a časová náročnost projektů



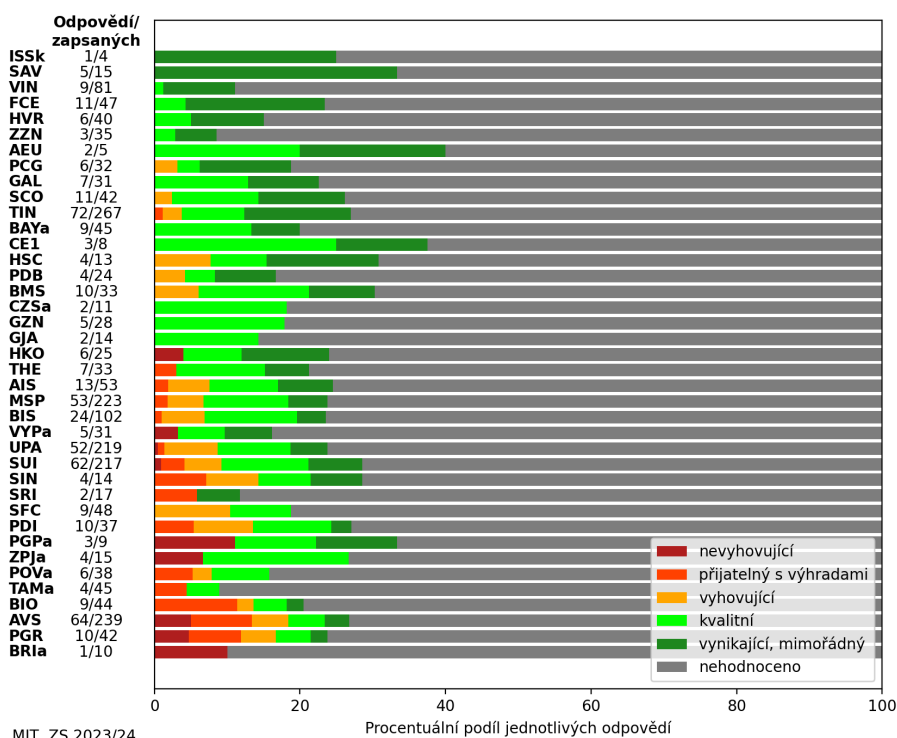
MIT, ZS 2023/24

### Zaujal Vás předmět jako celek?



MIT, ZS 2023/24

### Byl předmět dobře organizován?



### Jak podle Vašeho názoru naplnil předmět cíle deklarované v kartě předmětu?

