



Materiality of a Pavilion: Agency of Materials at the Czecho-Slovak Pavilion in the Turbulent Times of 1938–1940

Ladislav Jackson

Department of Art History and Theory

FFA, Brno University of Technology



Jaroslav Josef Polívka, 1957



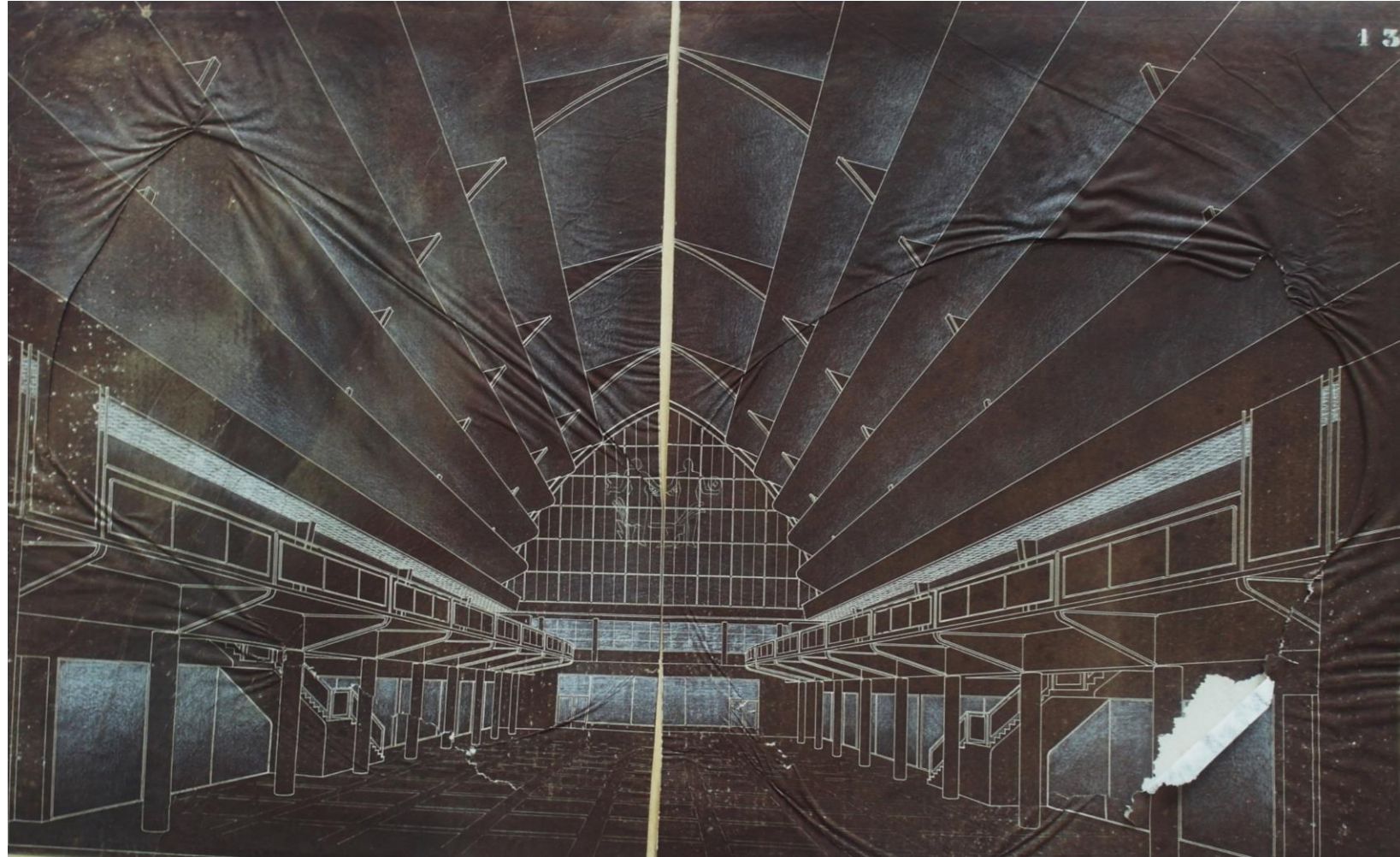
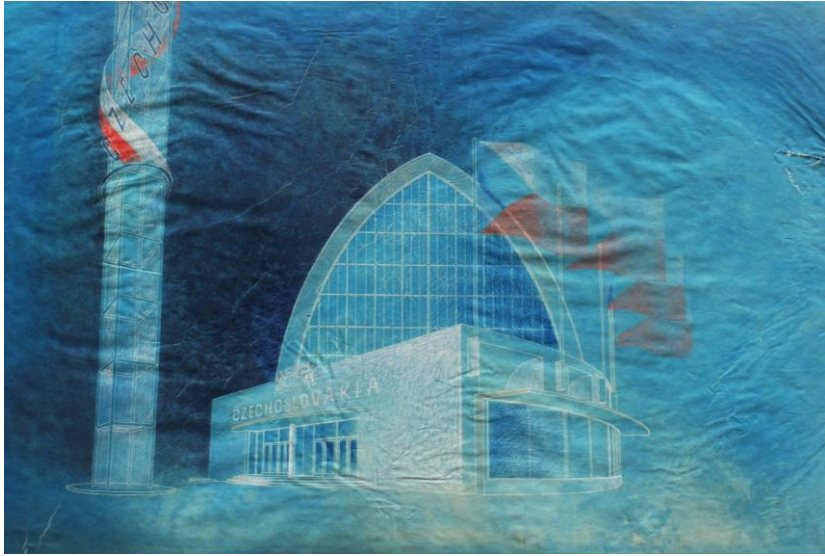
Digitization of Polívka's private archive, 2017—2021



J. J. Polívka,
ca 1935

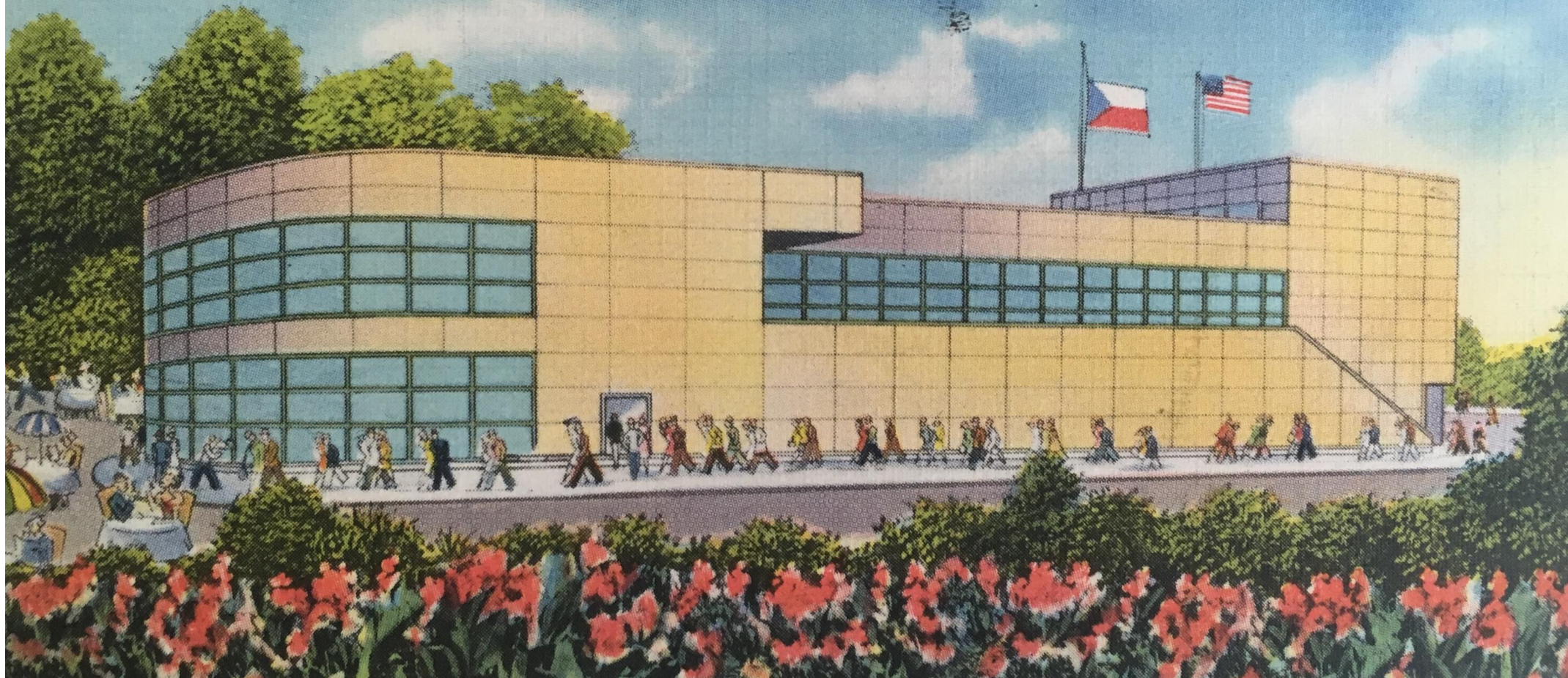


J. J. Polívka in
New York,
September 1938

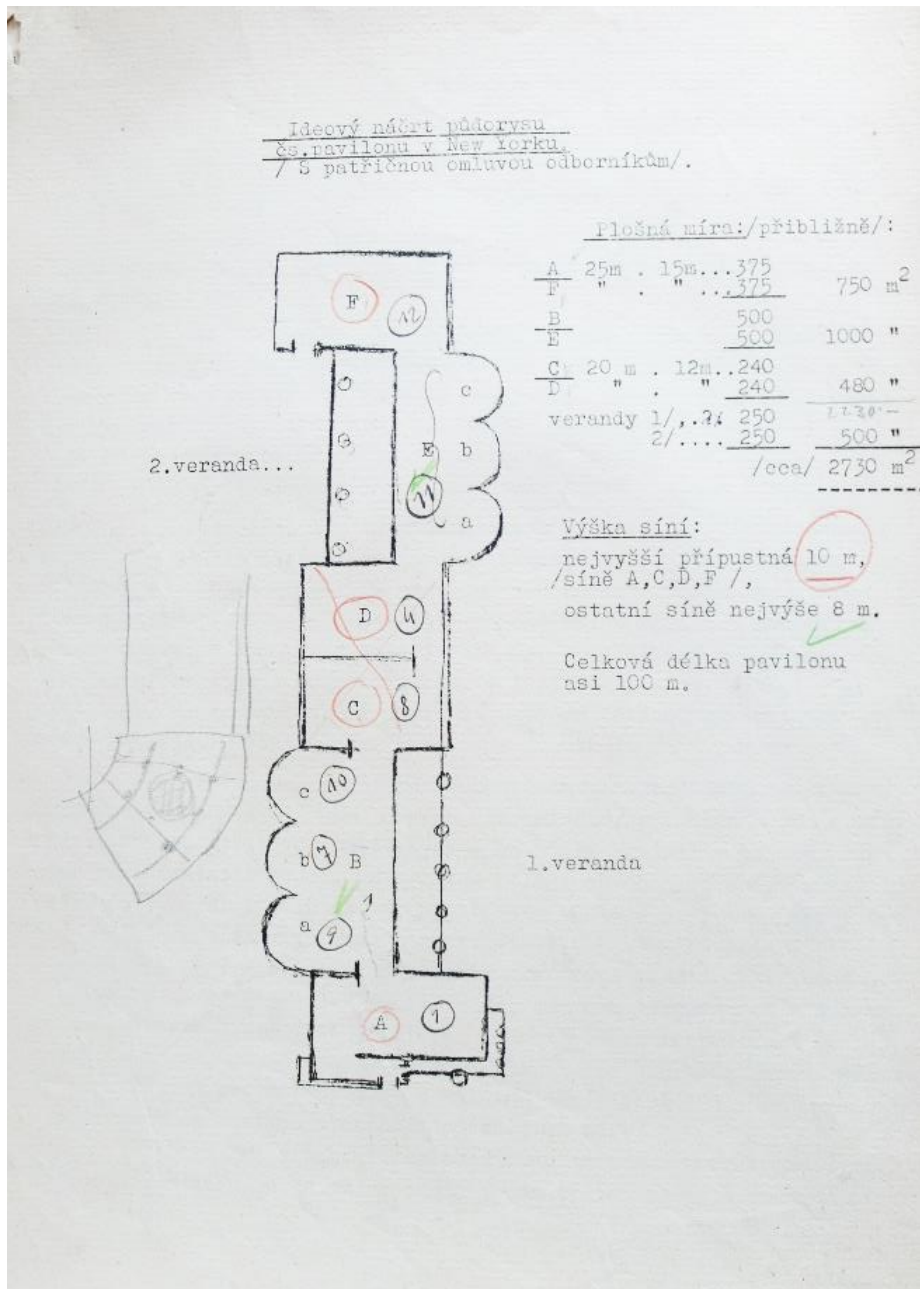


Ladislav Machoň: Competition project for the
Czechoslovak Pavilion at the New York World Fair,
1938

Czecho-Slovak Pavilion, New York World's Fair



Kamil Roškot's winning design



Jan Sucharda, program
 for the competition of the
 pavilion, 1938

Dr. Jan Sucharda: 14/4/38.

Detail
 k programu československého pavilonu v New Yorku.

I.
Vstupní hala.

① Vstupní hala má motto "Československo - země větší než vypadá". Vynikající produkční potence Československa bude demonstrována ukázkami proslulých našich výrobků a produktů: hřídel pro Balbova letadla z Poldiny oceli, kormidlo Normandie z Vítkovic, radium z Jáchymova, nejlepší žatecký chmel, obkladačky, jiniž je vydlážděn tunel pod Hudsonem atd.

② Úsek globu po boční stěně síně, za nímž je na galerii skryta obchodní kancelář, ukazuje po stisknutí elektrického knoflíku místa, kam Československo vyváží, resp. objekty, jichž se týče. Je třeba pamatovati na náznaky kultury a sociální skladby Československa, na demonstraci jeho podílu na vědeckém pokroku, vždy se zvláštním vztahem k americkému prostředí. Bude tu také montáž - grafická nebo poloplastická - jež má znázorniti mnohotvarost duševní i hmotné produkce československé. V přízemí bude také kancelář pro běžné výstavní informace.

II.
První výstavní trakt.

A. Zemědělství.
 Rozsah cca 150 m².

③ Tato sekce bude obsahovat maketu terénu s chmelnicí, maketu selského statku, šteláže s vynikajícími zemědělskými produkty /chmel, slad, ovocné šťávy, houby, sýry, perník, pivo.../ a grafickou montáž zemědělského pokroku / školy, družstva/, i montáž sociální a kulturní stránky našeho zemědělství / Přemysl Oráč/. Myslí se na kulisu lesa, která by tuto sekci uvedla - především za účlem demonstrace našeho dřeva.

B. Domácký průmysl.
 Rozsah 150 - 200 m².

④ Niveau podlahy je zvýšeno, aby se docílilo iluze stoupání do "horských poloh". Sekce bude obsahovat makety a dioramata typických horských krajů domáckého průmyslu, realizovaných zejména

Jan Sucharda, idealological
 sketch for the disposition of
 the pavilion, 1938

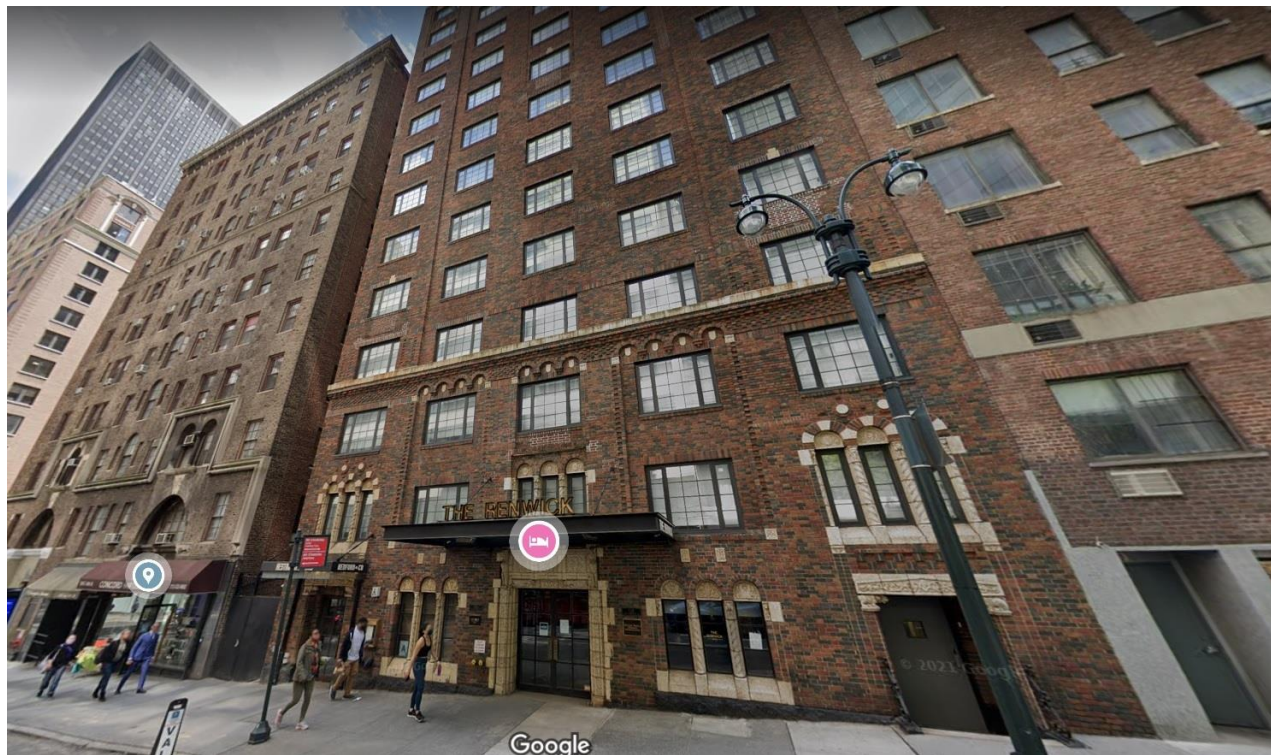


Diorama
showing George
Washington
being sworn into
office

Jaroslav Polívka, photograph of the opened pavilion, ca June 1939

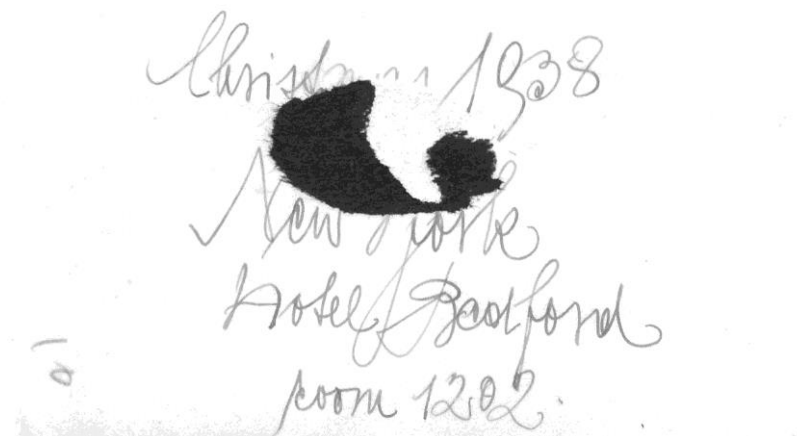


Czechoslovak Pavilion
New York World's Fair 1939



The Bedford hotel,
118 East 40th Street,
New York

J. J. Polívka, Christmas
1938 at the Bedford
hotel





Josef Mračna, Oldřich Všeticka and Jaroslav J. Polívka opening the Czech-Slovak pavilion on May 31, 1939



Textile Section
Czechoslovak Participation
New York World's Fair 1939

Interior of
the Czech-
Slovak
pavilion at
the New
York World
Fair, 1939



Site of the Czech-Slovak pavilion at the New York World Fair, 1938

ROZDĚLENÍ PLOCHY

v československém pavilonu na svět.výstavě v New Yo

v m²

Pr ů m y s l 2.000

z toho:

textil 300
 Rukavice
 obuv 120
 kůže
 sklo 300
 klobouky 10
 porcelán 150
 slad 20
 kovo 250
 hračky 20
 Baťa 350
 r e s e r v a 480

1170
 - 250

 920

Z e m ě ě l s t v í 500

C i z. r u c h. 300

2.800

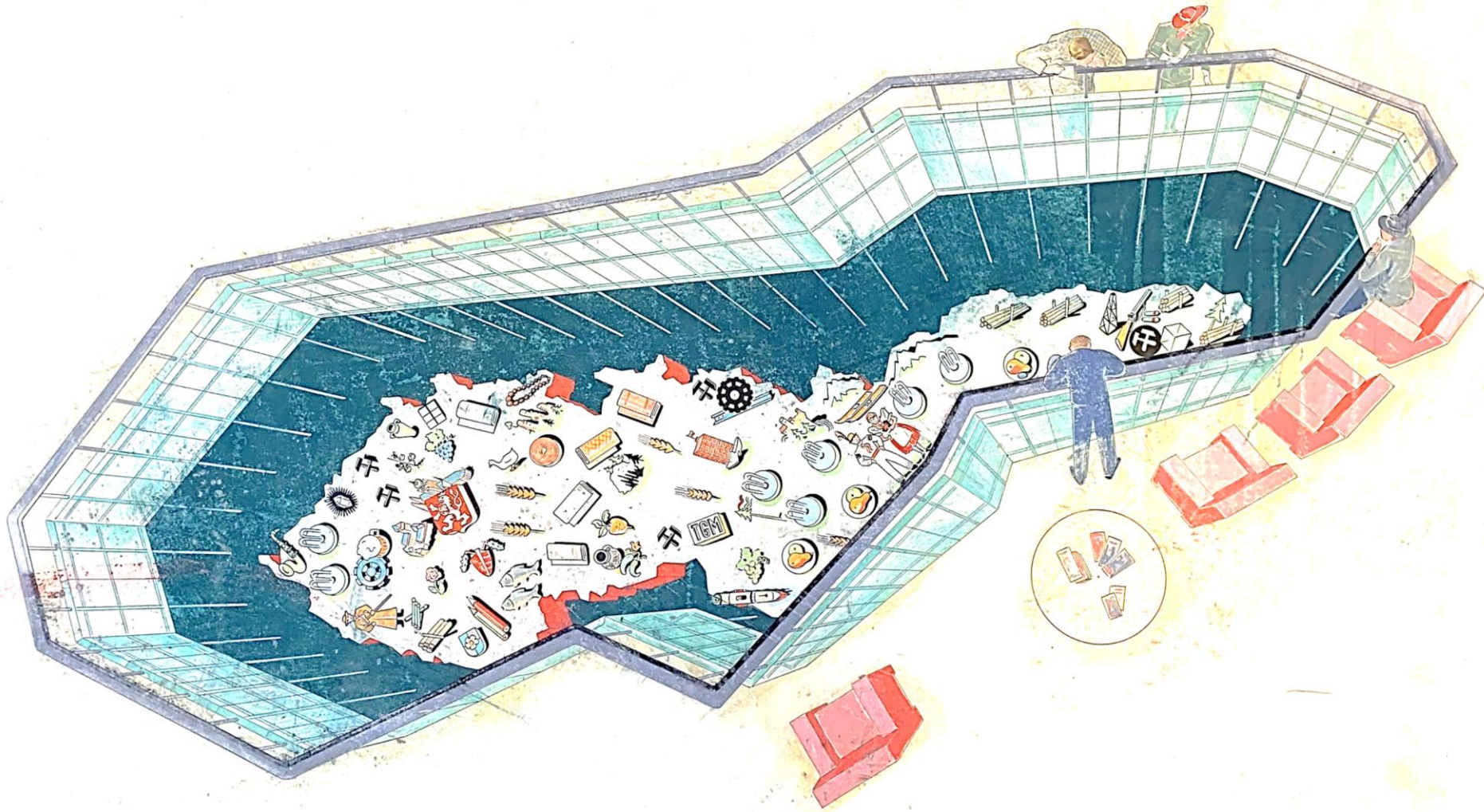
Statistický seznam zboží které nejvíce vyvážíme do USA.

Zboží.	1937.	1937.
Umělé květiny:.....	6.981	13.064
Štumpy kloboukové z vlasové plsti. 6.809	1.913
" " " Vln. plsti.....	1.283	124
Dámské a dívčí klobouky nezdobené 7.907	14.248
Lněné prádlo.....	21.656	59.470
Foukané sklo.....	3.057	3.295
Foukané sklo s přibroušenými zátka
mi.....	4.449	7.780
Jemné foukané sklo, leptané atd.. 14.649	24.382
Laboratorní sklo.....	25	115
Lisované masivní sklo.....	18.994	28.827
Platové a tabulové sklo.surové.... 7.381	15.453
" " " barevné.....	442	717
" " " leštěné....	414	438
Optické sklo surové.....	152	1.025
Skleněné korálky.....	8.457	23.326
Skleněné knoflíky perle atd.....	38.941	42.723
Skleněná vlna /ozdoby vánoční/....	1.485	2.363
Bavlna.....	2	18
Bavlněné zboží jednoduché.....	10.321	17.267
Bavlněné zboží pestře tkané.....	2.802	6.534
Rukavice.....	68.387	94.368
Obuv.....	38.504	68.089
Kožené rukavice.....	40.629	61.054
Lněné látky zvláště nejmenované 28.459	47.838
" " " jmenované 5.972	5.989
Lněné damašky.....	2.924	6.115
Jutové tkaniny nebilené, nejmen. 16.983	28.037
Papírovina.....	37.582	57.637
Květiny a části papíru.....	14.090	17.745
Slad.....	40.846	45.478
Karamelový slad.....	364	580
Sušená zelenina.....	251	529
Chmel.....	30.223	35.314
Skopové kůže surové.....	3.807	955
Telecí kůže surové.....	915	35
Králičí kůže.....	7.760	8.550
Peřinové peří.....	1.993	3.997
Rukavice z uměl. hodvábí.....	12.384	17.185
Dřevěné hračky.....	1.152	1.331
Nábytek z ohýbaného dřeva.....	3.607	5.640
Imitace šperků, kovové.....	7.773	17.745
Kovové roury.....	236	1.271
Kov. hračky kombin. s jemným mater. 2.217	2.282

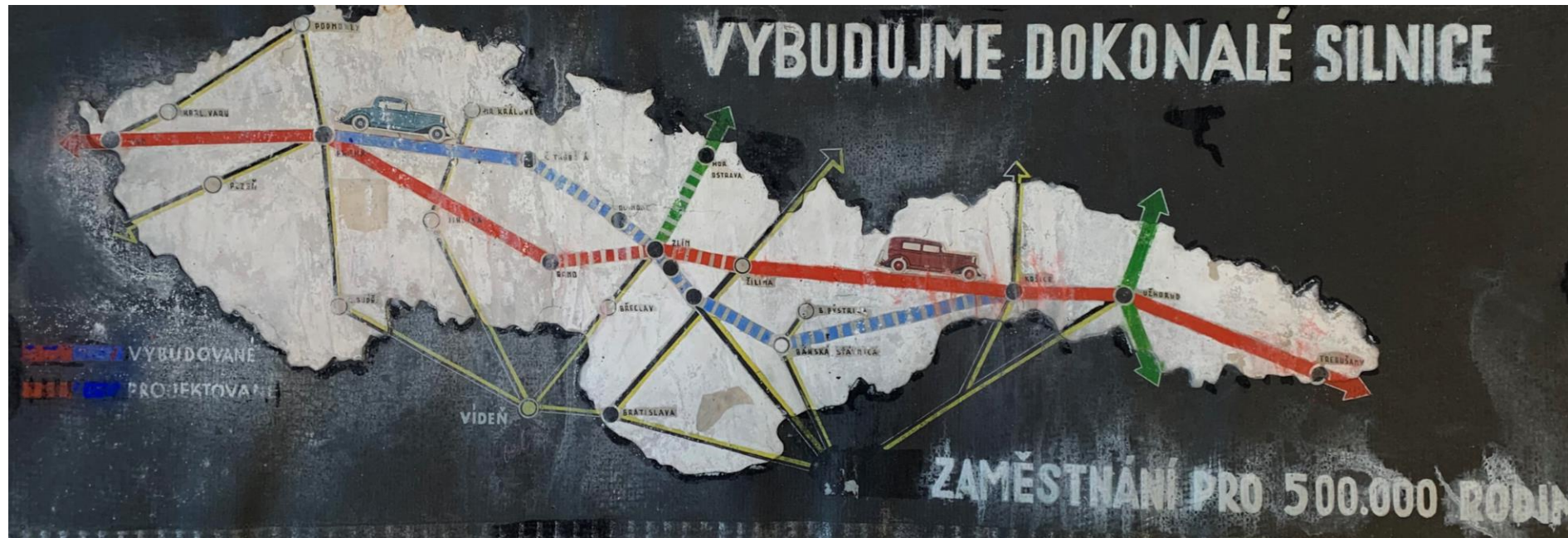
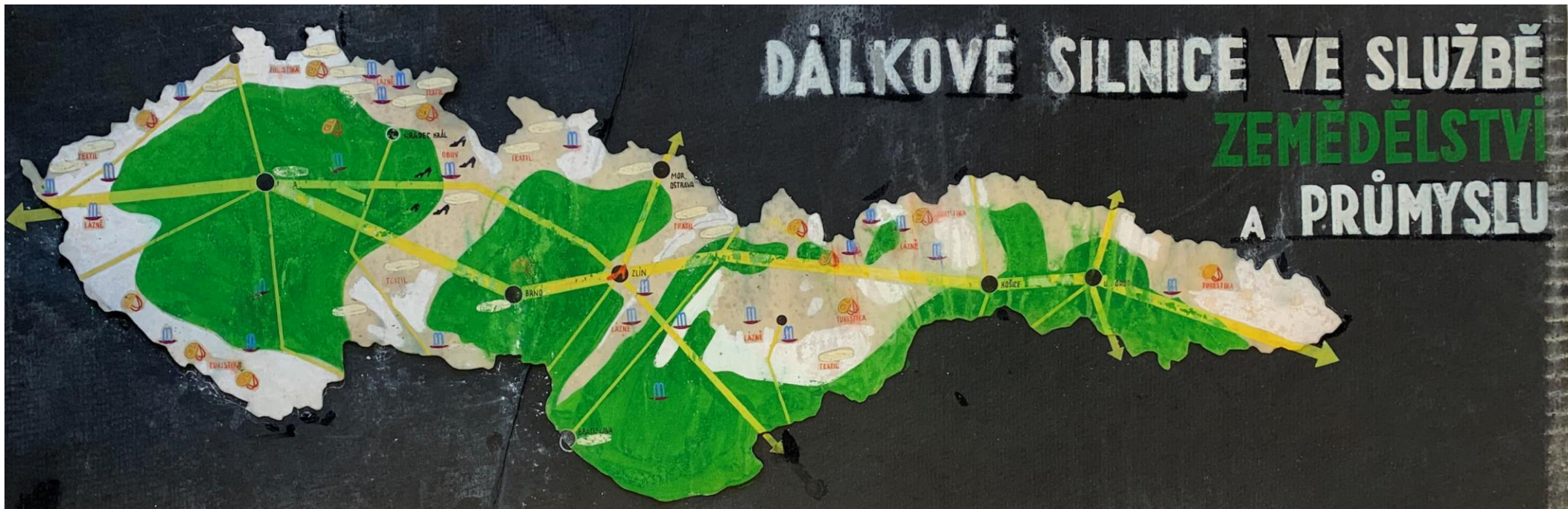
Export to the U.S. reports,
1936, 1937, 1938



Tomáš Baťa on a
monumental stained glass



Baťa company's design for the presentation of Czechoslovakia

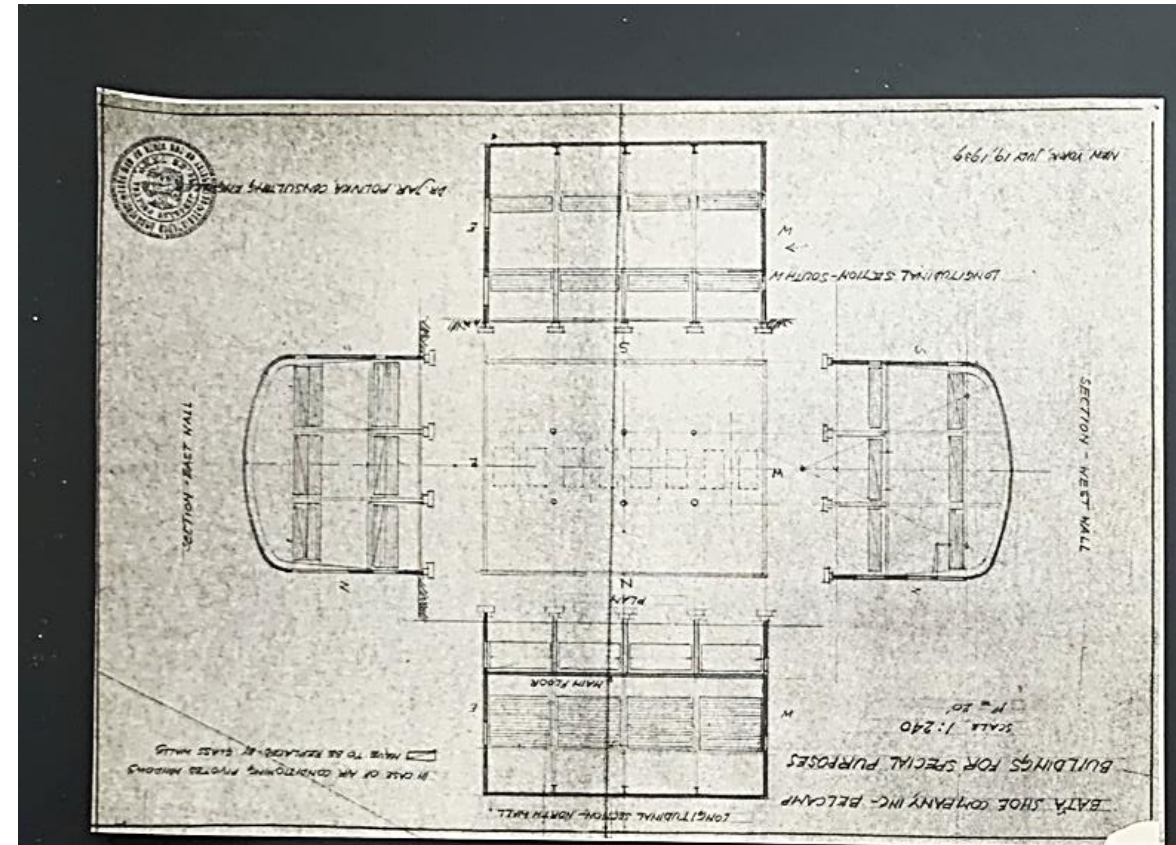


Baťa company's plates of the Czechoslovakia in the future to be exhibited at the 1939 World Fair



Baťa production campus in Maryland

Jaroslav J. Polívka: design for a portable showroom for Baťa company in the U.S., 1939





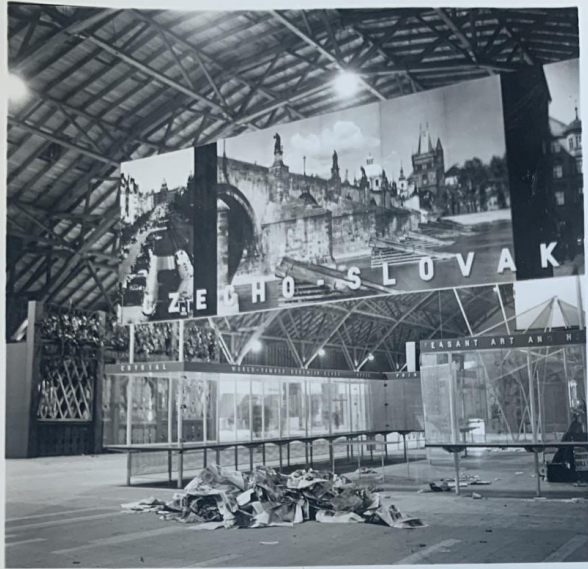
V Neubert, Praha. Foto Paul Shreve, New York.
Arch. Shreve na střeše nejvyšší stavby světa
Empire State Building v New Yorku.
(K našemu článku.)

V našem pavilonu na Světové výstavě techniky a umění v Paříži 1937 byla obdivována keramická soška mořského koníčka, zhotovená Státní německou odbornou školou pro keramiku a umělecký průmysl (řed. prof. Gallig). — Soška velikosti asi 20 cm byla zarazena do vnitřní výzdoby venkovského sídla nejvýznamnějšího newyorského architekta R. H. Shrevea, šéfa architektonické firmy Shreve, Lamb and Harmon, která se hlavně proslavila výstavbou nejvyššího mrakodrapu světa „Empire State Building“, o 102 patrech, 380 m vysokého. — V létě 1937 navštívil arch. Shreve na Světové výstavě v Paříži též náš pavilon a naráž se do sošky „hippocampa“ zamíloval. Prohlásil, že je to nejzdarilejší výtvar umělecké keramiky celé výstavy a byl by nejraději sošku ihned odvést do Ameriky. Po ukončení výstavy pátral po jejím osudu a přímo bombardoval své evropské kolegy dopisy a radiogramy, aby mu ji opatřili. Konečně se mu podařilo pomoci prof. Jacques Grébera, šéfa architektů pařížské výstavy, zjistit její původ a osud. — Soška byla odeslána s ostatními vystavovanými předměty do Čech, dostala však roztržena. Slavný architekt byl hluboce zarmoucen, nechtěl se však zříci ani pozůstatků předmětu své velké lásky a obdivu a požádal o zaslání střeptů. Ředitel keramické školy pochopil vášně architekta a dal velkomyšlně zhotoviti přesnou kopii uměleckého díla. Navštívíte-li někdy vidu arch. Shreve v rozsáhlém parku v Hastings-on-Hudson asi 25 km od New Yorku vzdáleném, spatříte uprostřed uměleckých předmětů z celého světa prostou českou keramiku, mořského koníčka, a uveríte z rozprávěného obličejem slavného architekta při vyprávění historiky o sípkové Ružence, že

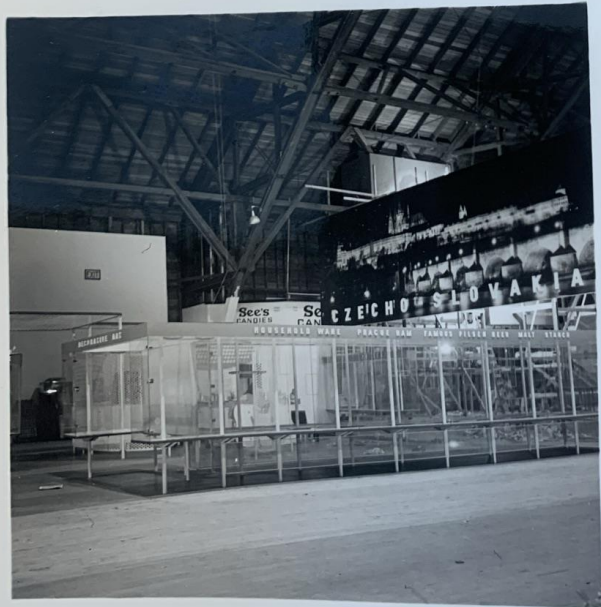


V Neubert, Praha. Keramická soška mořského koníčka, vytvořená v Teplicích, o jejímž zajímavém osudu informuje vedlejší článek.
Foto Paul Shreve, New York.

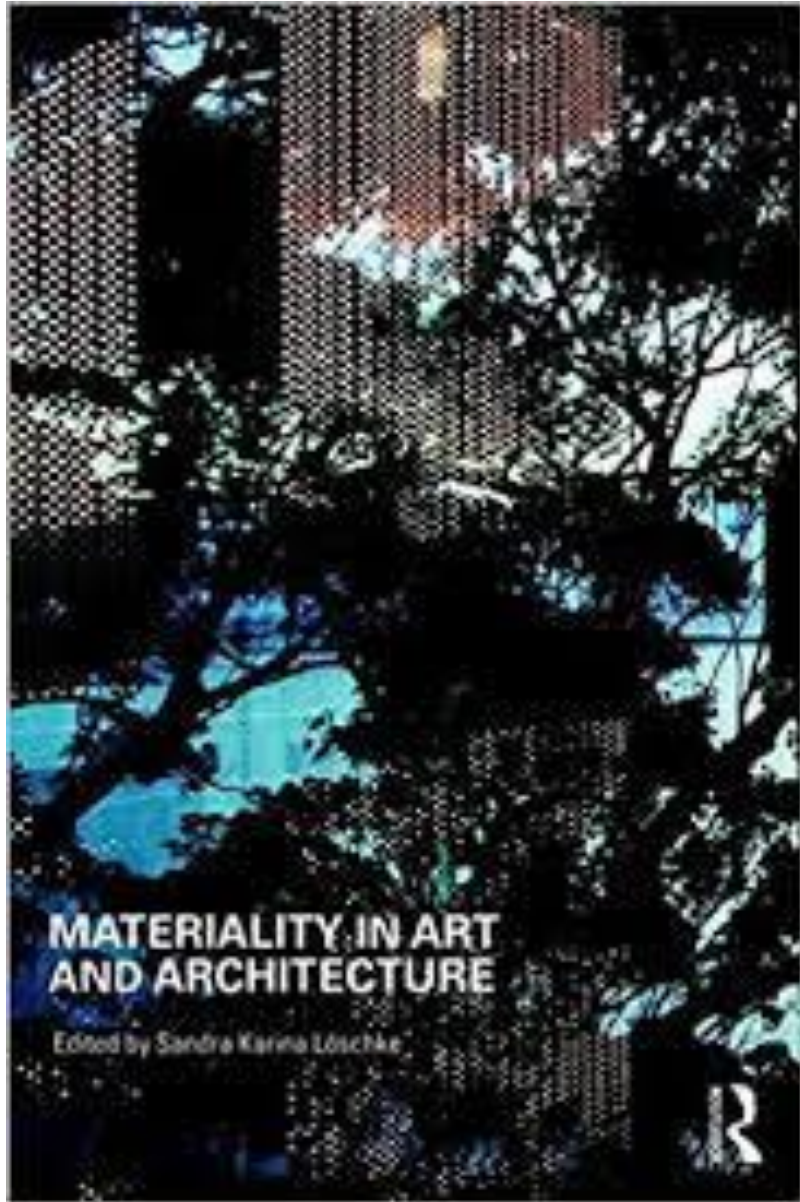
Ceramic school in Teplice-Šanov, statue of a seahorse exhibited at the World Fair in Paris in 1937



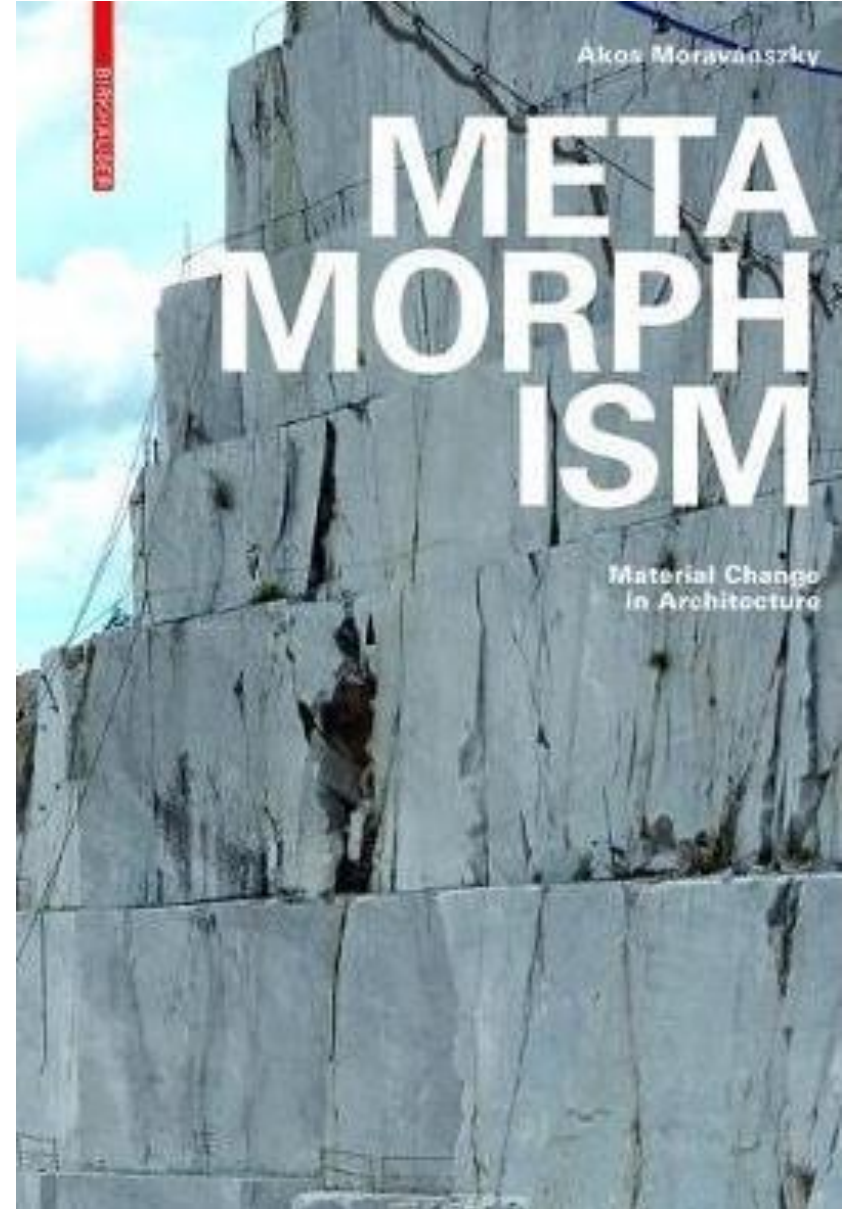
MAY 1940



Czech-Slovak presentation at the World Fair in San Francisco in 1940—1941



Sandra Karina Löschke (ed.): Materiality in Art and Architecture



Ákos Moravanszky: Metamorphism: Material Change in Architecture



Site of the Czech-Slovak pavilion,
Flushing Meadows
park, 2018,
Queens, NY

My show on Jaroslav Josef Polivka's life and work is currently on display in Prague, Jaroslav Fragner Gallery!



Thank you for your attention!